



远-R6L 抗干扰接收模块



一、概述

远-R6L是一款遥控接收模块, 特点是抗干扰。模块采用增强型RF芯片, 传输距离远, 灵敏度高达-116dBm, 速率高达19kbps (远-R6H)。模块内部集成了射频放大器、混频器、中频放大器、频率综合器、自动增益控制、参考振荡器、滤波器、解调器等功能。是高性能无线遥控产品的理想选择。

二、特点

- 抗电机干扰
- 高灵敏度-116dBm
- 通信距离远
- 宽工作温度范围, 适合严苛的工作环境



三、应用

家电遥控、遥控开关插座、电动窗帘

安防报警器、无线灯控、呼叫器

四、参数

- 工作频率: 315/433.92MHz(默认)
- 工作电压: 2.0-5.5V (典型3.0V)
- 工作电流: 5.5mA
- 调制方式: ASK/OOK
- 灵敏度: -116dBm
- 传输速率: 最大19kbps (H款)
- 接收带宽: 350KHz
- 天线阻抗: 50 Ω
- 数据输入: 3-5V电平
- 外形尺寸: 22.20 \times 9.20mm \times 2.5mm [长 \times 宽 \times 厚]
- 工作温度: -30 ~ +80 $^{\circ}$ C

五、注意

- 1、DAT数据端为3-5V电平, 请将DAT端与解码IC/单片机直接连接。
- 2、稳定的电源非常重要, 请做好滤波, 尽量远离大电感。
- 3、建议贴片安装, 支持波峰焊/回流焊。



六、引脚



背面

序号	名称	描述	备注
1	GND	电源地	
2	SC	休眠控制(0=工作, 1=休眠)	
3	DAT	数据输入	
4	VCC	电源正	推荐5V、请做好滤波
5	ANT	天线	推荐使用TT06



七、用法

方案一



方案二

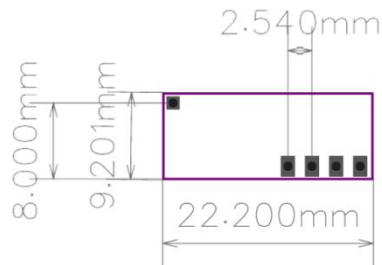


方案三





八、尺寸



九、封装

推荐使用高效的国产 PCB 设计工具：立创 EDA（www.lceda.cn）直接搜索“蜂鸟无线”或“产品型号”即可找到

