

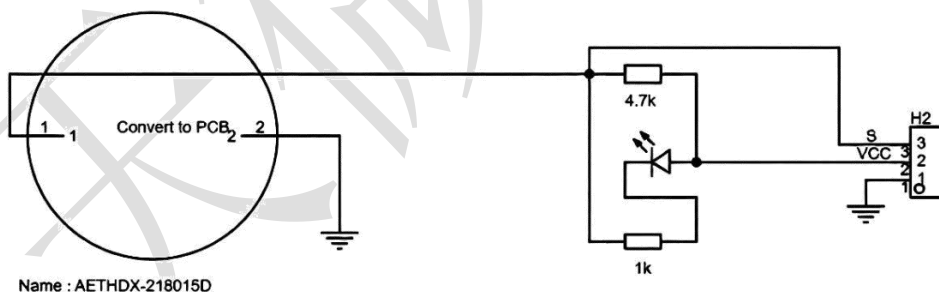
特性描述

这是一款实用的震动感应模块传感器，具备独特的无方向性触发优势 —— 无论从哪个角度施加符合条件的震动，都能精准响应。特别适配小电流电路的触发场景，为低功耗设备提供可靠震动检测方案。在兼容性上，它像 “万能搭子”，能轻松融入各类单片机控制生态，无需复杂适配，简单接线就能协同工作。

功能特点

- 低启动电流和工作电流
- 单方向性触发
- 高灵敏震动传感器AETHDX-218015D
- 尺寸小巧，便于安装
- 30mm *21mm ,安装孔2mm
- 重量轻便
- 工作电压3.3V- 5V

应用电路



模块接线说明:

VCC: 接电源正极

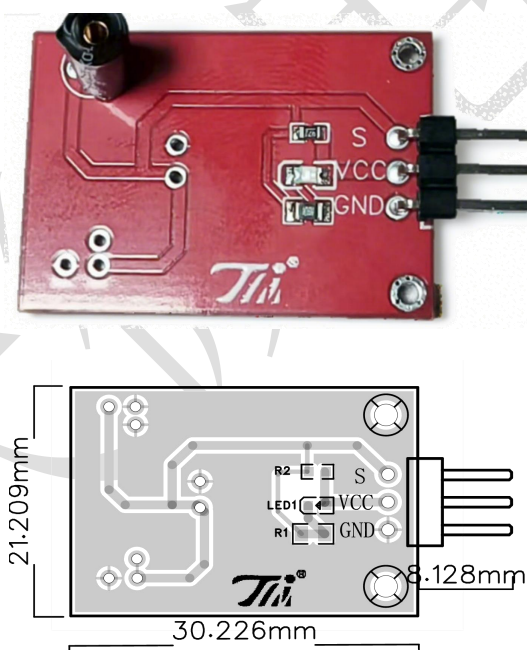
GND: 接电源负极

S: 信号输出

模块使用说明:

当给传感器接通电源, 设备处于静止状态时, 内部电路呈开路 (OFF) 模式, 信号输出端会输出高电平, 此时模块上的 LED 指示灯保持暗光, 好似进入 “待机” 状态; 一旦受到外力碰触, 当震动力达到合适阈值, 或者因移动产生的离心 (偏) 心力满足触发条件, 内部导电接脚会瞬间切换至导通 (ON) 状态, 电气特性随之改变, 信号端转为输出低电平, LED 灯也会同步亮起, 传递 “检测到震动” 的信号; 而当外力消失, 电路又会自动复位回开路 (OFF) 状态, LED 恢复暗光, 等待下一次震动触发, 以此循环实现对震动的感知与信号反馈。

产品图片以及尺寸



安装孔直径 1.5MM



在干燥季节或者干燥环境中使用, 容易产生大量静电。静电放电可能会损坏集成电路, 天微电子建议采取一切适当的集成电路预防处理措施。不正当的操作和焊接, 可能会造成 ESD 损坏或者性能下降, 芯片无法正常工作。

All speCC and applications shown above subject to change without prior notice.

(以上电路及规格仅供参考, 如本公司进行修正, 恕不另行通知)