

1、模块概述

本传感器是一个常用的声音传感器，声音传感器模块对环境声音强度敏感，一般用来检测周围环境的聲音强度。模块在环境声音强度达不到设定阈值时，OUT输出高电平；当外界环境声音强度超过设定阈值时，模块OUT输出低电平。数字信号输出脚OUT可以与单片机直接相连，通过单片机来检测高低电平，由此来检测环境的声音。传感器设有固定螺栓孔，方便安装。使用注意：此传感器只能识别声音的有无（根据震动原理），不能识别声音的大小或者特定频率的声音。

2、规格参数

工作电压：3.3-5V（DC）

接口：3PIN接口

输出信号：数字信号

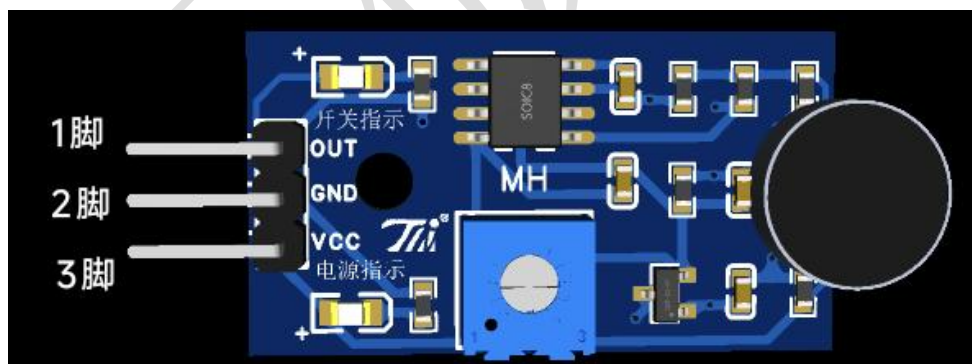
电位器：灵敏度可调

3、脚位说明

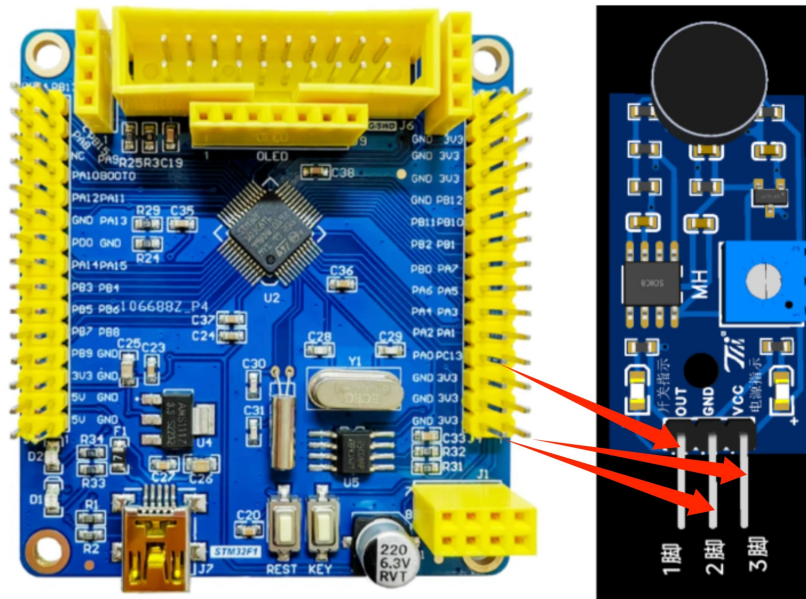
1脚为OUT，数字信号输出脚（高/低电平）

2脚为GND，接地引脚

3脚为VCC，电源输入脚



4、连接图



5、测试代码

```
While(1)
{
    Black = GPIO_ReadInputDataBit(GPIO, GPIO_Pin_0);
    OLED_ShowNum(42, 6, Black, 3, 16);
}
```

6、测试结果

按照上图接好线，烧录好代码，上电后，传感器在检测达到声音阈值时，信号端输出低电平，OLED 屏显示 0，传感器上开关指示灯亮起；传感器在检测达不到声音阈值时，信号端输出高电平，OLED 屏显示 1，传感器上开关指示灯熄灭。



7、产品尺寸

