

产品规格

工作方式: 瞬时接触
 触点形式: 单刀单掷
 安装方式: 卧式贴片

机械性能

动作力: $180 \pm 50\text{gf}$
 电气寿命: 100 000次

工作环境

环境温度: $-25 \sim +70^{\circ}\text{C}$
 环境湿度: $(40^{\circ}\text{C}) \leq 95\%$

电气性能

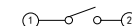
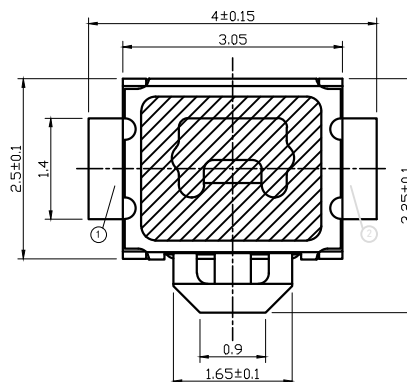
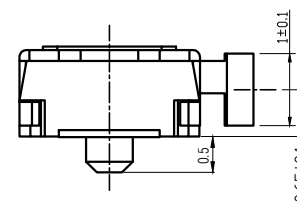
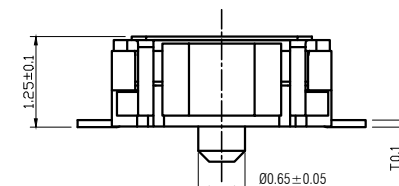
额定电负荷: $50\text{mA} @ 12\text{V DC}$
 耐电压: $250\text{VAC} / 1\text{分}$
 接触电阻: $100\text{m}\Omega \text{ Max.}$
 绝缘电阻: $100\text{M}\Omega \text{ Min.}$
 行程: $0.15 \pm 0.05\text{mm}$
 IP等级: 相当于IP65

物料

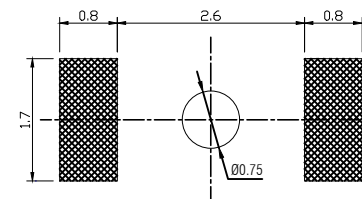
7. 薄膜: 聚酰亚胺 黄色
 6. 手柄: PA46 黑色
 5. 盖板: 不锈钢
 4. 薄膜: 聚酰亚胺 黄色
 3. 簧片: 不锈钢覆银
 2. 底座: LCP 白色
 1. 接线片: 磷铜 镀银

包装

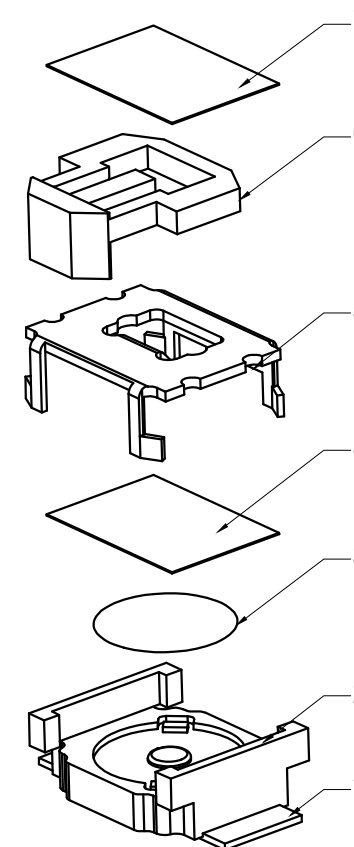
散装: 塑料袋
 外包装: 纸箱



CIRCUIT DIAGRAM



P.C.B. LAYOUT



借通用件登记

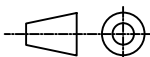
描 图

校 描

旧底图总号

签 字

日 期

					轻触开关	TSE03440-032W331JA-R3000				
标记	处数	更改文件号	签 名	日 期						
设 计		余嘉城			视图	阶段	标记	质 量	比 例	
审 核		朱树清			 Dirnensions are shown:mm(inches)				4:1	
批 准		徐君辉				第1张		共1张		
						温州康宏电子有限公司				