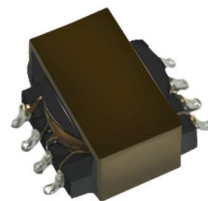


## 1 产品特点

- 小体积反激式变压器
- SMD 表贴安装
- 隔离电压 1500VDC
- 存储温度：-55~125°C
- 工作温度（环温+温升）：-40~125°C
- 回流焊温度：峰值温度 $\leq 245^{\circ}\text{C}$ （10s）
- 回流焊次数：建议不大于 2 次
- 产品体积（MAX）：13.0mm\*11.5mm\*5.9mm



**RoHS**

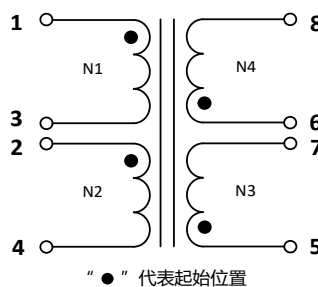
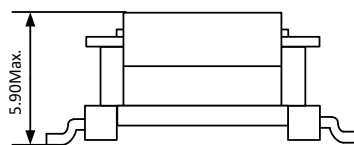
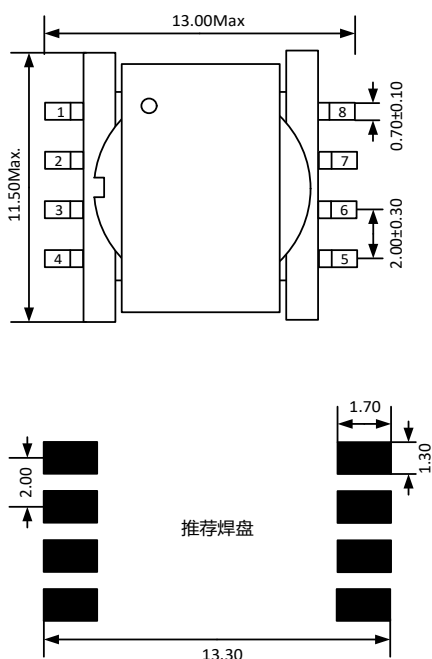
VPE24FBB10A 与 VPS2103 组合适用于 18-36V 输入电压范围的辅助电源场合，输出可实现 5V 单路输出，总功率 10W 的解决方案。

## 2 参数表

产品型号	V <sub>IN</sub> (V)	V <sub>OUT</sub> (V)	P <sub>O</sub> (W)	F <sub>sw</sub> (KHz) Full Load	Turns Ratio N1:N2:N3:N4	L <sub>N1</sub> At 0A (μH)	DGR (mΩ) Max N1:N2:N3:N4	Isolation N1:N2/N3:N4	Reference Scheme
VPE24FBB10A	18-36	5	10	330	1.67:1:1:1	11±15%	90:330:65:83	1500VDC	-

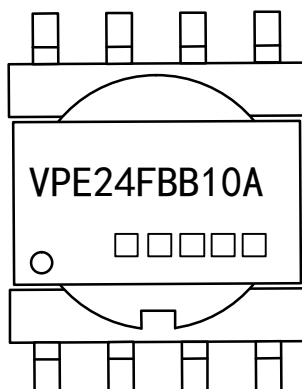
注：L<sub>N1</sub> 测试条件：100kHz/0.1V

## 3 外观尺寸图、原理图



※单位：mm

## 4 标识信息



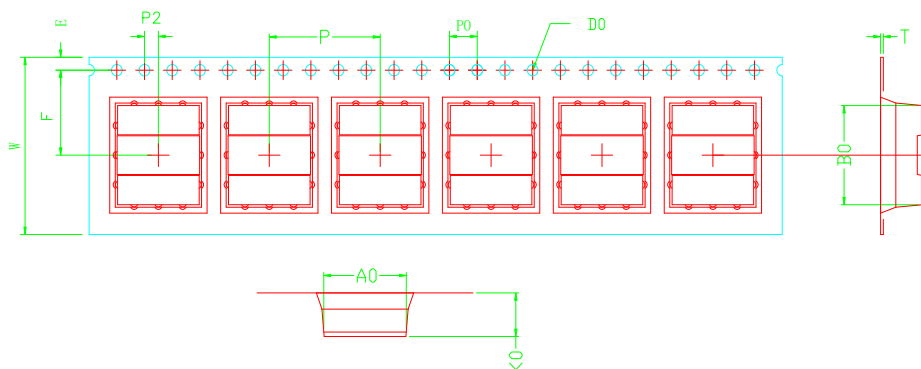
VPE24FBB10A ————— VPE24FBB10A产品代号

□□□□□ ————— 生产追溯码

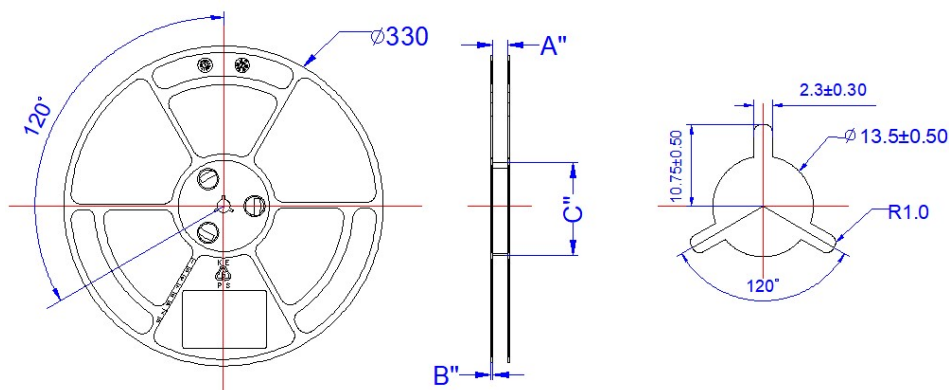
## 5 包装信息

载带尺寸图 (Unit: mm)

ITRM	W	A0	B0	K0	K1	P	F	E	D0	D1	P0	P2	T	13"	
DIM	24.00	11.50	13.10	6.10	--	16.00	11.50	1.75	1.50	--	4.00	2.00	0.40	长度/盘	元件/盘
TOL	+0.30 -0.30	+0.15 -0.15	+0.15 -0.15	+0.10 -0.10	+0.10 -0.10	+0.10 -0.10	+0.10 -0.10	+0.10 -0.10	+0.10 -0.00	+0.10 -0.00	+0.10 -0.10	+0.15 -0.15	+0.05 -0.05	--M	--pcs



卷轮尺寸图 (Unit: mm)



※单位: mm

※包装数量(MOQ): 500pcs/卷

		✓			
SPEC	16	24	32	44	56
DIM A <sub>±0.5</sub>	16.5	24.5	32.5	44.5	56.5
DIM B <sub>±0.3</sub>	2.10	2.10	2.10	2.10	2.10
DIM C <sub>±0.50</sub>	100	100	100	100	100