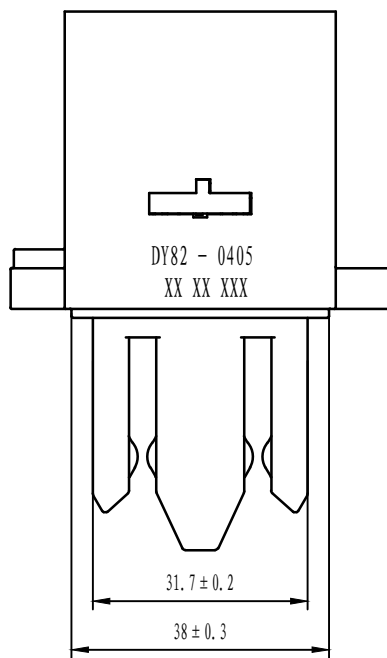
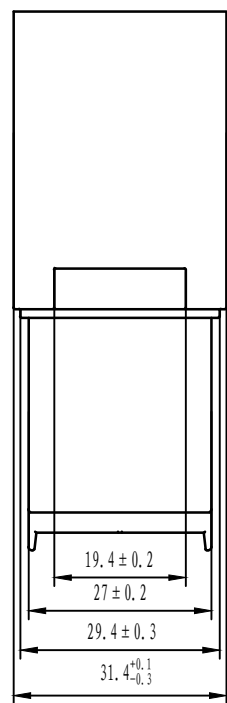
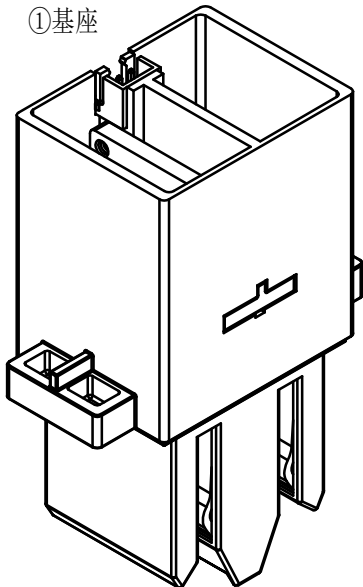
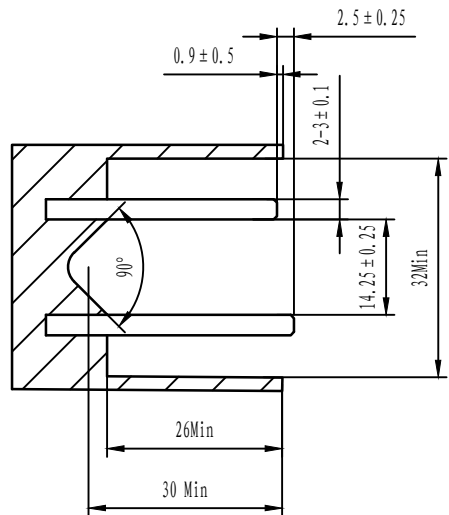


①基座



对插铜牌推荐



技术要求:

一、材料及表面处理:

1. 接触件: 铜合金

表面涂覆:

Ep, Ni: (1-3) μm 焊线区, 其余1.27 μm Min;

Ag: 10 μm Min (仅接触区);

2. 塑胶材料: 工程塑料, 黑色;

二、电气性能:

1. 额定电流: 220A;

2. 额定电压: 52V DC;

3. 耐电压: 2000V AC;

4. 绝缘电阻: 500M Ω , 500V DC;

5. 接触电阻:

通流220A: 测试前: 0.24 m Ω max; 测试后: 0.32 m Ω max;

通流120A: 测试前: 0.27 m Ω max; 测试后: 0.43 m Ω max;

6. 温升: 通额定电流达热平衡后温升 $\leq 30^{\circ}\text{C}$;

三、机械性能:

1. 单pin插拔力: 插入力: 60N Max;

拔出力: 10N Min;

2. 端子与塑胶保持力: 100N Min/pin;

四、其它:

1. 阻燃: UL94 V-0;

2. 盐雾: 5%浓度, 48h接触区无腐蚀;

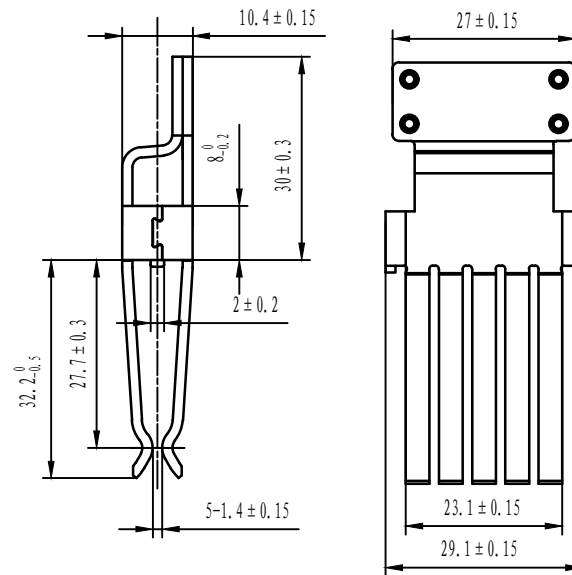
3. 环保: 满足RoHS;

五、表面刻字说明:

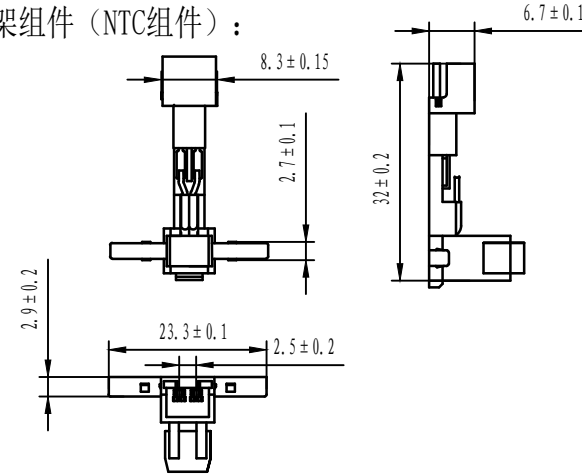
主称代号 DY 82 - 04 05
设计序号
接触件数量
型号编码
XX XX XXX
年份
周数
序列号

例: 24 09 001 表示24年第9周生产的第1件产品

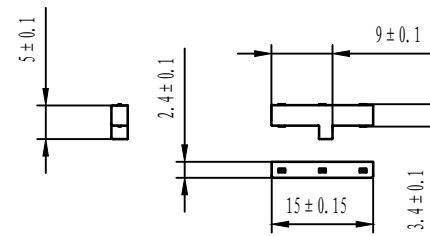
③簧片: 先电镀, 后折弯, 折弯时材料受拉应力, 镀层镍韧性受限开裂, 工艺决定折弯处露铜。



④支架组件 (NTC组件):



②定位块:

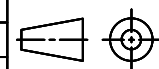


4	RR6.150.202	支架组件	1	散件发货
3	RR7.730.1834	簧片	2	散件发货
2	RR7.830.268	定位块	1	散件发货
1	RR7.810.11027	基座	1	散件发货

序号	图号	名称	数量	备注
----	----	----	----	----

电源连接器

DY82-0405



单位: mm

阶段	版本	比例	第 张
	L02	1:1	共 张
物料编码			

重要尺寸	未注公差等级	标记	数量	更改单号	更改内容	签名	日期
检验尺寸	X ± 0.3	设计	范博文	2024.4.7	标准化	任需雷	2024.4.7
SPC控制	X.X ± 0.25	审核	张 翥	2024.4.7	质量	王世成	2024.4.7
中心	X.XX ± 0.2	工艺	杨明名	2024.4.7	批准	刘 敏	2024.4.7
参考尺寸	X.XXX ± 0.1						
角度	$\pm 1^{\circ}$						

媒体编号

旧底图总号

底图总号

日期 签名

AG-10

幅面: A3