

产品规格

工作方式: 瞬时接触
 触点形式: 单刀双掷
 安装方式: 直立插式

机械性能

动作力: $35 \pm 20\text{gf}$
 电气寿命: 10,000次

工作环境

环境温度: $-25 \sim +70^\circ\text{C}$
 环境湿度: $(40^\circ\text{C}) \leq 85\%$

电气性能

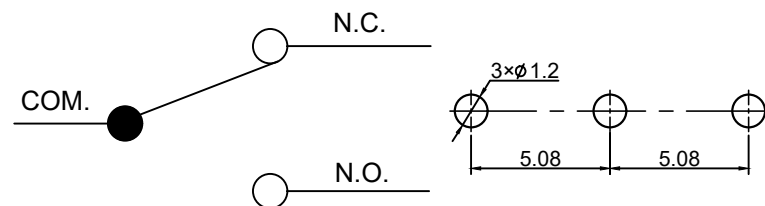
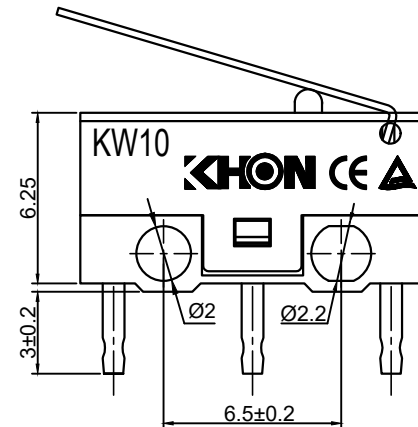
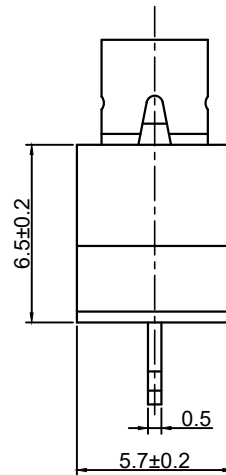
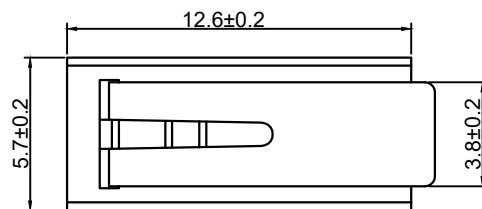
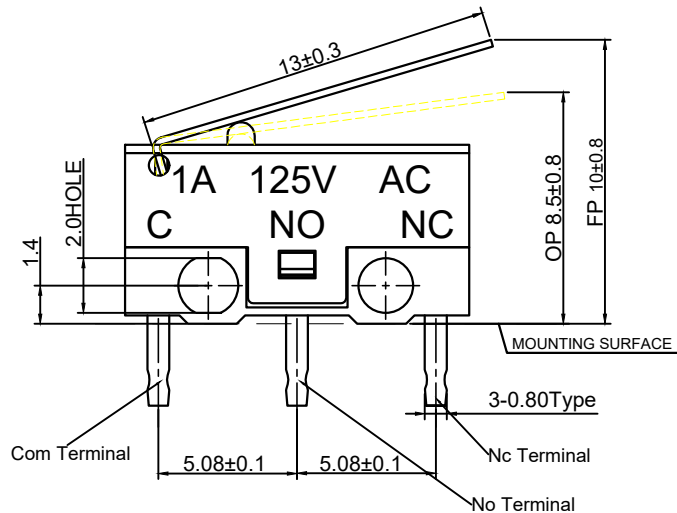
额定电负荷: $1\text{A} @ 125\text{V AC}$
 接触电阻: $100\text{m}\Omega \text{ Max.}$
 绝缘电阻: $100\text{M}\Omega \text{ Min.}$
 行程: $1.5 \pm 0.8\text{mm}$

物料

6. 压杆: 不锈钢
 5. 按钮: POM
 4. 盖板: PA66 黑色
 3. 簧片: 铍青铜+银触点
 2. 底座: PPA 白色
 1. 端子: 黄铜 表面镀银

包装

散装:
 内包装: 塑料袋
 外包装: 纸箱



借通用件登记

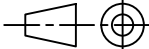
描 图

校 描

旧底图总号

签 字

日 期

					微动开关	KW10-01NA-13A2B			
标记	处数	更改文件号	签 名	日 期					
设 计		余嘉城			<div>视图</div> <div></div> <div>Dirnensions are shown:mm(inches)</div>	阶 段	标 记	质 量	比 例
审 核		朱树清							4:1
批 准		徐君辉				第1张		共1张	
						温州康宏电子有限公司			
					2025.04.20				