



RoHS CE REACH

产品特征

- 宽输入电压范围（4:1）
- 25.40\*25.40\*11.70 小巧尺寸
- 低纹波、噪声
- 保护种类：输入欠压，输出过压/过载/短路
- 自然风冷，工作温度范围-40℃ to 85℃
- 1.5kV 隔离电压
- 100%高温老化和测试
- 3 年质量保证

电气规格

产品型号	输入电压 (V)	额定功率 (W)	输出电压 (V)	额定电流 (A)	纹波&噪声 (mVp-p)	效率 (%)
URB2403YMD-6WR3	24(9-36)	4.95	3.3	1.5	60	73
URB2405YMD-6WR3		6	5.0	1.2	60	75
URB2412YMD-6WR3		6	12.0	0.5	60	79
URB2415YMD-6WR3		6	15.0	0.4	60	81
URB2424YMD-6WR3		6	24.0	0.25	60	82
URB4803YMD-6WR3	48(18-72)	4.95	3.3	1.5	60	73
URB4805YMD-6WR3		6	5.0	1.2	60	75
URB4812YMD-6WR3		6	12.0	0.5	60	79
URB4815YMD-6WR3		6	15.0	0.4	60	81
URB4824YMD-6WR3		6	24.0	0.25	60	82

一般特性

输入特性	项目	工作条件	最小	标称	最大	单位
------	----	------	----	----	----	----

电流（满载/空载）	24VDC 标称输入系列，标称输入电压	3.3V 输出	—	268/5	275/12	mA
		其它	—	301/5	312/12	
	48VDC 标称输入系列，标称输入电压	3.3V 输出		130/4	134/8	
		其它		150/4	155/8	
反射纹波电流	标称输入电压		—	20	—	
冲击电压 (1sec. max. )	24VDC 标称输入系列		-0.7	—	50	VDC
	48VDC 标称输入系列		-0.7	—	100	
启动电压	24VDC 标称输入系列		—	—	9	
	48VDC 标称输入系列		—	—	18	
欠压保护	24VDC 标称输入系列		5.5	6.5	—	
	48VDC 标称输入系列		12	15.5	—	
滤波类型			Pi 型			
热插拔			不支持			

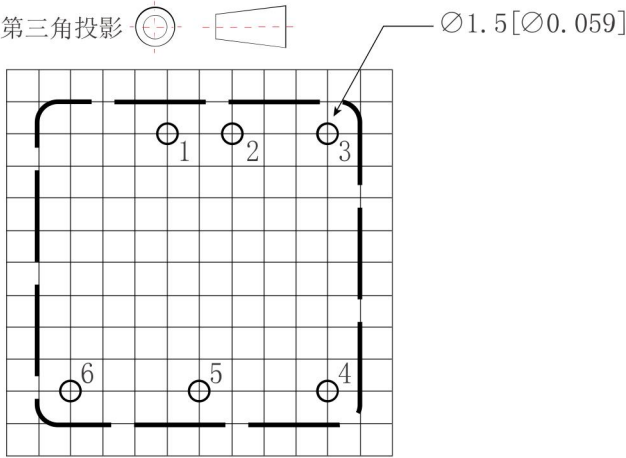
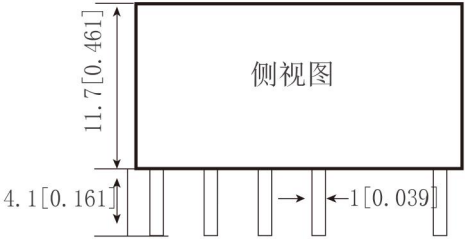
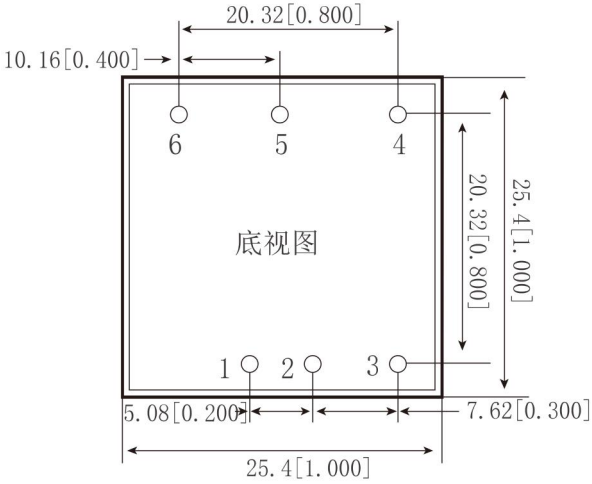
--	--	--	--	--	--	--

输出特性	项目	工作条件	最小	标称	最大	单位
	电压精度	0%-100%负载	—	±1	±3	%
	线性调节率	满载, 输入电压从低电压到高电压	—	±0.2	±0.5	
	负载调节率	5%-100%负载	—	±0.5	±1	
	瞬态恢复时间	25%负载阶跃变化, 标称输入电压	—	300	500	μ s
	瞬态响应偏差		—	±3	±5	%
	温度漂移系数	满载	—	—	±0.03	%/℃
	纹波&噪声	20MHz 带宽, 5%-100%负载	—	60	85	mVp-p
	过压保护	输入电压范围	110	—	160	%Vo
	过载保护		110	140	190	%Io
	短路保护		可持续, 自恢复			

通用特性	项目	工作条件	最小	标称	最大	单位
	隔离电压	输入-输出, 测试时间 1 分钟, 漏电流小于 1mA	1500	—	—	VDC
	绝缘电阻	输入-输出, 绝缘电压 500VDC	1000	—	—	MΩ
	隔离电容	输入-输出, 100kHz/0.1V	—	1000	—	pF

	工作温度		-40	—	+85	℃
	存储温度		-55	—	+125	
	存储湿度	无凝结	5	—	95	%RH
	引脚耐焊接温度	焊点距离外壳 1.5mm, 10s	—	—	+300	℃
	振动		10-55Hz, 10G, 30Min, along X, Y and Z			
	开关频率*	PWM 模式	—	300	—	kHz
	平均无故障时间	MIL-HDBK-217F@25℃	1000	—	—	k hours
	注：*本系列产品采用降频技术，开关频率值为满载时测试值，当负载降低到 50%以下时，开关频率随负载的减小而降低。					
物理特性	外壳材料	铝合金				
	封装尺寸	25.40*25.40*11.70mm				
	重量	15g				
	冷却方式	自然冷却				
EMC 特性	EMI	传导骚扰	CISPR32/EN55032    CLASSA（裸机）/CLASSB			
		辐射骚扰	CISPR32/EN55032    CLASSA（裸机）/CLASSB			
	EMS	静电放电	IEC/EN61000-4-2	Contact ±4kV	perf. Criteria B	
		辐射抗扰度	IEC/EN61000-4-3	10V/m	perf. Criteria A	
		脉冲群抗扰度	IEC/EN61000-4-4	±2kV	perf. Criteria B	
		浪涌抗扰度	IEC/EN61000-4-5	line to line±2kV	perf. Criteria B	
		传导骚扰抗扰度	IEC/EN61000-4-6	3 Vr.m.s	perf. Criteria A	

产品尺寸图

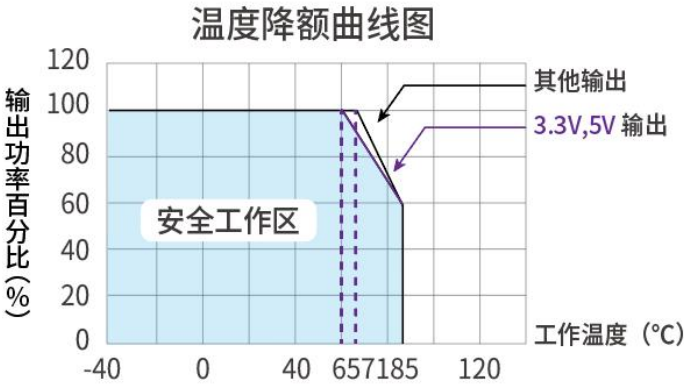


引脚	功能		
	SXX	SXXF	SXXS
1	+Vin	+Vin	+Vin
2	-Vin	-Vin	-Vin
3	No Pin	Ctr	Ctr
4	-Vo	-Vo	-Vo
5	空脚	空脚	空脚
6	+Vo	+Vo	+Vo

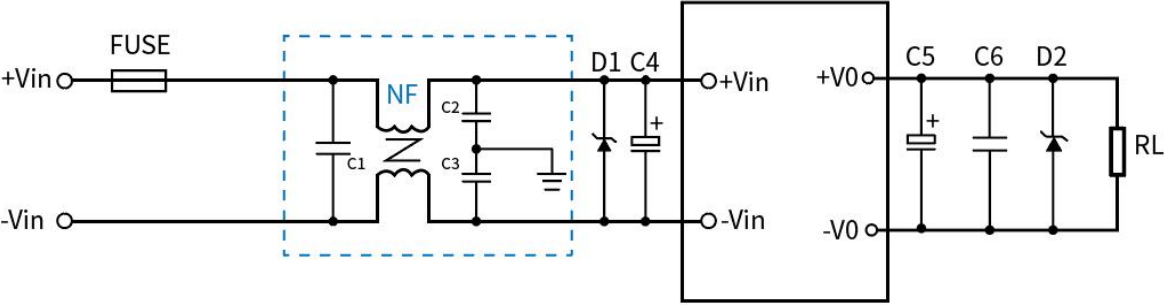
注：栅格间距2.54\*2.54mm

注：尺寸单位：mm[inch] 未标注之公差：±0.5mm

## 产品特性曲线



典型应用图



备注:

1. 输出滤波电容 C5, C5 为电解电容, 建议使用高频低阻电解电容, 容量和流过的电流请参考各厂商提供的技术规格。电容耐压降额大于 80%。C6 为去除高频噪声。D2 为 TVS 管为保护后级电路 (在模块异常时) 建议使用。
2. 虚线框内是为满足更高 EMC 要求而接入的 EMC 滤波器, 如一般应用场合, 可省去不用。

外部电路元器件的典型值

输入部分元件					输出部分元件			
产品型号	FUSE	C1	C4	D1	产品型号	C5	C6	D2
24XX	F1A/100V	1uF/100V	100uF/100V	P6KE75	S05	330uF/10V	0.1uF/50V	P6KE6.8A
					S12	220uF/16V	0.1uF/50V	P6KE16A
48XX	F0.5/100V	1uF/100V	100uF/100V	P6KE91	S15	100uF/25V	0.1uF/50V	P6KE16A
					S24	47uF/35V	0.1uF/50V	P6KE33A



广州中逸光电子科技有限公司

- ✉ : sales@zoeygo.net
- ☎ : +86 (20) 3214 4470
- 📍 : 广州市增城区香山大道 51 号 E 栋