



NB902


[R 50579571](#)
[R 50518098](#)

[CQC21002325143](#)

[E 361440](#)

产品特性

- ◆ 触点切换能力：常开 50A
- ◆ PCB焊接和插片快接式并用安装方式
- ◆ 专用于热水器空调和自动化控制系统
- ◆ 塑封型
- ◆ 符合环保要求产品
- ◆ 外形尺寸:32*27*20 (+9.5) mm

触点参数

触点形式	1A
触点材料	AgSnO ₂
触点负载(阻性)	1A NO: 50A 240VAC 30VDC 50A 277VAC 2HP 240VAC TV-15
最大切换功率	1500W/13850VA
最大切换电压	30VDC/277VAC
最大切换电流	50A
接触电阻	10mΩ (1A , 24VDC)
寿命	电气 50A:1*10 ⁴ 40A:5*10 ⁴
	机械 10 ⁷

1. 电气寿命测试条件为常温下纯阻性负载, 1S on, 9S off。

(共4页, 第1页)

线圈参数

1.2W					
规格序号	线圈电压 VDC		线圈电阻 $\Omega \pm 10\%$	吸合电压VDC(最大) (额定电压的70%)	释放电压VDC(最小) (额定电压的5%)
	额定	最大			
012	12	13.2	120	9	0.6
024	24	26.4	480	18	1.2

性能参数

绝缘电阻		1000M Ω (500VDC)	IEC 60255-5中第7条
介质 耐压	断开触点间	2000VAC	IEC 60255-5中第6条
	触点与线圈间	2500VAC	IEC 60255-5中第6条
动作时间		$\leq 10\text{ms}$	
释放时间		$\leq 5\text{ms}$	
耐冲击		稳定性 98m/s^2 强度 980m/s^2	IEC 68-2-27 试验Ea
抗振性		10Hz~55Hz 双振幅 1.5mm	IEC 68-2-6 试验Fc
环境温度		- 55℃~85℃	
相对湿度		85% RH , 40℃	IEC 68-2-3 试验Ca
质(重)量		约32.0g	
封装形式		塑封型	

安规认证

认证名称	CQC/TUV	UL
负载	50A 240VAC 30VDC	50A 277VAC 2HP 240VAC TV-15

订货标记示例

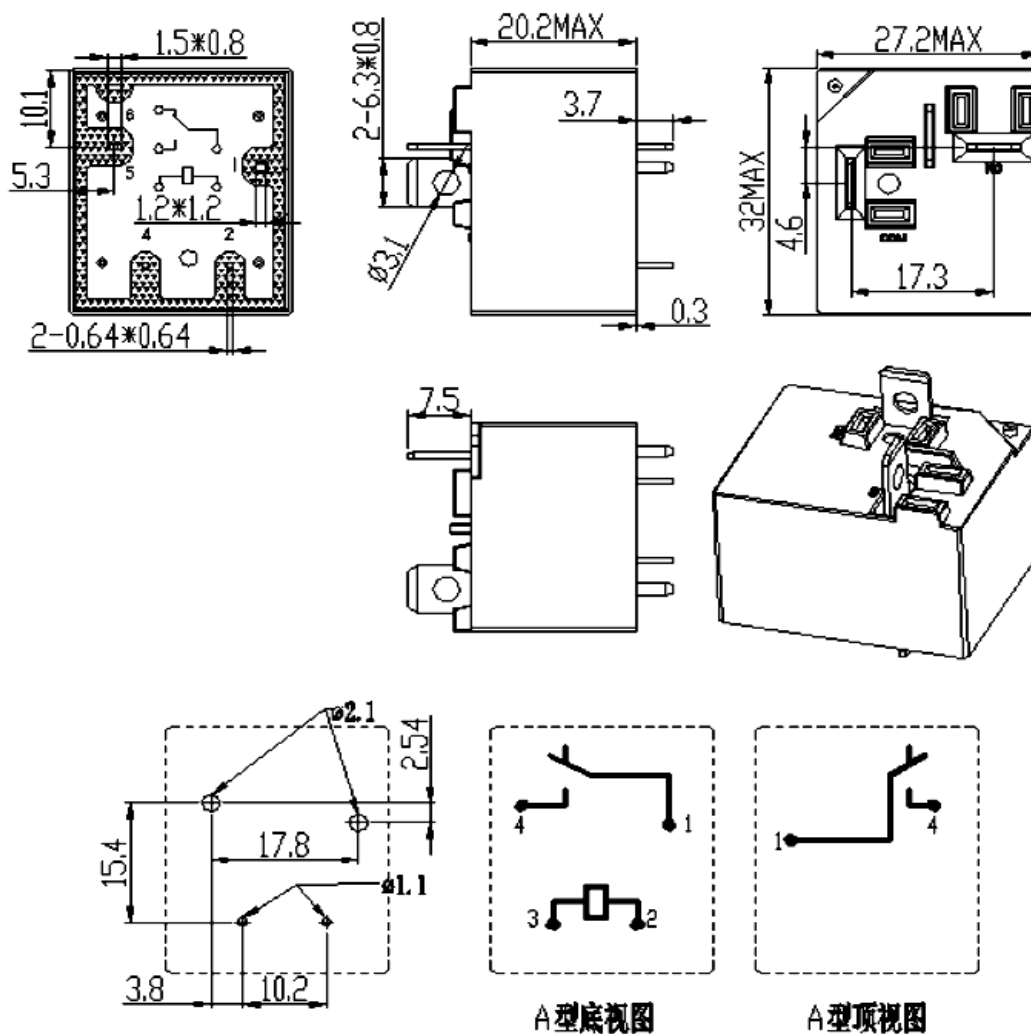
NB902	E	—	12	—	S	—	S	—	A	L	T-105℃	Φ3.1	X
1	2		3		4		5		6	7	8	9	10

- 1、 **NB902**: 产品型号
- 2、 **E**: 为常开负载最大30A 无: 常开负载最大40A
- 3、 **12**: 线圈额定电压:5V, 6V, 9V, 12V, 15V, 18V, 24V, 48V, 110V (DC)
- 4、 **S**: 封装形式: S:塑封形 D:防尘式
- 5、 **S**: 触点材质: AgSnO₂
- 6、 **A**: 触点形式: A:常开 B:常闭 C:转换
- 7、 **L**: 高度20.5mm矮壳型 无: 高度28.5mm高壳型
- 8、 **T-105℃**: 耐环境温度105℃产品 无: 常规耐温产品
- 9、 **Φ3.1**: 引出片圆孔直径3.1mm 无: 引出片圆孔直径1.6mm
- 10、 **X**: 客户特殊代号

客户特性号

- 备注: (1) 在洁净环境(不含H₂S、SO₂、NO₂、粉尘等污染特)下使用时, 推荐使用防尘罩型;
在污染环境(含一定的H₂S、SO₂、NO₂、粉尘等污染物)下使用时, 建议使用塑封型产品, 并请在实际使用中进行试验确认;
- (2) 当继电器装入PCB板后, 如需进行整体清洗, 请在订货时说明, 以提供适用的产品;
- (3) 如果有线圈与触点间耐压超过2500VAC耐压的要求, 请在订货中说明, 以提供适合的产品;
- (4) 避免在强磁, 或冲击条件超常情况下使用继电器, 会造成参数发生变化。

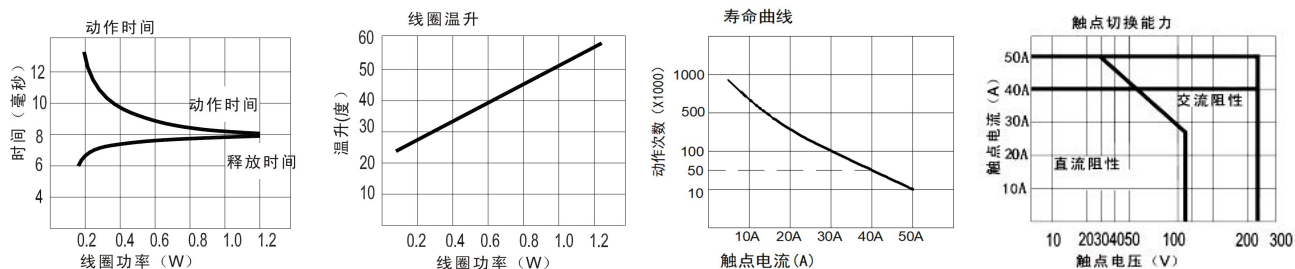
外形图、接线图、安装孔尺寸



备注: (1) 产品部分外形尺寸未注尺寸公差, 当外形尺寸 $\leq 1\text{mm}$, 公差为 $\pm 0.2\text{mm}$; 当外形尺寸在 $(1\sim 5)\text{mm}$ 之间时, 公差为 $\pm 0.3\text{mm}$; 当外形尺寸 $> 5\text{mm}$ 时, 公差为 $\pm 0.4\text{mm}$;

(2) 安装孔尺寸中未注公差为 $\pm 0.1\text{mm}$ 。

性能曲线图



(共4页, 第4页)