



AAV LED 制照者

普翊电子（东莞）有限公司

PUYI Electronics (Dong guan) Co., Ltd

承认书

Specification for approval



客户名称
(Customer Name)

产品名称
(Product Name)

_____ F5 白发绿短脚

产品型号
(Product Model)

_____ AAV-502UGC

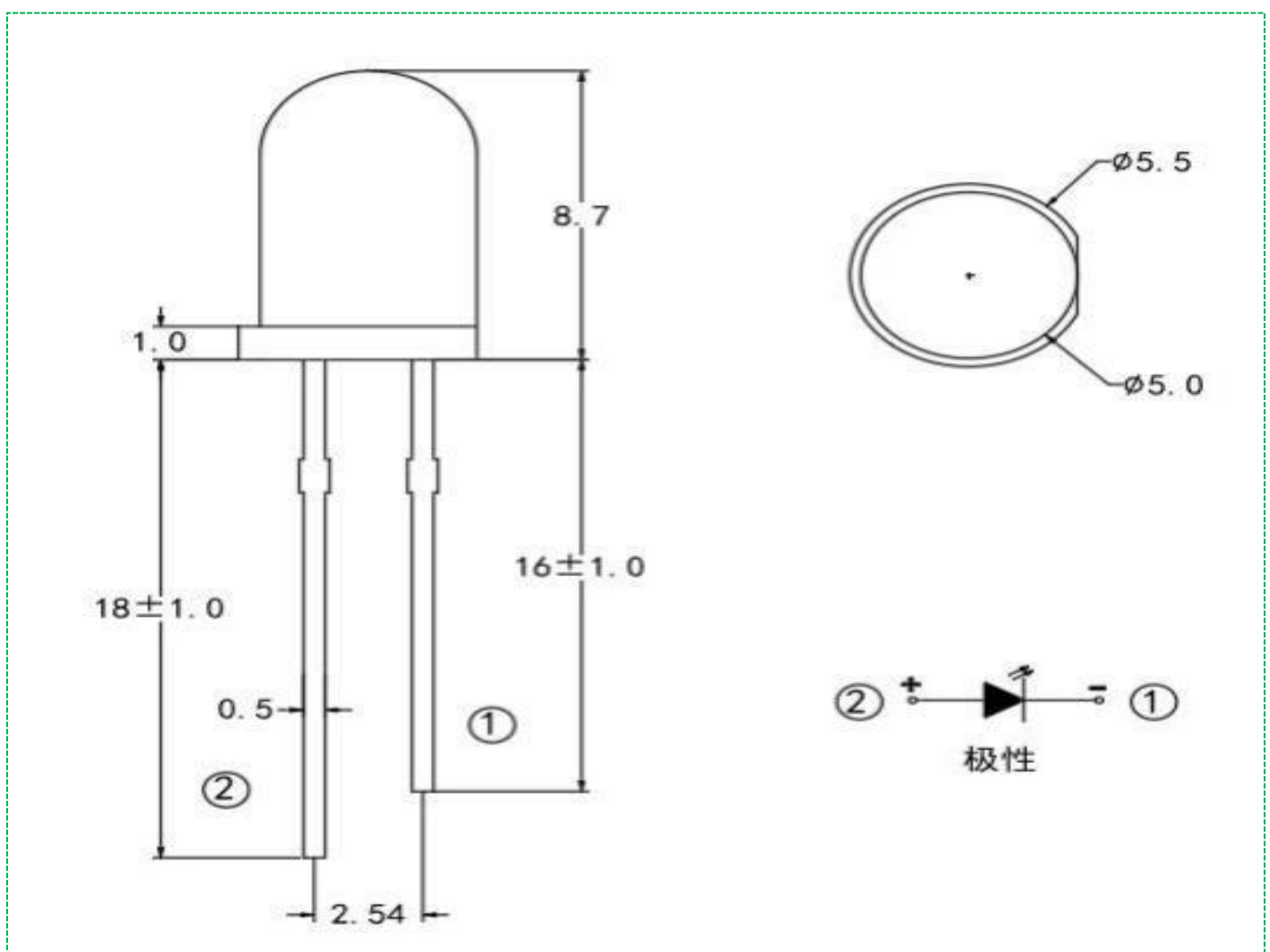
客户料号
(Customer part NO)

承认日期
(Accept Date)

■ 产品描述

- 颜色：绿色
- 外观尺寸：5mm
- 胶体：白色胶体
- 环保产品，符合 ROHS 要求

■ 外形尺寸及建议焊盘尺寸



说明：①单位：毫米（mm）；
②公差：如无特别标注则为±0.25mm。

■ 最大绝对额定值 (@Ta=25℃)

参数	符号	最大额定值	单位
消耗功率	Pd	80	mW
最大脉冲电流 (1/10占空比, 0.1ms脉宽)	IFP	75	mA
正向直流工作电流	IF	20	mA
反向电压	VR	5	V
焊接温度/时间	Tsol	240/≤10S	℃/S
工作环境温度	Topr	-30~+85℃	
存储环境温度	Tstg	-40~+85℃	
抗静电	ESD	2000V	

■ 光电参数 (@Ta=25℃)

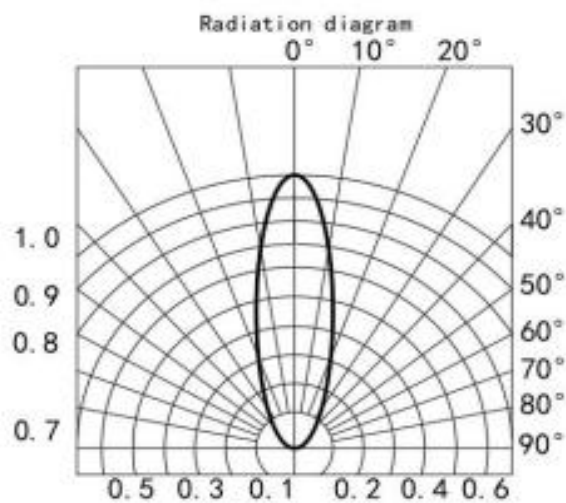
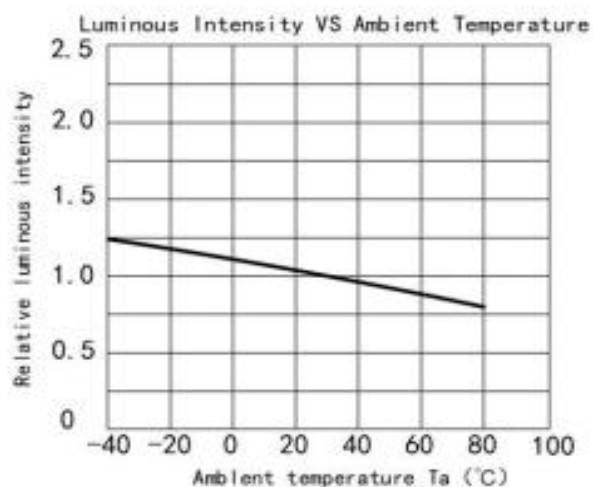
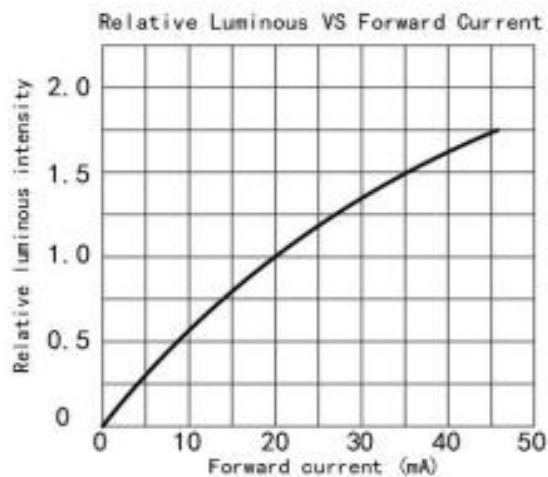
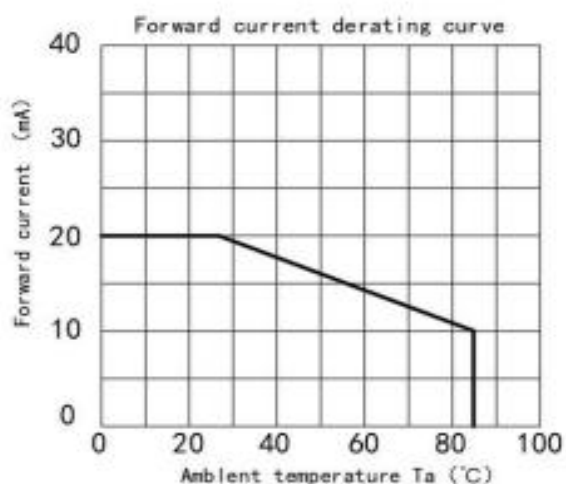
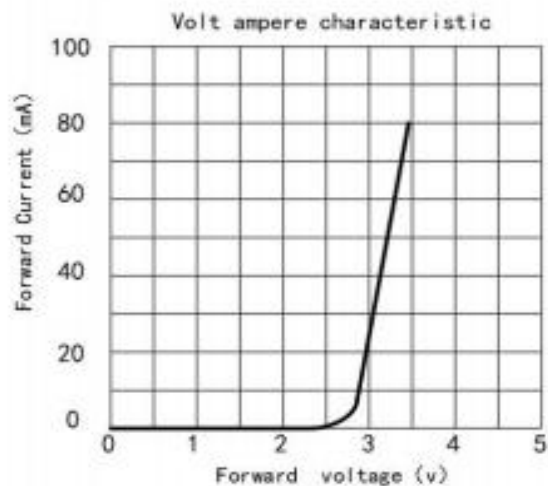
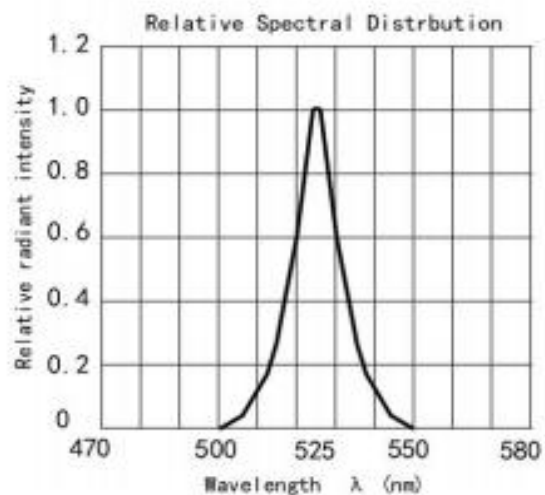
参数	符号	最小值	代表值	最大值	单位	测试条件
光强	IV	20000	---	30000	mcd	IF=20mA
发光角度	2θ 1/2	---	35°	---	deg	IF=20mA
主波长	λD	515	525	530	nm	IF=20mA
正向电压	VF	2.8	3.0	3.4	V	IF=20mA
反向电流	IR	---	---	≤10	uA	VR=5V

备注:

1. 此发光亮度为根据人眼对发光亮度之感应曲线之模拟发光强度符合 CIE (国际光委会组织)
2. 此发光角度之测量为其发光亮度一半时所测试之数据
3. 发光亮度保证误差正负 15%



■ 光电参数代表值特征曲线 (@Ta=25℃)



■ 使用说明书

◆ 应用

- 此 LED 可使用于一些普通的电子设备，例如办公设备，通信设备、房屋装饰，若 LED 用在一些可靠性要求较高的 情况下，如航空运输，交通控制及医辽器械时，一定需参考销售提供之资料进行使用。

◆ 贮存

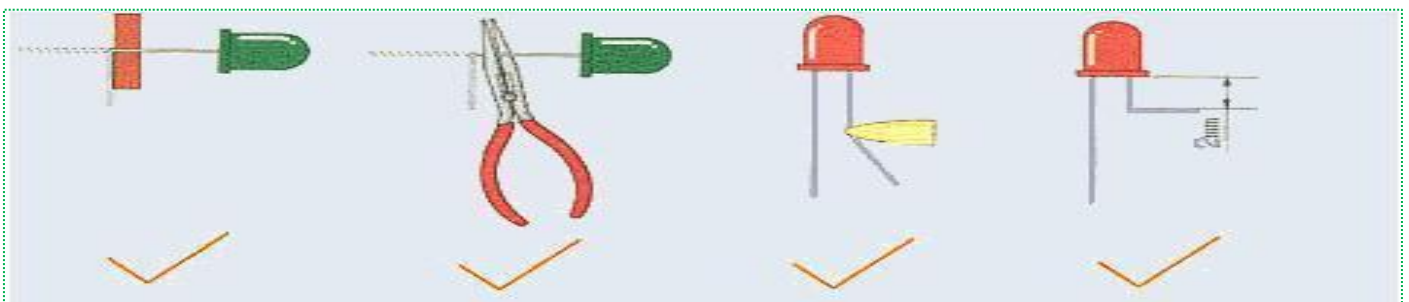
- 贮存 LED 的环境，温度不超过 30℃，相对湿度不超过 70%。 建议 LDE 在原包装箱里日期不超过三个月 进行使用，如果需加长贮存时间，建议放在干燥箱内，并加放干燥剂， 或者充入氮气。

◆ 清洗

- 当用化学品清洗胶体时必须特别小心，因为有些化学品对胶体表面有损伤并引起褪色如三氯乙烯、丙、酮等。可用乙醇擦拭、浸渍，时间在常温下不超过 3 分钟。

◆ 引脚装配

- 必需离胶体 2 毫米才能折弯支架。
- 支架成形必须用夹具或由专业人员来完成。
- 支架成形必须在焊接前完成。
- 支架成形需保证引脚和间距与线路板上一致。
- 焊接必须在正常温度下进行，当 LED 正常焊接到 PCB 板上后，应尽量避免在 LED 引脚处施加机械压力。



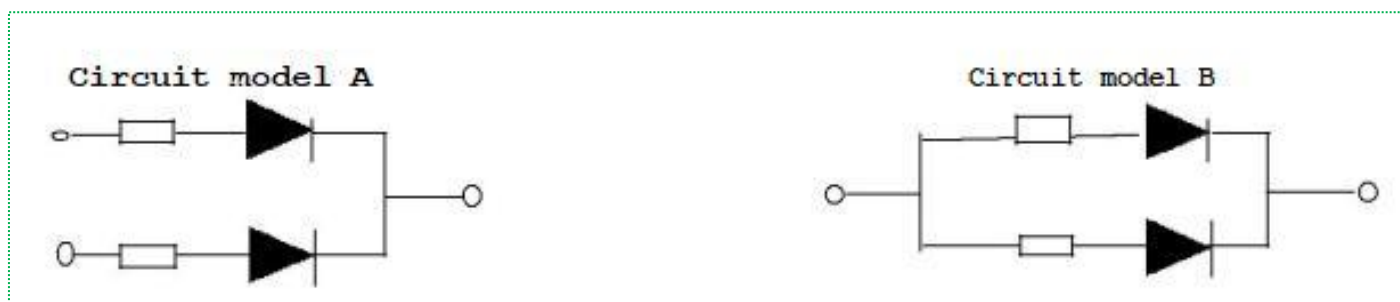
◆ 焊接

- 当焊接时，必需在胶体底部 2mm 以下进行焊接，在焊接时，应尽力避免浸渍 LED 胶体，在刚焊接完后，应避免在引脚上加外力或者摇动 LED 胶体。
- 推荐的焊接条件

烙铁焊接		波峰焊	
温度	260°C Max	Pre-heat	100°C Max
焊接时间	5 sec. Max	Pre-heat time	60sec. Max
	(one time only)	Solder wave	240°C Max
		Soldering time	10sec. Max

◆ 驱动方式

- LED 的当前驱动方式，若 LED 为多颗并联时，建议采用线路 A，在每颗 LED，处加一限流电阻，以保证 LED 之亮度一致。



◆ 静电防护

- 静电和电流的急剧升高将会对 LED 产生损害，InGaN 系列产品使用时请使用防静电装置，如防护带和手套注意：使用时人体放电模式 HBM<1000V；机器放电模式<100V。



■ 版本更新

修订次数	修订内容	修订日期	修订人	版次
1	新建文件	2023-6-13	汤叶飞	A/0