

ATA-L2B 功率放大器

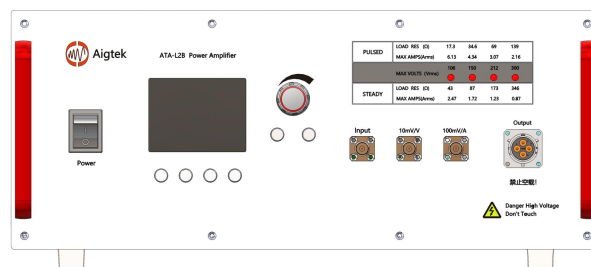
最大输出电压 300Vrms

最大连续输出功率 260VA

最大脉冲输出功率 650VA,10%@1S

带宽 (-3dB) 40Hz~150kHz

过温保护、过压保护、过流保护、短路保护、空载保护



液晶面板显示

ATA-L2B 采用液晶屏显示，设备状态及参数动态显示，操作界面一目了然，简洁易懂。

简介

ATA-L2B 是一款理想的单通道功率放大器。最大输出 300Vrms 电压，260VA 连续功率，650VA 脉冲功率，可驱动 0~100%的阻性或非阻性负载。输出阻抗匹配多个档位可选，客户可根据测试需求调节。

输入 Input

单端输入，输入为 BNC 接口，输入信号的有效值最大不超过 1Vrms。

监测口 Monitor

输出电流 monitor: 100mV/A

输出电压 monitor: 10mV/V

输出监测口为 BNC 接头，可以直接连接到示波器进行实时监测。

输出 Output

输出阻抗匹配多个电压档位、频率档位可选，可根据测试需求在相应的档位下调整电压百分比（0~100%）实现输出调整。设备带有输出过温、过压、过流、短路、空载保护，液晶面板显示当前的保护状态，排查故障后方可重新输出。

输出阻抗匹配调节档位

最大连续输出功率 260VA	输出阻抗 (Ω)	43	87	173	346
	最大输出电压 (Vrms)	106	150	212	300
	最大输出电流 (Arms)	2.47	1.72	1.23	0.87
最大脉冲输出功率 650VA	输出阻抗 (Ω)	17.3	34.6	69	139
	最大输出电压 (Vrms)	106	150	212	300
	最大输出电流 (Arms)	6.13	4.34	3.07	2.16

- 注：1、输入信号的有效值严禁超过 1Vrms，可根据实际使用在 1Vrms 以内做适当调整；
2、在实际使用时应严格按照带宽，最大输出电压及带载上限，严禁超量程及空载使用！

规格参数

型号	ATA-L2B
带宽 (-3dB)	40Hz~150kHz
工作频率范围	Range1:40Hz~20kHz Range2:10kHz~150kHz
最大输出电压	300Vrms
最大连续输出功率	260VA
最大脉冲输出功率	650VA,10%@1S
谐波失真 (THD)	≤1%@1kHz,53Vrms (106Vrms 档位)
满幅输出时输入电压	1Vrms
输入电阻	10kΩ
电压监测	10mV/V (±5%@Output,FS)
电流监测	100mV/A (±5%@Output,FS)
输出接口	航插
程控接口	RS232
保护	过温保护、过压保护、过流保护、 短路保护、空载保护
信号地	与机壳、电源线地相连

其他

供电电压:	AC110~240V,50/60Hz
工作温度:	0°C ~ 45°C
存储温度:	-20°C ~ 50°C
工作湿度:	≤80% RH, 无冷凝
质保:	3 年

订货信息

型号:	ATA-L2B
指标描述:	40Hz~150kHz 单通道功率放大器
附件:	电源线*1 根, BNC 线*3 根, 航插转鳄鱼夹输出线*1 套, RS232 程控线*1, 用户手册、使用指南、产品合格证、校准证书、装箱部件列表各 1 份。
联系我们:	029-88865020



www.aigtek.com