

概述

QX5241 是一款降压型的高精度高亮度 LED 恒流驱动控制器。

QX5241 通过一个外接电阻设定输出电流，最大输出电流可达 2.5A；电流检测精度最高可达 $\pm 1\%$ ；外围只需很少的元件就可实现降压、恒流驱动功能，并可以通过 DIM 引脚实现辉度控制功能。

系统采用电感电流滞环控制方式，对负载瞬变具有非常快的响应，对输入电压具有高的抑制比；其电感电流纹波为 20%，且最高工作频率可达 1MHz。

QX5241 特别适合宽输入电压范围的应用，其输入电压范围从 5.5V 到 36V；而工作温度范围从 -20°C 到 85°C 。

QX5241 特别内置了一个 LDO，其输出电压为 5V，最大可提供 5mA 电流输出。

QX5241 采用小的 SOT23-6 封装。

特点

- 最大输出电流：2.5A
- 高效率：96%
- 高端电流检测
- 最大辉度控制频率：5KHz
- 滞环控制，无需补偿
- 最高工作频率：1MHz
- 电流精度：最高可达 $\pm 1\%$
- 宽输入电压：5.5V~36V
- 最高输出功率：25W
- 5V，5mA 片上稳压器

应用领域

- 建筑、工业、环境照明
- MR16 及 LED 灯
- 汽车照明

典型应用电路图

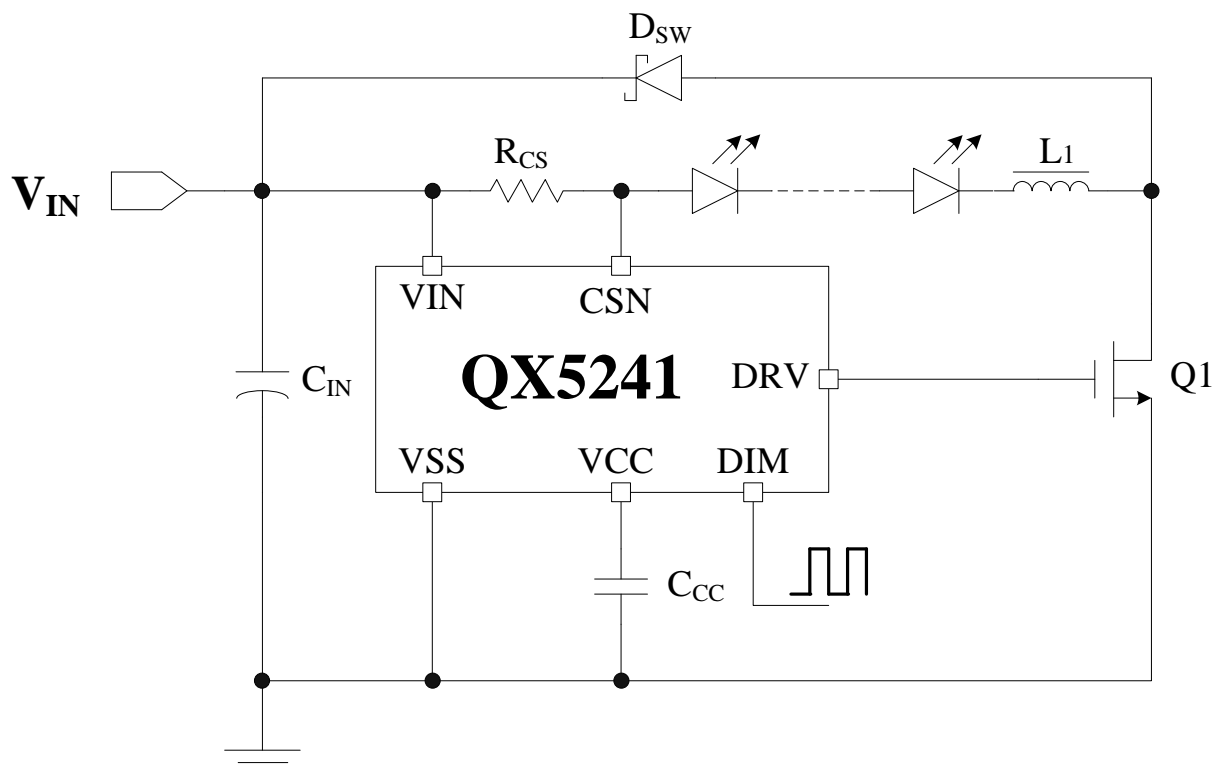


图 1: QX5241 典型应用电路图

如需要下载完整的DATASHEET 文件内容，请写我司业务员联系！

电话：0755-88852177

谢谢！