



# **DATASHEET PRODUCT SPECIFICATION**

**Model : MPJYDA011BA-2699-A2**

**Rev1.0 / Dec.2024**

深圳市瑞之辰科技有限公司

[www.rzcsemi.com](http://www.rzcsemi.com)

## MPJYDA011BA-2699-A2

## 1. 产品概述

MPJYDA011BA-2699-A2 型金属充油芯压力传感器经过了各种信号调制和处理, 全范围的温度补偿。产品具有防水、防腐蚀等特点。

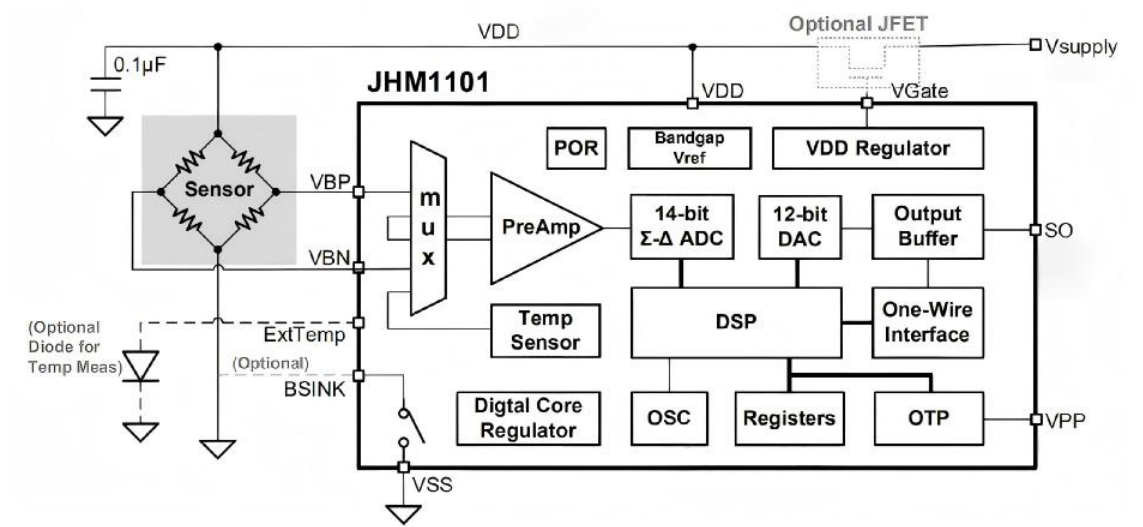
## 2. 产品特征

- 工作电压： $5 \pm 0.05V$
- 输出信号： $0.5 \sim 4.5$  ( $10 \sim 90\%V_{CC}$ )
- 压力量程： $1 \sim 11\text{Bar}$  A（可定制）
- 爆破压力： $4\text{Mpa}$  G
- 存储温度： $-40 \sim 150^{\circ}\text{C}$

### 3. 应用领域

- 工业控制
- 仪器仪表
- 汽车电子
- 智能家电

#### 4. 产品框图



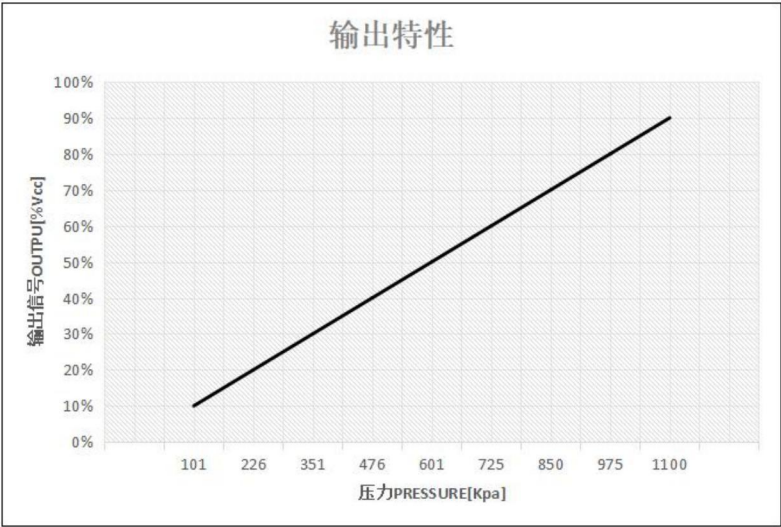
### 5. 电气特性

特性	最小	典型	最大	单位
供电电压	4.95	5	5.05	V
供电电流		2.7	3.5	mA
工作温度范围	-40	25	130	°C
补偿温度范围	0		85	°C
启动时间（通电至数据准备就绪）			5	ms
响应时间			1	ms
限幅				
上限	-		97.5	%Vsupply
下限	2.5		-	
精度	-1		1	%FS
输出分辨率	0.03		1	%FS
压力范围	1		11	Bar

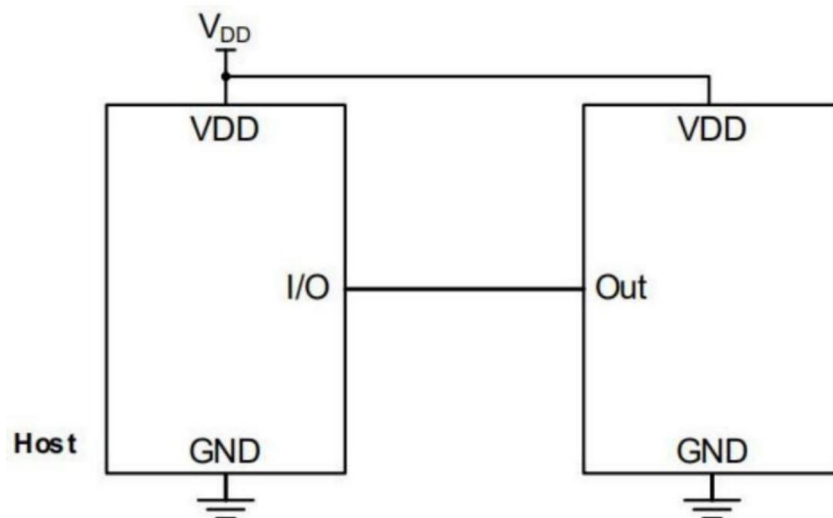
备注：

1. 在基准条件下测试，传感器的供电电压为 5 Vdc。
2. 传感器的比例系数（设备输出值与供电电压的比例关系）是在规定的工作电压范围内确定的。
3. 压力量程可定制。

### 6. 输出特性

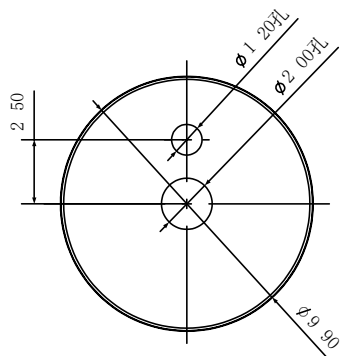


## 7. 应用电路

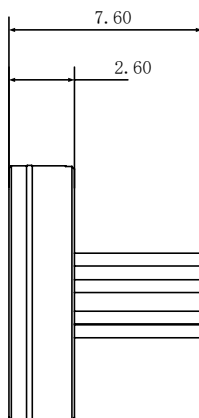


## 8. 产品结构

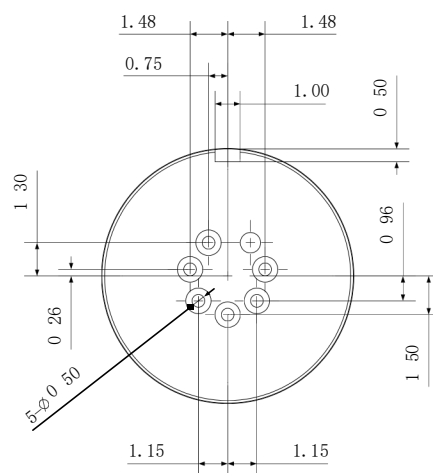
Top View



Side View



Back View

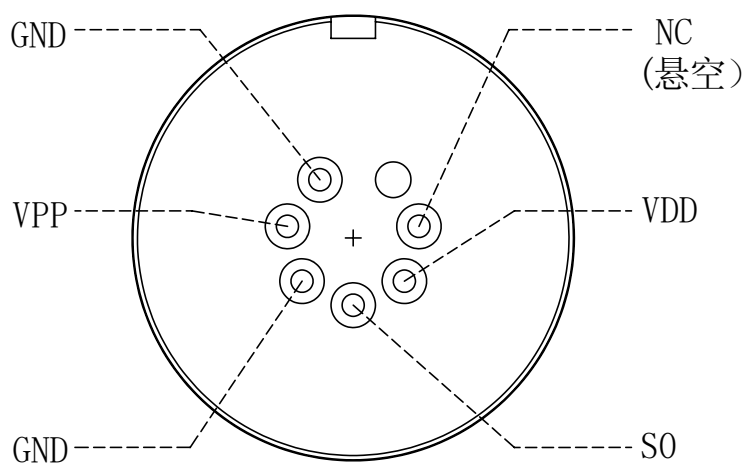


备注：单位mm



## 9. 脚位定义

## 背视图（针脚面）



引脚名称	VDD	VPP	S0	GND
功能说明	电源正	烧录脚(悬空)	输出	电源负