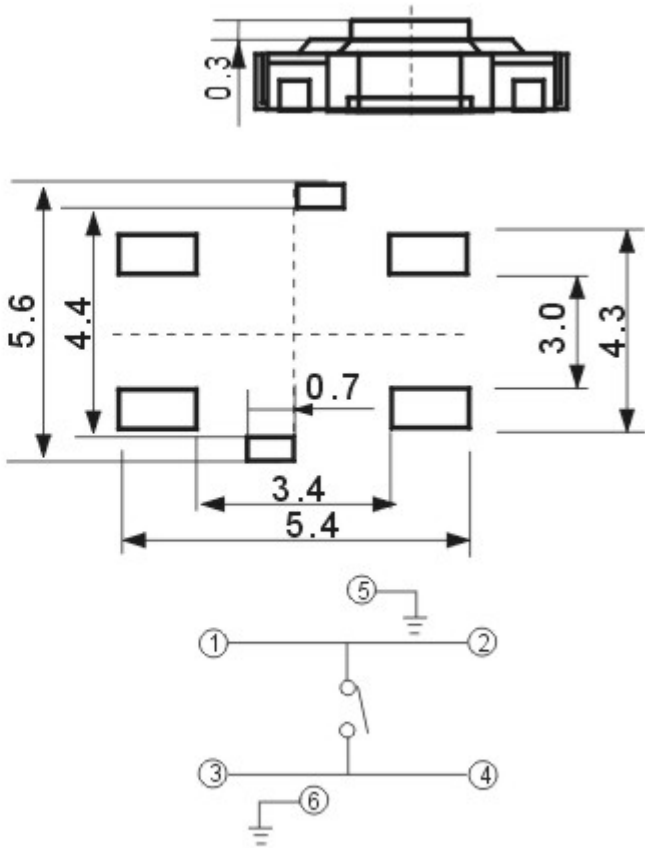
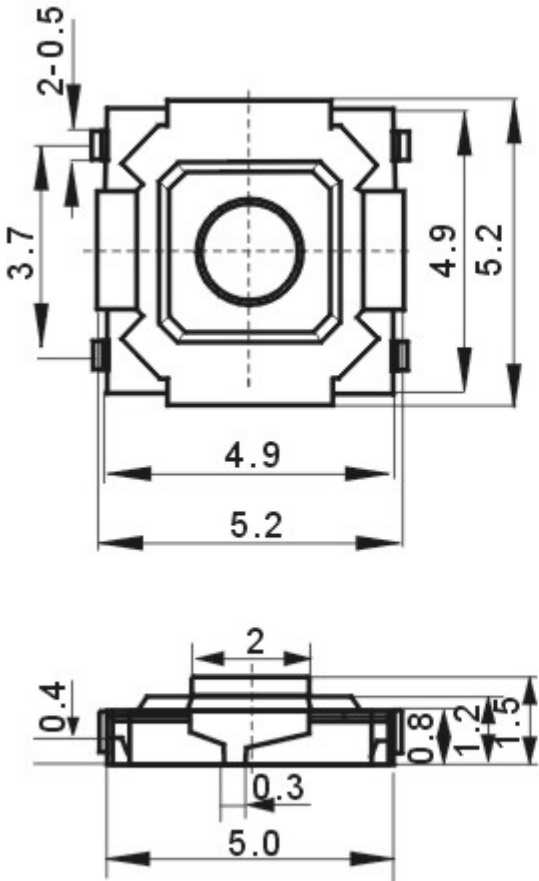




TS-1187 方形

Typical Specifications

- 1.Rating : DC 12V 50mA
- 2.Operating Force : 100,180,210,250gf
- 3.Contact Resistance : 1Ω max
- 4.Life : 100,000 Cycles Min.



A	胶 体	1		黑 色	TS-1187
B	上 盖	1		银 白 色	
C	插 脚	1		镀 银	
D	接触簧片	1		镀 银 银 色	KKG
序 号	名 称	数 量	材 料	镀 涂 颜 色	