



東莞市洋瀚實業有限公司

承認書

客 戶 CUSTOMER				
客戶產品編碼/規格 PRODUCT SPECIFICATION				
品 名 PART NAME	船型开关			
型 號 MODEL	KCD117-2PSL 右弯			
制 樣 DSGD BY	張 燕			
審 核 CHKD BY	李萬平			
承認單位 DEPT	採購部 PURCHASE	品保部 Q C	工程部 R&D	零件承認章 APPROVAL SIGNET
審 核 CHKD BY				
承 認 APPD				
審核結果： APPROVAL RESULT: 說 明 REMNrk: _____				
合格 <input type="checkbox"/> OK				
不合格 <input type="checkbox"/> NG				
確認後敬請回簽 1 份				

本廠工程部審核：
ENGINEERING DEPT:

日期：2019年11月01日

東莞市洋瀚實業有限公司

Tel: 86 (0) 769-82036866 82076766

Fax: 86 (0) 769-82076788

Http: <http://www.kkg.tw>

E-mail: kkg@kkg.tw

中國地址：中國廣東省東莞市塘廈鎮塘廈 168 工業區



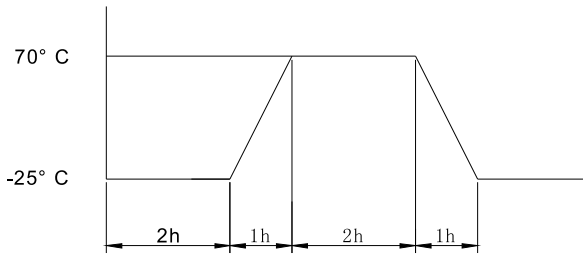
SGS



ITEM 项目		SPECIFICATION 规格
1.	Style and dimentions 构造	Refer to the assembly drawings 按产品图面规定
	Apperance 外观	There shall be no defects that affect the serviceability of the product. 各部应良好无锈蚀、裂痕、电镀不良现象。
2.	Operating range 额定工作范围	
2.1	Operating temperature range 使用温度范围	-25℃ - +85℃
2.2	Storage temperature range 存储温度范围	-25℃ -+85℃
2.3	Test condition 试验条件	Temperature 温度 : +5℃ - +35℃ Relative humidity 相对湿度: 45 – 93% Air pressure 大气压: 860 – 1060 mbars
2.4	Rating 额定负载	AC250V 1A
3	Turn type 切换类型	通/断

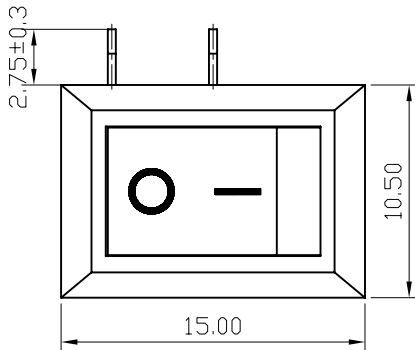
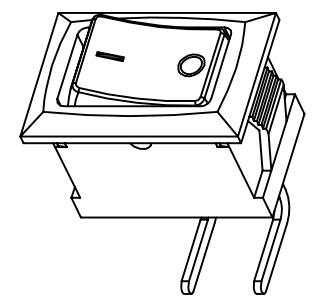
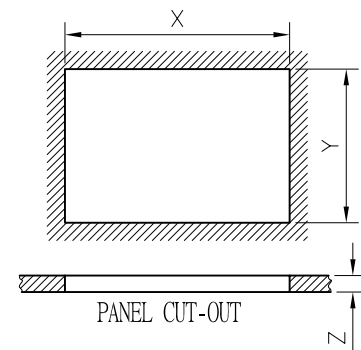
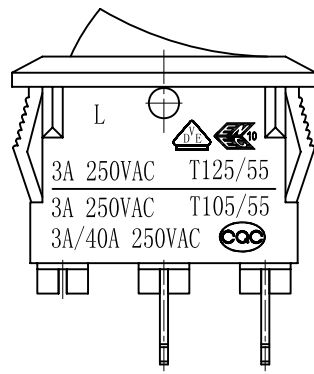
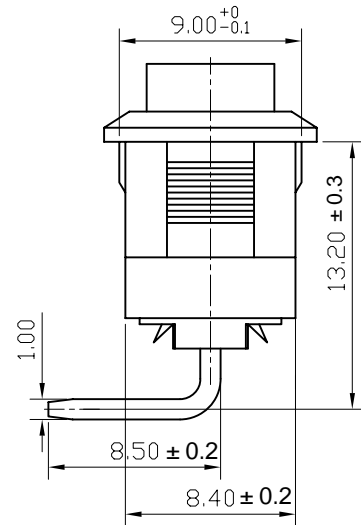
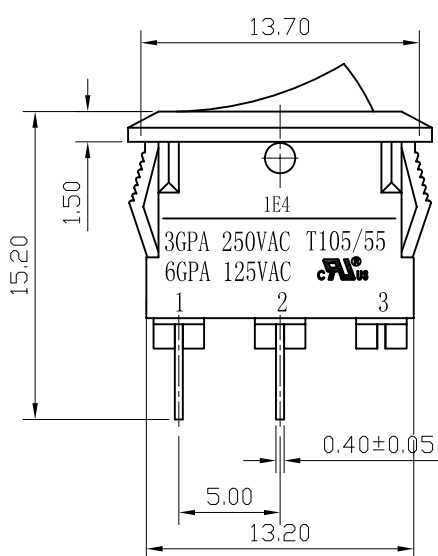
ITEM 项目		TEST CONDITIONS 测试条件	Criteria 规格
4. ELECTRONICAL PERFORMANCE 电气性能			
4.1	CONTACT RESISTANCE 接 触 电 阻	Being measured at resistance meter.DC-28V,0.1A 在 DC-28V, 0.1A 电流测量。	50 mΩ max. ≤50 毫欧以下。
4.2	INSULATION RESISTANCE 绝 缘 阻 抗	Measurements shall be made following application of DC 500V potential across terminals and across terminals and frame for 1 minute. 在端子之间和端子与壳之间加 DC 500V 条件下,持续 1 分钟测量。	100M Ω min. ≥100 兆欧以上。
4.3	WITHSTAND VOLTAGE 耐 电 压	AC1500 V (50Hz or 60Hz) shall be applied across terminals and across terminals and frame for 5s. 在端子之间和端子与壳之间 AC1500V (50Hz or 60 Hz) 条件下,持续 5s 测量。	There shall be no breakdown 无击穿现象出现。

5. MECHANICAL PERFORMANCE 机械性能			
ITEM 项 目		TEST CONDITIONS 测 试 条 件	PERFORMANC 规 格
5.1	ACTUATING FORCE 插拔力	Carry the son should ability bear put a put of set to pull out. 端子应能承受插套的插拔。	插入力: ≥50N 拔出力: ≥58N
5.2	TERMINAL STRENGTH 端子强度	A static force of 60N force being applied in one direction on the tip of the terminal for 1 minute. 一个 60N 之静负荷施加于端子顶部的一个方向持续 1 分钟。	There shall be no sigh of damage mechanically and electrically. 无任何迹象显示机械及电器性能之损坏。
6. Environmental Specification 环境试验			
ITEM 项目		TEST CONDITIONS 测试条件	Criteria 规格
6.1	COLD TEST 耐冷试验	At -30±2℃ for 96hours, after test kept in normal condition for 24hours. 在-30±2℃环境中放 96 小时,再置于正常环境中 24 小时后进行测试。	Item 4.1 项目 4.1 Item 4.2 项目 4.2 Item 4.3 项目 4.3

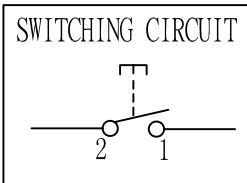
6.2	HEAT TEST 耐热试验	80±2℃ for 96 hours, after test keep in normal condition for 1-2 hours. 在 80±2℃ 环境中放 96 小时, 再放在正常环境中 1-2 小时后进行测试。	Item 5.1 项目 5.1 Item 5.2 项目 5.2
6.3	HUMIDITY 潮热试验	25±2℃ 90-95%RH for 96hours. after test keep in normal condition for 1-2 hours. 在 25±2℃ 90-95%相对湿度中放 96 小时,再放在正常环境中 1-2 小时后进行测试。	(1)Contact resistance 接触阻抗 200mΩ max 200 毫欧以下 (2) INSULATION RESISTANCE 绝缘阻抗 10MΩ min 10 兆欧以上 Item 4.3 项目 4.3 Item 5.1 项目 5.1 Item 5.2 项目 5.2
6.4	Change of temperature 温度循环	5cycles after below cycles following conditions, after test keep in normal condition for 0.5 hour. 按以下循环在试验箱中作 5 次循环, 再在正常大气条件中恢复 0.5 小时后检查。 	Item 4.1 项目 4.1 Item 4.2 项目 4.2 Item 4.3 项目 4.3 Item 5.1 项目 5.1 Item 5.2 项目 5.2
7. DURABILITY 耐久性			
7.2	SWITCH MARKING 开关标志	Use the 2 N/c m ² pressure of the absorbent cotton infliction of soak through the distilled water and gasoline respectively in marking up, wipe in the 15 s 15 return. 分别用浸透蒸馏水和汽油的脱脂棉施加 2N/c m ² 压力于标志上, 在 15s 内擦拭 15 个来回。	The marking is easy to recognize. 标志仍易于辨认
7.1	LIFE TEST 寿命试验	Cycles of operation at rate of 15-18/min operating cycles: 5000 times. 在负载条件下, 15-18 次/min 的速度操作 5000 次。	I(1)Contact resistance 接触阻抗 200mΩ max 200 毫欧以下 (2) INSULATION RESISTANCE 绝缘阻抗 10MΩ min 10 兆欧以上 Item 4.3 项目 4.3 Item 5.1 项目 5.1 Item 5.2 项目 5.2
7.2	VIBRATIONSTRENGTH 抗振强度		F=10-500HZ, 加速 g=5m/s 持续 5min 无机械损伤。
8	Precaution in use 注意事项		
8.1	WELDABILITY 可焊性	当温度为≥180℃ 浸锡时间为≥5.5 秒,其浸锡面积应达≥90%	
8.2	WELDING HEAT 耐焊接热	在 1.6MM 厚印制板上,温度为≥180℃ 持续时间为≥5.5 秒,表面无异常变化。	

NO	变更区域	变更 容	变更日期	签名

版本: A0



PANEL CUT-OUT		
Z	Y	X
0.70~1.25	9.00~9.10	13.50~13.60
1.25~2.00	9.00~9.10	13.60~13.70



- NOTES:
- Rating:
VDE ENEC 3A 250VAC T125/55
UL cUL 6GPA 125VAC/3GPA 250VAC T105/55
CQC 3A 250VAC, 3A/40A 250VAC T105/55
 - Circuit Diagram: 2P ON-OFF
 - Terminal Strength: $\geq 40N$
 - Electrical life: ≥ 10000 cycles
 - Withstand Voltage: Withstand Voltage: 1500VAC 1min
Terminals to Button: 3000VAC 1min
Leakage Current: 1mA
 - Current resistance: $\leq 50m\Omega$ (initial)
 - Insulation resistance: $\geq 100M\Omega$
 - Body Material: NYLON 66 94V-0~2

⑤	弯端	2	KCD-117-S-05	H62	镀银Ag=4~20u"	⑥	弹簧	1	KCD-117-S-06	碳素钢丝	镀银Ag=4~20u"
④	中端	1	KCD-117-S-04	H62	镀银Ag=4~20u"	⑦	米子	1	KCD-117-S-07	PA66	—
③	动触片	1	KCD-117-S-03	H62	镀银Ag=4~20u"	⑧	动触点	2	KCD-117-S-08	紫铜	—
②	盖	1	KCD-117-S-02	PA66	—	⑨	触点	2	KCD-117-S-09	紫铜	—
①	基座	1	KCD-117-S-01	PA66	—	⑩					
序号	名字	数量	型号	材料	表面处理	序号	名字	数量	型号	材料	表面处理

东莞市洋瀚实业有限公司

品名: 船型开关				新
型号: KCD117-S				
设计	何磊	04/18	单位	mm
校对	陈明	04/18	比例	1:0.7
审核	张洪文	04/18	投影法	
批准	李志良	04/18	页码	1 of 1