

客户名称 (Customer)

规格承认书

SPECIFICATION FOR APPROVAL

MONTH / DAY / YEAR      ISSUED  
05 / 22 / 11          发行

贵公司部品料号:                      敝公司部品名称:      DC 插座  
PART NAME                              SUPPLIERS      PART NAME

贵公司部品型号:                      敝公司部品型号:      DC-031A  
PART NUMBER                              SUPPLIERS      PART NUMBER

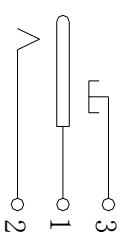
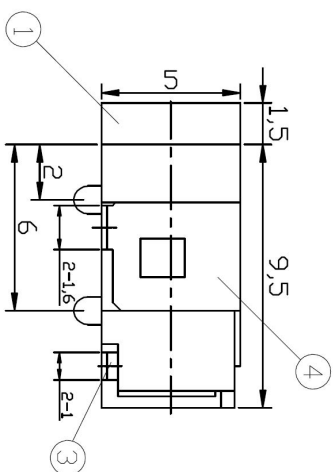
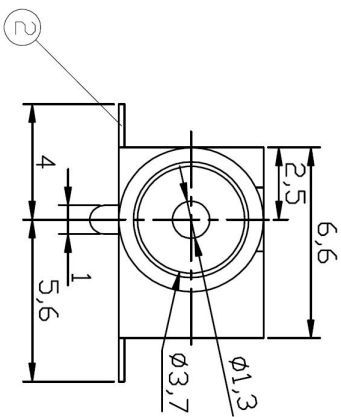
接受印                                      兹证明此份材料已经收到  
ACKNOWLEDGEMENT                  WE ACKNOWLEDGE RECEIVING THIS  
DOCUMENT .

MONTH / DAY / YEAR  
DATE:                      /                      /

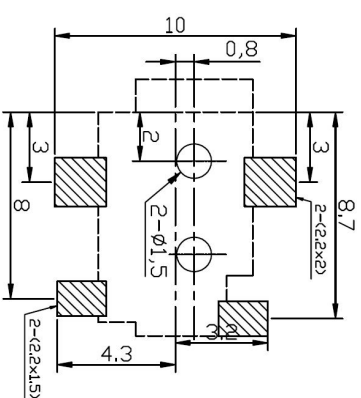
G. MGR	LEADER	CHECKED	SIGNED

相关规格, 规格书 / SPECIFICATION

CHECKED	SIGNED
朱成峰	朱旭静



电 路 图



PCB. 焊接图

主要技术规格:

1. 额 定 值: 50mA 30V DC
2. 接触电阻:  $\leq 30m\Omega$
3. 绝缘电阻:  $\geq 100m\Omega$
4. 耐 压: AC 500V (50Hz) /min
5. 插 拔 力: 3~25N
6. 机械寿命: 5000次

材料:

- |         |          |      |
|---------|----------|------|
| 1. 基座:  | PA66     | (黑色) |
| 2. 插针:  | 黄铜T=0.2  | (镀银) |
| 3. 簧片:  | 黄铜T=0.25 | (镀银) |
| 4. 接地片: | 黄铜T=0.25 | (镀银) |

				第一视角		名称:	
						DC插座	
标记	处数	更改文件号	签 名	日 期	比 例	型号:	
设 计		朱成峰		2011.05.08	mm		
审 核		夏兴祥		2011.05.10	重 量		
批 准		朱旭静		2011.05.14	角 度		
				一般公差		DC-031A	
				>0.5~2			
				>2~5			
				>5~10			
				±0.10			
				±0.25			
				±0.30			
				±0.5°			

## 1. 基本说明

### 1.1 范围

本型号适用于 TV.AUDIO. PC 等类似产品的插座.

### 1.2 使用温度范围

-25to65℃正常湿度, 标准压力

### 1.3 保存温度范围

-25 to75℃

### 1.4 测试条件

测试和计量按下列标准条件除非特殊说明

标准温度:5 ~ 35℃)

正常湿气: 45 ~85%)

标准压力:860~ 1060 mbars)

## 2. 外形, 类型和尺寸

### 2.1 外形

外形必须无缺陷才不影响产品适用性

### 2.2 类型和尺寸(参照图纸标注尺寸)

符合装配图

### 2.3 部件及材质(参照图纸部件)

## 3.电性能

	项 目	试 验 方 法 及 特 性	规 格 及 要 求
3.1	接触电阻	在 1kHz 100mA 以下的交流电电流下插入适配插头后测定时。	-首次时: 30mΩ 以下 -试验后: 50mΩ 以下
3.2	绝缘电阻	绝缘导体相互间加直流电 500 伏电压后测定值为。	-首次时: 100MΩ 以上 -试验后: 10MΩ 以上
3.3	耐压(漏电流≤1mA)	绝缘导体相互间通过 50Hz~60Hz 的交流电 500 伏一分钟时不会造成绝缘破坏现象。	无击穿或飞孤

## 4.机械性能

	项 目	试 验 方 法 及 特 性	规 格 及 要 求
4.1	插 拔 力	在标准适配插头垂直方向插入, 拔出时的测定值保持为	-首次时: 5~25N -试验后: 5~20N
4.2	端子强度	屈曲试验: 插针在左右各摆渡 45 度 一次后 , 插针不会出现分离破坏现象。	无分离破坏现象
4.3	机械寿命	插针坚持力: 插针在轴方向通过工具施加 3kg 拔力时不会出现脱离或松动现象。	无脱离和松动现象

## 5.环境性能要求

	项 目	试 验 方 法 及 特 性	规 格 及 要 求
5.1	耐湿试验	在温度 $40^{\circ} \pm 2^{\circ}$ 相对湿度 90~95% 的恒温恒湿试验机里放置 48 小时拿出后,待常温下 3 小时后测试电性能。	满足 3.2, 3.3 测试要求。
5.2	耐热试验	在温度 $85^{\circ} \pm 3^{\circ}$ 的恒温试验机里放置 48 小时拿出后,待常温下 2 小时后测试性能。	满足 3.1, 4.1 测试要求, 不会出现变形现象。
5.3	盐雾试验	在温度 $35 \pm 2^{\circ}\text{C}$ , 连续喷雾重量浓度比为 $5 \pm 1\%$ 的 NaCl 溶液中放置 12 小时。	插头与插针部位间电阻: $1\Omega$ 以下 插头负极与接地针间电阻: $10\Omega$ 以下 开关通断部位间电阻: $1\Omega$ 以下
5.4	耐久性试验	在适配标准插头无负荷状态下每分钟约 20~30 回周期, 插入和拔出 200 回后测试的电性能。	符合 3.1, 3.3, 4.1, 4.3 项目测试要求
5.5	可焊锡试验	在需焊锡部位添加助焊剂后在温度 $265^{\circ} \pm 5^{\circ}\text{C}$ 的焊锡炉 [使用电烙铁时温度为 $350^{\circ} \pm 10^{\circ}\text{C}$ ] 焊锡时间为 2 秒 $\pm 0.5$ 秒。	符合 3, 4 项测试要求
5.6	焊锡-耐热试验	印刷式焊锡: 装置在指定基盘的状态下, 需焊锡的插针表面部位在 $260^{\circ} \pm 5^{\circ}\text{C}$ 的锡槽里通过 $10 \pm 5$ 秒。	无构造性损伤和电性能破坏, 能满足 3, 4 项的测试要求。

## 6. 其他注意事项:

1、进行焊接过程中, 不可以用溶剂或类似品清洗插座

2、防止助焊剂从插座外部渗入

3、交货后保证插座处于封密状态并库存时间 90 天以下。