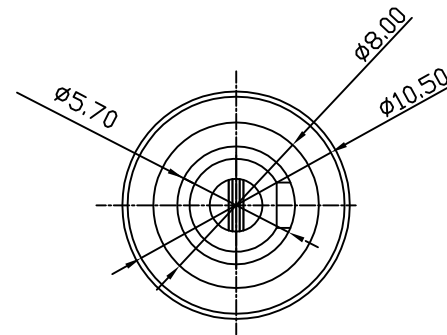
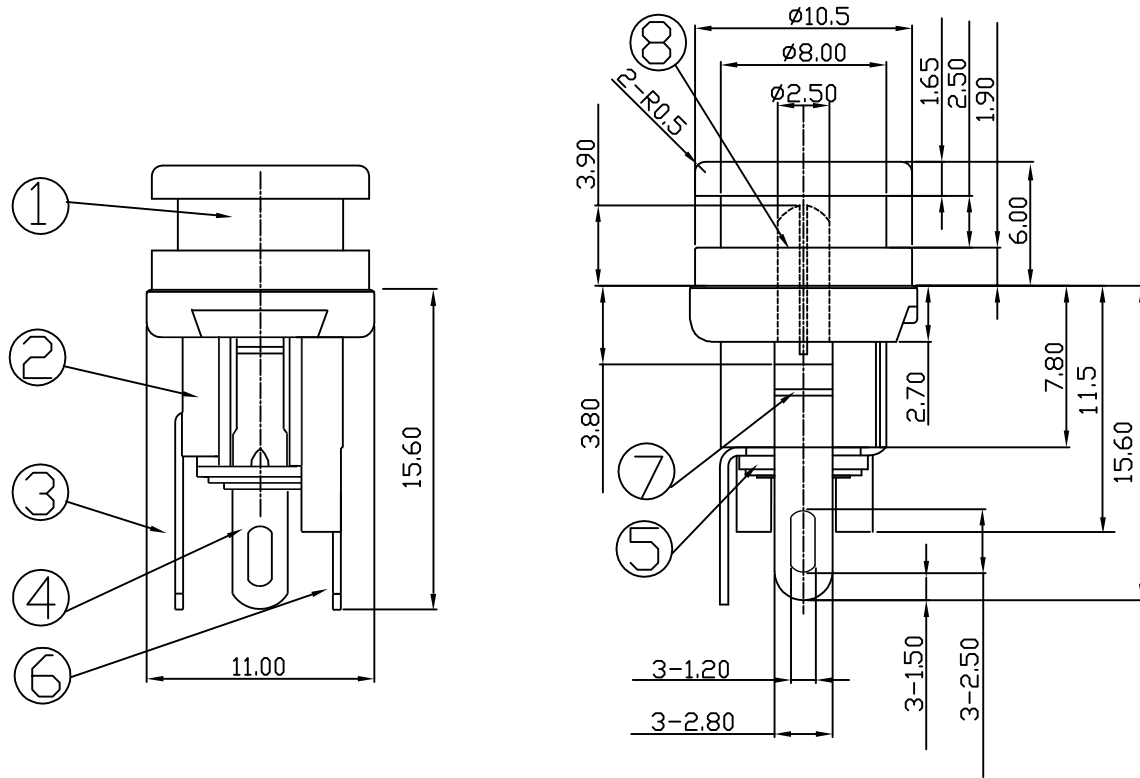


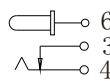
主要技术性能		公 差
额定电负荷	DC12V/3.0A	X.±0.20
接触电阻	≤0.03Ω	.X±0.10
绝缘电阻	≥100MΩ	.XX±0.05
耐 压	AC500V(50Hz)/min	.XXX±0.02
插 拔 力	3-20N	X°±5°
使用温度范围	-30~70℃	.X°±2°
使用寿命	5000次	.XX±1°



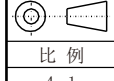
PIN	φ 1.3	φ 2.0	φ 2.5
APPO			

8	DC-027	插 针	1	H62黄铜棒		铜锡
7	DC-027	小垫片	1	酚醛板	T=0.6mm	/
6	DC-027	平 片	1	H62黄铜带	T=0.4mm	铜锡
5	DC-027	大垫片	1	酚醛板	T=0.8mm	/
4	DC-027	簧 片	1	锡青铜带	T=0.5mm	铜锡
3	DC-027	弯 片	1	磷铜带	T=0.4mm	铜锡
2	DC-027	基 座	1	PBT		黑
1	DC-027	轴 套	1	H62黄铜棒		铜锡
序号	产品编号	产品名称	数量	材 料	规格	电镀

电路原理图



视 角



设计

版次

日期

审核

核准

方 成

A 2

2017.09.20

部 门 会 签

装配部

注塑部

冲压部

市场部

共 6 张

第 4 张

产品名称:

DC 电源插座

产品型号:

DC-027

图片编号:

DC-027-01030-2017

