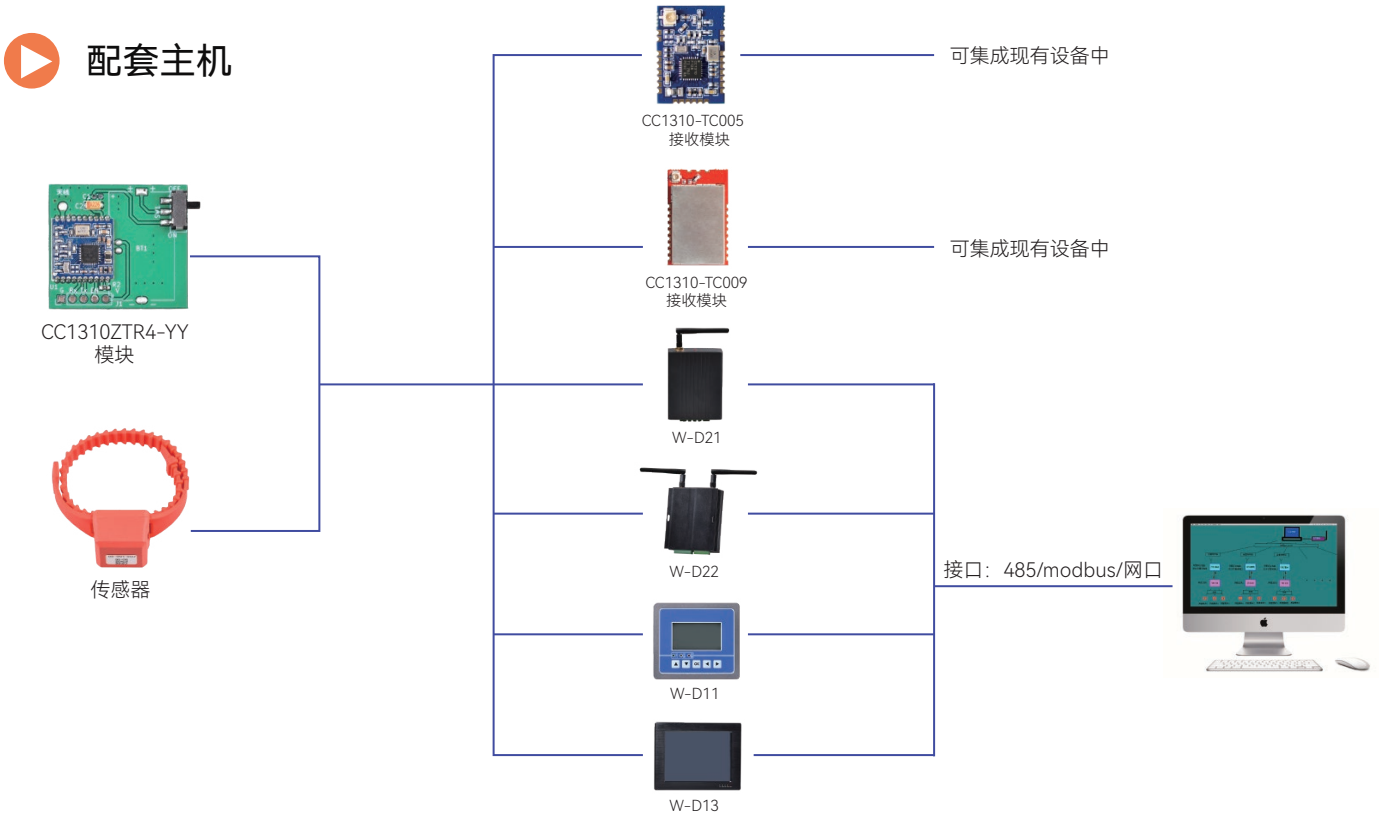


配套主机



深圳市硅传科技有限公司  
www.silicontra.com

CC1310ZTR4-YY无线温度传感器 商务模式一 PCBA

接收主机参数介绍

	CC1310-TC005	CC1310-TC009	总线式无线温度采集器	总线式无线温度采集器	接点温度在线监测仪	总线式无线温度采集LED屏
产品图片						
型 号	CC1310-TC005	CC1310-TC009	W-D21	W-D22	W-D11	W-D13
显示数量	/	/	12点	60/120/240/360/720点	12点	640点
报警功能	/	/	/	/	1路	1000条
通讯方式	UART	UART	RS485	RS485	RS485	RS485
屏幕规格	/	/	/	/	128×64mm	10.1寸
存储功能	/	/	/	/	20条	2个月
网络访问	/	/	/	/	/	USB
安装方式	贴片	贴片	嵌入式	嵌入式	壁挂式/嵌入式	壁挂式/嵌入式
外形尺寸	14×20mm	29.6×18.7mm	55×30×69mm	100×38.5×81mm	112.5×100×96.5mm	265.5×30×184mm
工作电压	3.3V	3.3V	85-265VAC, 120V-370VDC	85-265VAC, 120V-370VDC	85-265VAC, 120V-370VDC	DC9~36V

深圳市硅传科技有限公司

SHENZHEN SILICONTRA TECHNOLOGY CO.,LTD

地址: 深圳市龙华区三联创业路汇海广场C座1305

电话: +86-755-3359 2127

传真: +86-755-3686 2612

网址: www.silicontra.com



淘宝店铺请扫二维码

433MHz

公模底板

集成度高

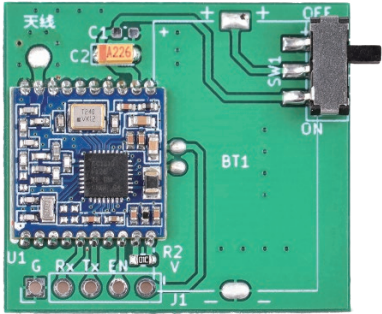
多信道选择  
配置简单

型号: CC1310ZTR4-YY

超低功耗

组装简易

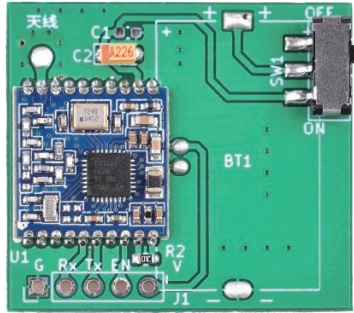
市场公模  
外形结构



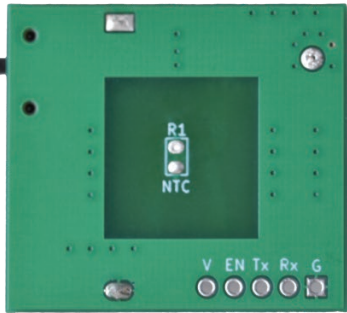
▶ 产品基本参数图

CC1310ZTR4-YY 技术参数		
发射功率	5dbm	可配置
供电电压范围	1.8-3.8V	超低功耗
空中波特率	5kbps	可配置
串口波特率	115200bps	可配置
天线接口	测温专用弹簧天线	可选择
模块尺寸	32mm×29mm	

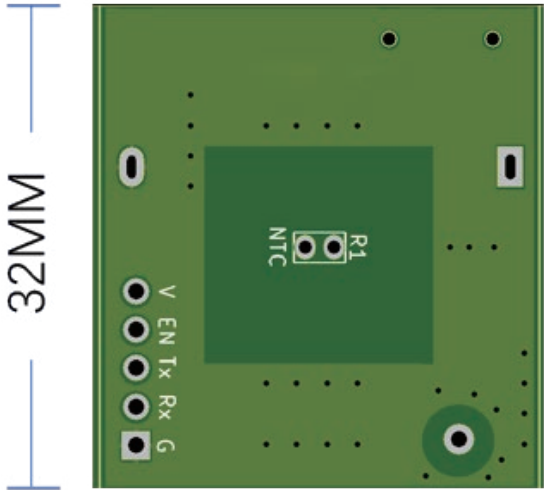
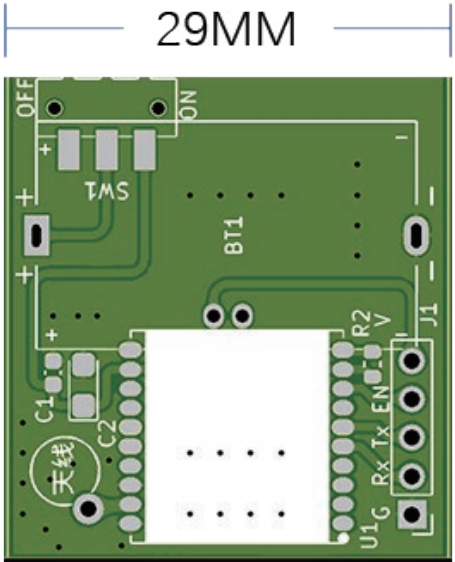
▶ 产品外形尺寸



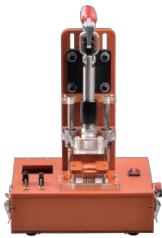
(模块正面)



(模块背面)



▶ 配套工具



测试治具

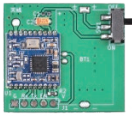


USB



上位机软件

▶ 所需材料



模块



电池



壳体 (2个)



导温螺母



锁紧螺丝



天线



传感器



硅胶带

▶ 应用场景

