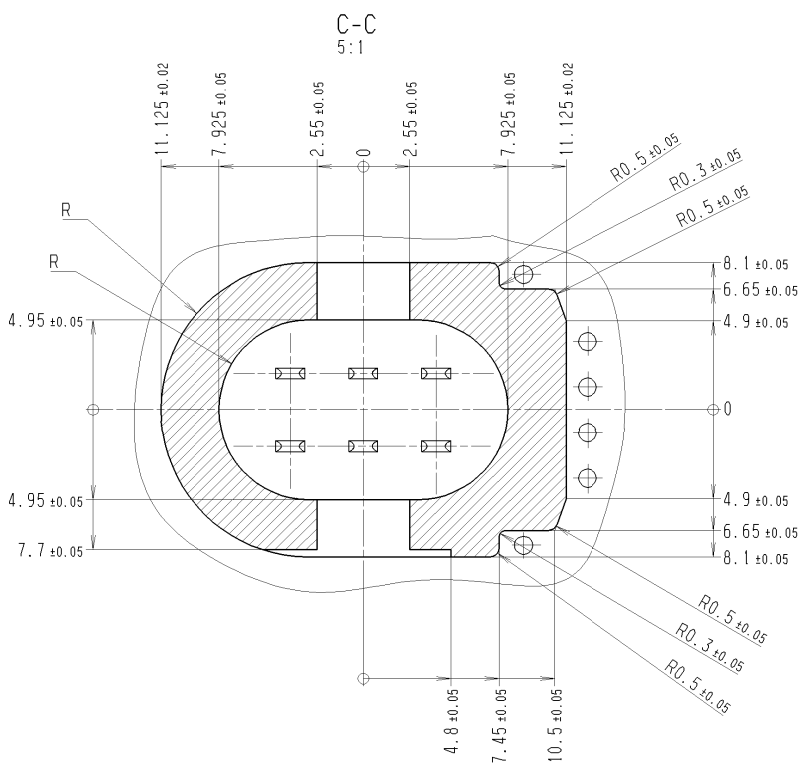
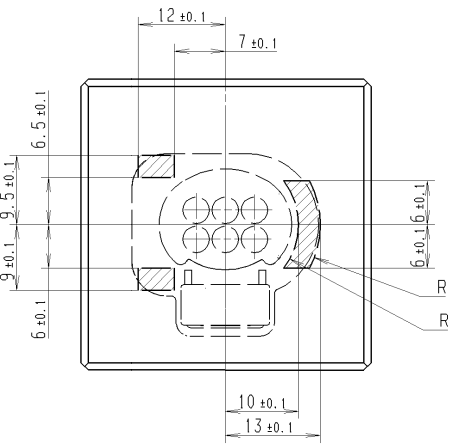
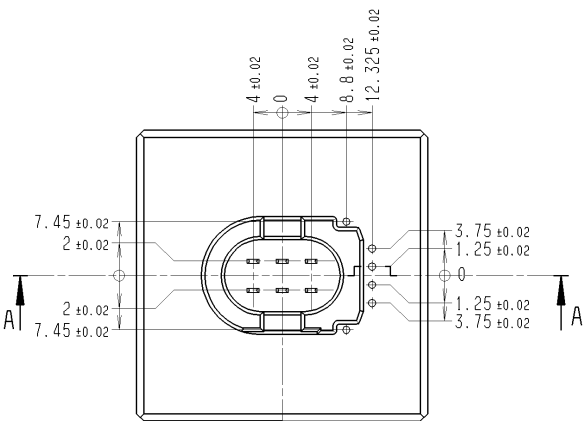


● = Stift nicht gedrückt / P/N NOT PUSHED




Die Endpruefung ist von der Entwicklung des RB-Werkes zu pruefen und freizugeben.  
THE FINAL CHECK HAS TO BE TESTED AND APPROVED BY THE DEVELOPERS OF THE RB PLANT.



©ALLE RECHTE BEI ROBERT BOSCH GMBH, AUCH FÜR DEN FALL VON SCHUTZRECHNUNGEN. JEDE VERTÜGELUNGSPERSON, WIE KOOPERATIONSPARTNER, VERTRIEBSPARTNER, WIE KONTAKT- UND WEITERGABERECHT, BEI UNS.

Welt, trendspr. Angebotszeichnungen  
FURTHER FOREIGN LANGUAGE OFFER DVGS

L/EAM1 (09.2003) O A1

Nicht tol.-Messe NON TOLERANCE DIMENSIONS ± 0,05 mm, 2 x 1"				 Massstab SCALE		2:1 (5:1)		Gewicht WEIGHT		-	
Dokumentenart/ DOCUMENT TYPE AGZ				Angebots- zeichnung				OFFER DRAWING			
Gr.-St.				Datum/DATE		Name/NAME		Benennung/ TITLE			
-				VOLUNE		-		-			
-				ges/DWN 01.03.2005		Co		Endprüfvorschrift			
-				ges/CHK 02.03.2005		Co/Kh		FINAL CHECK INSTRUCTION			
-				ges/APPL 28.06.2005		Pd		-			
-				Original: GS-CP/ENG 4		-		-			
DIN A1				-		-		Nr./ NO.		Blatt SHEET 1	
1 Neuausgabe/NEW EDITION				Co 18.10.2005		Pd		-		de/en	
Änderung CHANGE				ges- DWN		VAL ID		-		Blatt SHEET 1	
CAT				-		-		-		2 DI/5H	
Ers.f./ REPLACES				-		-		Ers.d./ REPLACES		-	
-				-		-		Ausf./REPLACES		N12A D1/1 beachten	

1 928 A00 00E

				Nicht tol. Masse NON TOLERANCE DIMENSIONS				Maßstab SCALE		1:1	-	Gewicht WEIGHT	-	
Dokumentenart/ DOCUMENT TYPE AGZ				± mm, ±				Angebots- zeichnung		OFFER DRAWING				
-	-	-	-	Gr.-St. VOLUME	Datum/DATE	Name/NAME	Benennung/ TITLE							
-	-	-	-	gez./DWN	01.03.2005	Co	Endprüfvorschrift FINAL CHECK INSTRUCTION							
-	-	-	-	gez./CHK	02.03.2005	Co/Kh								
-	-	-	-	gez./APP	28.06.2005	Pd								
-	-	-	-	Original: GS-CP/ENG 4										
-	-	-	-	DIN	AT									
1	Neuauflage/NEW EDITION	Co	18.10.2005	Pd		Nr./ NO.							de/en	Blatt SHEET 2
Nr.	Änderung CHANGE	gez./DWN	geprüft VALID	gepr. CHK.		CAT	Ers. f. /REPLACES -							[Ers. d. /REPLAC. BY- Ausfertiger/By- Drawing N128 D117] beachten