



- ◇ 支持 802.11ac 2X2 MIMO，最高速率可达 867Mbps，室外最远传输距离可达 20 公里
- ◇ 支持多种工作模式：接入点，客户端，WDS 接入点，WDS 客户端
- ◇ 支持点对点传输方式
- ◇ 一体化高增益天线、射频放大器、低噪声接收器设计，保证远距离视频
- ◇ 支持高精度的无线链路测试功能，对比专业测试仪，测试误差 $\leq 3\%$
- ◇ 支持天线校准工具，实时对准天线
- ◇ POE 方式供电，支持国际通用的 802.3at 标准，供电方式方便可靠
- ◇ IP56 防护等级

产品概述

MWP-6750-T20 是专为远距离无线传输设计的无线网桥。结合了无线远距离传输各种技术，包括 AutoACK、JTrans、TDMA+等等，点对点最远传输距离为 20 公里，抗干扰性强。

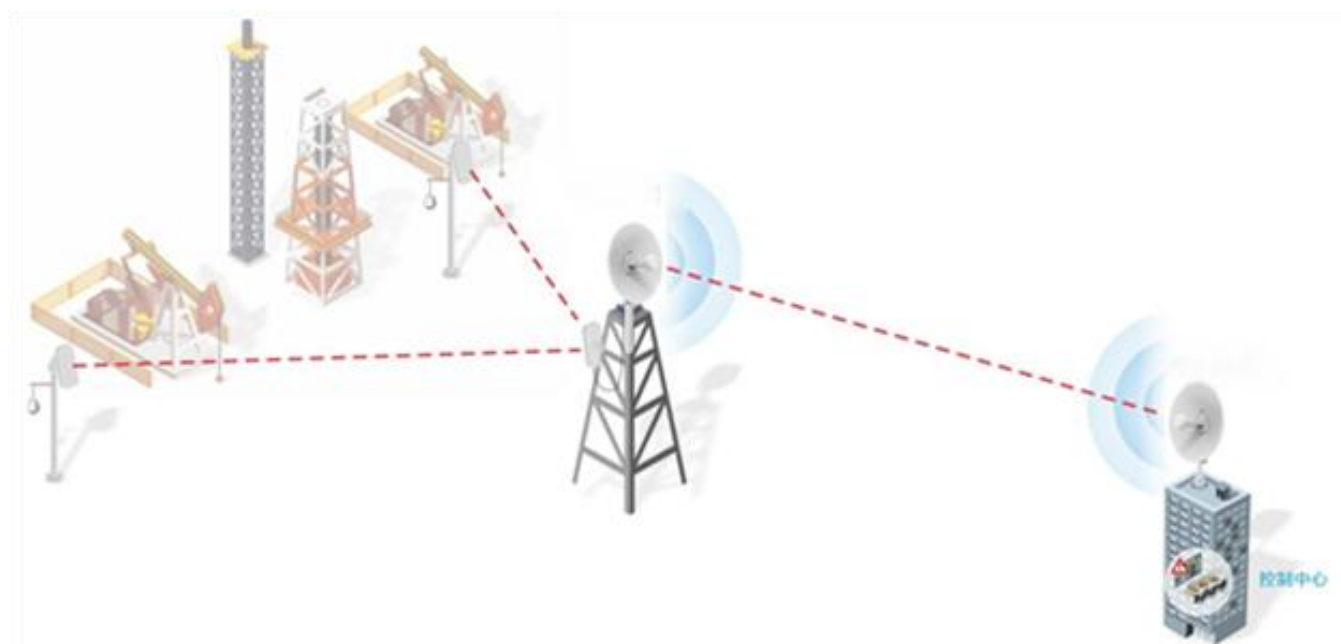
MWP-6750-T20 通过专用的天线校准工具以及链路测试功能，保证使用便捷性；同时支持数码管显示强度，便于调试；智能 QoS 无线多媒体优化技术，优先语音、视频的传输稳定性；支持双固件备份，通过固件的备份机制，杜绝设备在极端状况下无法工作的情况。

产品参数

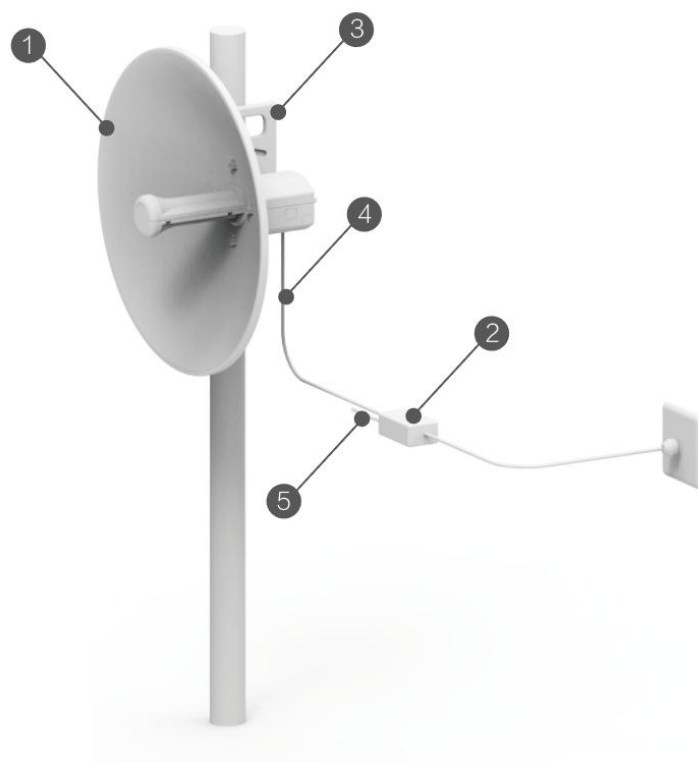
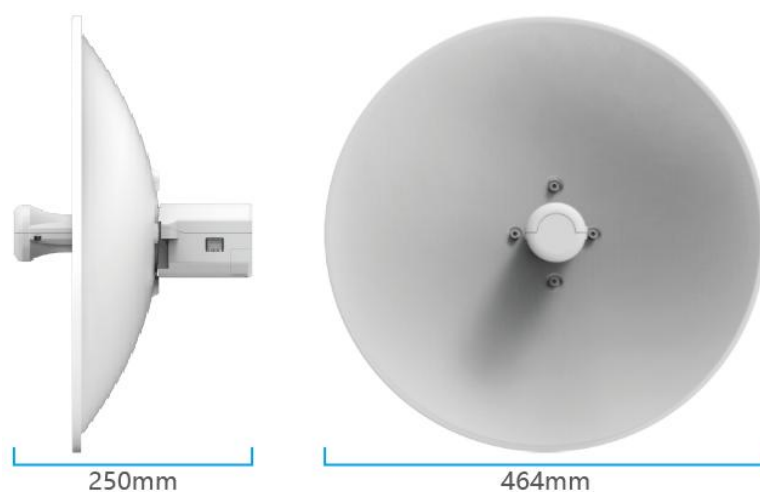
| 属性 | MWP-6750-T20 |
|--------|--|
| 存储 | 256MB DDR3L, 32MB Flash |
| 物理接口 | 1×10/100M/1000MBase-TX |
| 按键 | 1*Reset 键 |
| 供电方式 | POE+ |
| 最大发射功率 | 28dBm |
| 工作协议 | 802.11a/n/ac, TDMA |
| 工作模式 | 接入点, 客户端, WDS 接入点, WDS 客户端 |
| 网络模式 | 网桥, 路由 |
| 频率范围 | 5180~5320, 5745~5825MHz (支持频率扩展, 扩展范围: 4920~6100MHz) |
| 加密认证 | WPA-PSK/WPA2-PSK |
| 配置方法 | 支持网页配置、支持 AC 远程升级、支持 SNMP 管理 |
| 软件升级 | 支持网页更新、支持 AC 远程升级 |
| 安装方式 | 抱杆安装, 30mm≤立杆直径≤70mm |
| 产品尺寸 | Φ464mm*250mm |
| 工作温度 | -40℃ to 70℃ |
| 存储温度 | -40℃ to 85℃ |
| 设备重量 | 1.6kg |
| 最大功耗 | <=9W |
| 天线规格 | 定向, 增益23dBi, 水平 8° 垂直 8° |

| 发射功率 | | | | 接收灵敏度 | | |
|---------|-----------------|-------|----------|------------|--------|----------|
| | 速率 | 功率 | 公差 | 速率 | 灵敏度 | 公差 |
| 11b/g/n | 1 Mbps | 20dBm | +/- 2dBm | 1 Mbps | -96dBm | +/- 2dBm |
| | 11 Mbps | 20dBm | +/- 2dBm | 11 Mbps | -89dBm | +/- 2dBm |
| | 6 Mbps | 18dBm | +/- 2dBm | 6 Mbps | -91dBm | +/- 2dBm |
| | 54 Mbps | 16dBm | +/- 2dBm | 54 Mbps | -73dBm | +/- 2dBm |
| | HT20 MCS0 (合路) | 18dBm | +/- 2dBm | HT20 MCS0 | -91dBm | +/- 2dBm |
| | HT20 MCS7 (合路) | 15dBm | +/- 2dBm | HT20 MCS7 | -69dBm | +/- 2dBm |
| | HT40 MCS0 (合路) | 18dBm | +/- 2dBm | HT40 MCS0 | -89dBm | +/- 2dBm |
| | HT40 MCS7 (合路) | 15dBm | +/- 2dBm | HT40 MCS7 | -67dBm | +/- 2dBm |
| 11a/n | 6 Mbps | 25dBm | +/- 2dBm | 6 Mbps | -91dBm | +/- 2dBm |
| | 54 Mbps | 23dBm | +/- 2dBm | 54 Mbps | -73dBm | +/- 2dBm |
| | HT20 MCS0 (合路) | 28dBm | +/- 2dBm | HT20 MCS0 | -91dBm | +/- 2dBm |
| | HT20 MCS7 (合路) | 25dBm | +/- 2dBm | HT20 MCS7 | -70dBm | +/- 2dBm |
| | HT40 MCS0 (合路) | 28dBm | +/- 2dBm | HT40 MCS0 | -88dBm | +/- 2dBm |
| | HT40 MCS7 (合路) | 25dBm | +/- 2dBm | HT40 MCS7 | -68dBm | +/- 2dBm |
| 11ac | VHT20 MCS0 (合路) | 28dBm | +/- 2dBm | VHT20 MCS0 | -91dBm | +/- 2dBm |
| | VHT20 MCS8 (合路) | 24dBm | +/- 2dBm | VHT20 MCS8 | -67dBm | +/- 2dBm |
| | VHT40 MCS0 (合路) | 28dBm | +/- 2dBm | VHT40 MCS0 | -87dBm | +/- 2dBm |
| | VHT40 MCS9 (合路) | 24dBm | +/- 2dBm | VHT40 MCS9 | -64dBm | +/- 2dBm |
| | VHT80 MCS0 (合路) | 28dBm | +/- 2dBm | VHT80 MCS0 | -85dBm | +/- 2dBm |
| | VHT80 MCS9 (合路) | 24dBm | +/- 2dBm | VHT80 MCS9 | -60dBm | +/- 2dBm |

应用场景



安装图示



订货信息

| 产品型号 | 规格参数 |
|--------------|---|
| MWP-6750-T20 | 一体化 11ac 远距离 5GHz 工业无线 AP/网桥，支持 IEEE 802.11a/n/ac，2T2R MIMO，最大传输速率 867Mbps，内置 8/8 度 25dBi 双极化天线，48V PoE 受电；1*10M/100M/1000M RJ45 接口，IP56 防护等级 |