

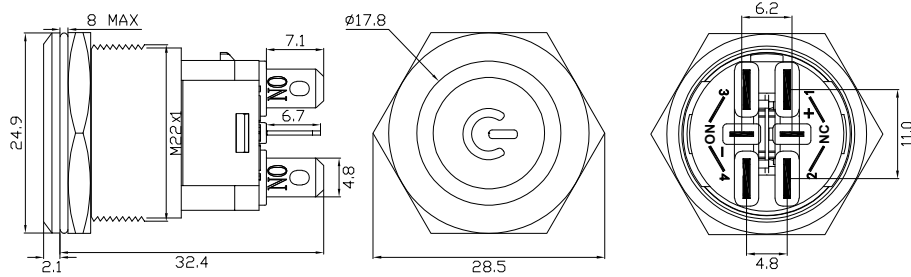
型号选型

PSY-22AF-11EZP/S△○

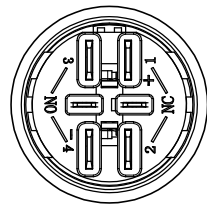
△带灯电压: 1.8V;3V;5V;6V;12V;24V;36V;48V;110V;220V

○发光颜色: R-红; G-绿; Y-黄; B-蓝; W-白

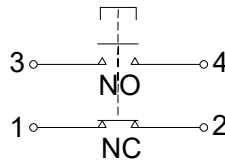
尺寸图 (公差: ±0.2)



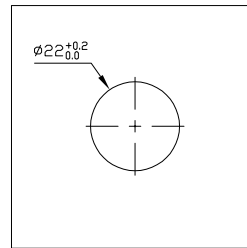
引脚图



触点图示



安装孔



技术参数

1.使用条件

- 1) 海拔高度: ≤3000M
- 2) 工作温度: -30℃~+70℃(无冰冻)
- 3) 存储温度: -40℃~+80℃
- 4) 环境湿度: 45~90%RH

2.性能参数

- 1) 额定绝缘电压Ui: 250V
- 2) 约定发热电流Ith: 18A
- 3) 工频耐压: 1500V 50Hz
- 4) 绝缘电阻: ≥1000MΩ
- 5) 接触电阻: ≤50mΩ
- 6) 使用类别

| AC-13 | AC-15 | DC-12 | DC-13 |
|----------|---------|---------|---------|
| 220V/15A | 220V/5A | 220V/2A | 220V/1A |
| 110V/15A | 110V/5A | 48V/10A | 110V/2A |
| 24V/18A | 24V/8A | 24V/12A | 24V/6A |

- 7) 电气寿命: ≥10万次
- 8) 机械寿命: ≥50万次
- 9) 防护等级: IP65
- 10) 接线方式: 焊接脚 (开关脚4.8*0.8mm; 灯脚2.8*0.5mm)
- 11) 触点规格: 1NO 1NC
- 12) LED额定电流: ≤20mA
- 13) LED寿命: ≥50000h

3.主要材质

| 触点 | 引脚 | 壳体 | 按键 | 基座 |
|-----|----|-----|-----|------|
| 银合金 | 黄铜 | 不锈钢 | 不锈钢 | PA66 |

| △ | | | |
|-----|------------|------|----------|
| △ | | | |
| △ | | | |
| △ | | | |
| △ | | | |
| SYM | DISCIPTION | DATE | APPROVED |



蘇州寰立電子有限公司
HUANLI ELECTRONICS CO., LTD.

| TOLERANCES UNLESS OTHERWISE SPECIFIED LINEAR: ±0.30 ANGULAR: ±3' | | SIGNATURES | DATE | TITLE |
|---|-------|------------|------------|-----------------------|
| DRAWN | | Alvin | 2016.08.18 | 22mm平头电源标环形灯自锁钮 |
| CHK'D | | Weiwei | 2016.08.18 | NO. |
| APPV'D | | Gavin | 2016.08.18 | PSY-22AF-11EZPS220V G |
| REVISIONS | SCALE | | | |
| A | 5/1 | | | |