

# 高倍率盲孔显微镜

型号：ZEX-G320



## 一、功能

ZEX-G320高倍率盲孔显微镜系列，是电子、金属材料、矿物、地质、精密工程等检查、分析及研究的必备仪器，适用于教学、科研、工业等领域。

同轴落射照明系统，12V/50W 落射照明器及无限远平场长工作距离金相物镜为您提供最佳的图像质量和亮度。采用优良的无限远光学系统，可提供卓越的光学性能。采用铸铝底座，精密移动工作平台。具备粗微调节功能；机身具备抗震防抖功能。



目镜



观察筒

标准配置的高眼点设计、带可折叠30°倾斜的铰链式镜筒，瞳距调节范围为55-75mm。橡胶眼罩的 N-WF10X/20目镜，即使长时间观察，也能确保使用者操作舒适，无疲劳双目视度可调，使双目观察更加容感。超大视场(20mm)使搜索更迅速、更便捷。三目目，还可安装测量和计算用的分划板。镜筒可轻松安装显微摄影摄像装置，分光比20:80。

### 落射偏光照明器组

落射偏光照明器组：LED 模组白色光源为操作者提供充足亮度，以满足各种情况下的样本观察。电源内置在显微镜机身，照明器直接与显微镜机身上的电源插座连接，亮度调节旋钮位于机身右侧，使操作及搬动更加方便。带可变光栏装置、调中装置，保证视场照明均匀。可配偏光观察装置。

### 精密移动平台

移动行程：X 轴 300mm；Y 轴 200mm；Z 轴 200mm  
快速移动和精密摇动；紧固功能。



无限远平场长工作距离金相物镜：5X、10X、20X、50X。【100X（可选）】

物镜	倍数	数值孔径	工作距离	电子放大倍数
plan	5X	0.13	11.5	200X
	10X	0.3	6.8	400X
	20X	0.4	11.1	800X
	50X	0.55	8.2	2000X



摄像连接筒



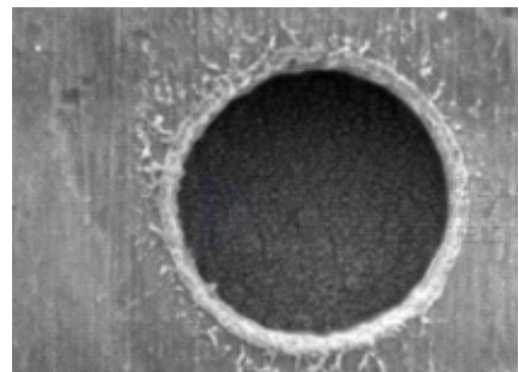
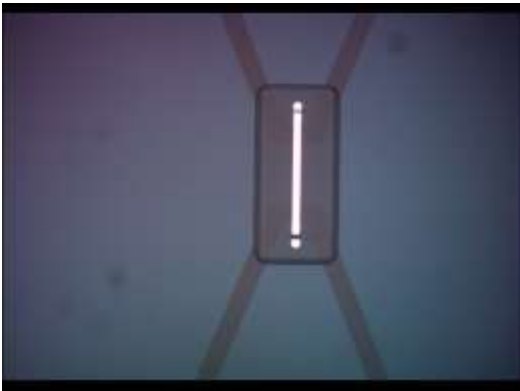
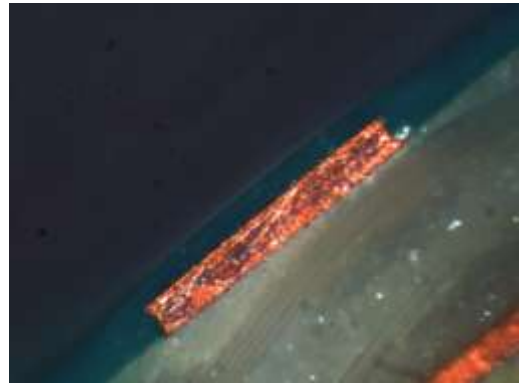
检偏插片及起偏插片

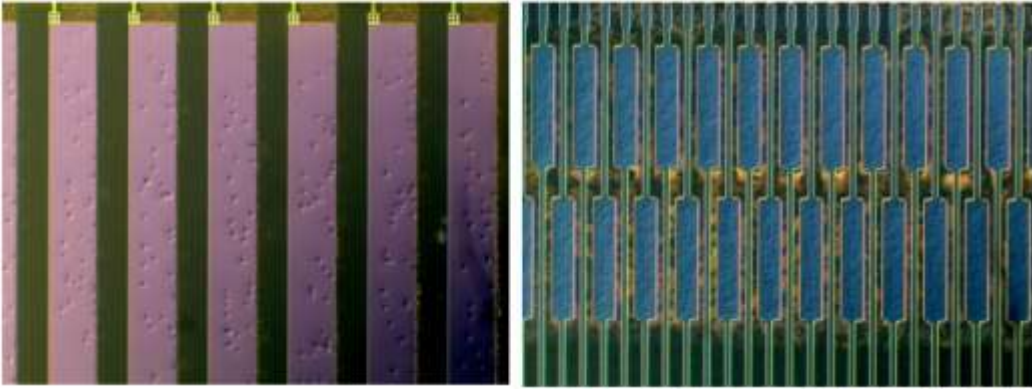
## 二、主要参数

ZEX-G320(三目)	30 度倾斜的铰链式镜筒		
平场大视镜、高眼点目镜	N-WF 10X (20) (选配 15X, 或刻度目镜)		
头部	铰链式三目组 (分光比 20: 80)		
物镜转换器	5 孔		
M Plan 金相明场物镜	倍数	数值孔径	工作距离
	5X	0.13	11.5
	10X	0.3	6.8
	20X	0.4	11.1
	50X	0.55	8.2
	100X (选配)	0.8	2
精密移动载物台	移动行程: 300mmX200mm Z 轴行程: 150MM		
落射/透射偏光照明器组	落射偏光照明主体, 透射照明系统		
	12V/50W LED 模组		
	兰色/黄色/绿色/滤色片 直径 32		
	毛玻璃 直径 32		
	起偏插片/检偏插片		
	透射照明, 配对中调节器		
高清成像系统	分辨率高像素, 采用日本相机; 帧率 60/FPS		
	具备图像实时观察, 拍照, 测量功能		
	5X 物镜测量精度: $\pm 0.01\text{mm}$		
	10X 物镜测量精度: $\pm 0.008\text{mm}$		
	20X 物镜测量精度: $\pm 0.005\text{mm}$		
	50X 物镜测量精度: $\pm 0.003\text{mm}$		
100x 物镜测量精度: $\pm 0.001\text{mm}$			
光栅	X. Y 轴光栅尺, 数值精度, 0.001MM		
	移动测量精度公差 0.001-0.002MM		
附加调焦机构	Z 轴附加微调结构, 可加电动升降		


以上为手动机台参数, 如电动, 增配电动部件

### 三、效果图





## 四、测量软件界面

 灵活丰富的测量功能：

可以测量：点、面、线、圆、弧、椭圆、样条曲线；

实用的构造功能：两点连线、线中点、点线距、两线相交、角平分线、线线距离、圆线距、圆线交点，圆心距等。

 测量结果以多种格式输出，便于客户的后期使用。

✦ 直观，丰富的报表输出，WORD,EXCEL 格式

✦ CAD 文档的输入输出，IGS.DXF.STEP 格式

