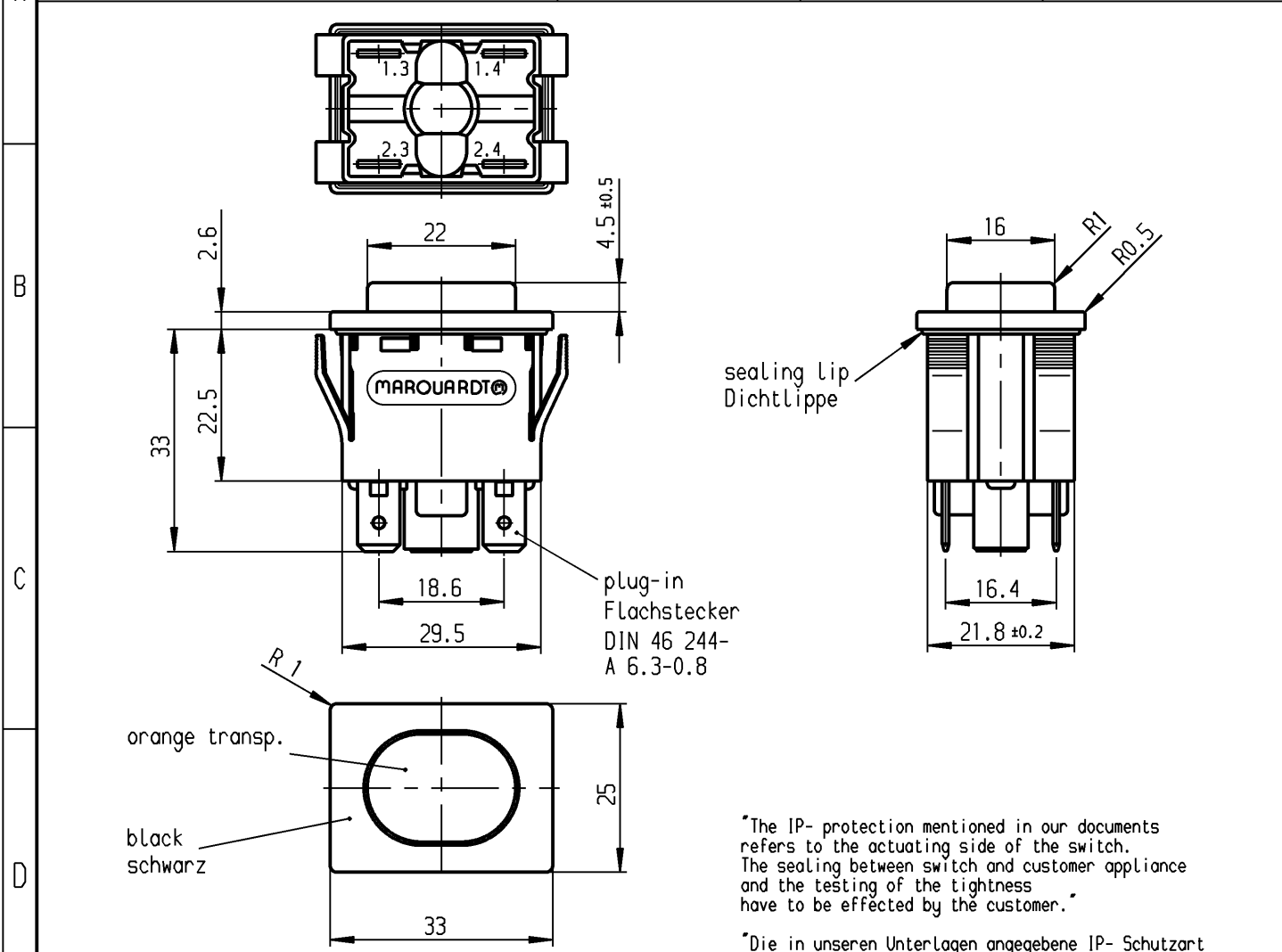
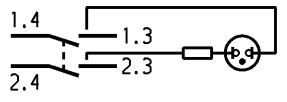


1	2	3	4
recommended cut-out for snap-in fixing ( edge opposite to snap-in direction ) Empfohlener Ausschnitt für Rastbefestigung ( Grat gegenüber Bestückungsseite )	wall thickness Wanddicke	Length of cut-out Ausschnittlänge	width of cut-out Ausschnittbreite
	0.8 to / bis 5.0	30 ± 0.15	22.2 ± 0.15



**Marking  
Aufschrift**

MARQUARDT ©  
1670.  
16(4)/250~ T85/55



date code of manufacture:  
year/week acc. to DIN EN 60062  
Herstelljahr/-woche nach DIN EN 60062

"The IP- protection mentioned in our documents refers to the actuating side of the switch. The sealing between switch and customer appliance and the testing of the tightness have to be effected by the customer."

"Die in unseren Unterlagen angegebene IP- Schutzart nach DIN EN 61058-1 bezieht sich auf die Betätigungsseite des Schalters. Die Abdichtung zwischen Schalter und Kundengerät, sowie die Prüfung auf Dichtheit an dieser Stelle hat durch den Kunden zu erfolgen."

**DPST / Ausschalter 2-polig**

neon lamp with R<sub>v</sub> for 230 V AC  
Glimmlampe mit R<sub>v</sub> für 230 V~  
total travel/ Gesamtweg 4 ± 0.4  
suitable for appliances of class II  
Für Geräte der Klasse II geeignet.  
actuating side protected acc. to  
DIN 40 050, IP 54  
Betätigungsseite geschützt  
entsprechend DIN 40 050, IP 54

Diese Unterlage ist geistiges Eigentum der Marquardt GmbH. Schutzvermerk nach DIN 34 beachten. Copyright reserved.

Für Form und Lage FOR SHAPE AND LOC.		Allgemeintoleranzen UNTOLERANCED DIMENSIONS		Pause COPY		Blatt SHEET		Typ		Zeichn./DRAWING NO.		Index	
Für Winkel FOR ANGLE ± 2°		PROJECTION		Abmasse und Nennmassbereiche Angaben in mm		Original DIN		Maßstab SCALE		K		1670.5201	
± 2°		FIRST ANGLE		ALL DIMENSIONS ARE IN MILLIMETRES		A4		1:1		Appliance Switch		Geräteschalter	
		Laengen LENGTH		Radien RADII		0 10 20 30 mm		CAD Medusa		Z			
		0-6 ± 0.2		± 0.2				gez./DRAWN BY 01.09.93 pa					
		>6-15 ± 0.4		±				gepr./CHECKED BY stl					
		>15-30 ± 0.4		±				Ersatz für/REPLACEMENT OF					
		>30-70 ± 0.6		±									
		>70-120 ±		±									
		>120-200 ±		±									
Ausg. ISSUE		Änderung REVISION		gez. DRAWN BY		Ausg. ISSUE		Änderung REVISION		gez. DRAWN BY		MARQUARDT Marquardt GmbH, D-78604 Rietheim-Weilheim	
c 28173 11.10.99 mut		g											
b 26325 16.07.98 bb		f											
a 22633 04.02.94 pa		e		36501 01.09.03 vor									
		d		32547 10.06.02 sig									