

RWQ 系列

- 小型化
- 高纹波
- 纹波负荷
- RoHS2 适应品

- 与RWE系列相比尺寸更小、更高纹波化。
- 保证85°C 2,000小时。
- 对应大电流，最适合于变频器用。



规格表

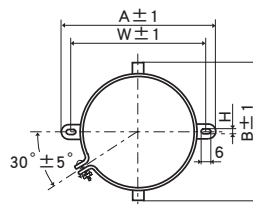
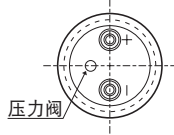
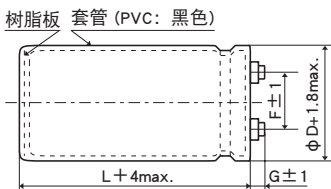
| 项目 | 性能 | | |
|----------------|--|---------------|----------|
| 工作温度范围 | -25~+85°C | | |
| 额定电压范围 | 350~550V _{dc} | | |
| 静电容量容许差 | ±20% (M) (20°C、120Hz) | | |
| 漏电流 | I ≤ 0.02CV 或者 5mA 中任意一个较小值 I: 漏电流 (μA)、C: 静电容量 (μF)、V: 额定电压 (V _{dc}) (20°C、5分值) | | |
| 损失角正切值 (tan δ) | ≤ 0.25 (20°C、120Hz) | | |
| 温度特性 | 额定电压 (V _{dc}) | 350~450V | 500~550V |
| | C (-25°C) / C (+20°C) | ≥ 0.7 | ≥ 0.6 |
| 绝缘电阻 | 全部端子和容器套上的绝缘套且安装的固定带之间用DC500V的绝缘电阻测定仪测出的值 ≥ 100MΩ (120Hz) | | |
| 绝缘耐压 | 全部端子和容器套上的绝缘套且安装的固定带之间施加AC2,000V的电压1分钟未出现异常。 | | |
| 耐久性 | 在85°C环境中，不超过额定电压的范围内叠加额定纹波电流，连续加载额定电压2,000小时后，待温度恢复到20°C进行测量时，应满足以下要求。 | | |
| | 静电容量变化率 | ≤ 初始值的 ± 20% | |
| | 损失角正切值 | ≤ 初始规格值的 300% | |
| 高温无负荷特性 | 在85°C环境中，无负荷放置500小时后待温度恢复到20°C，进行试验前处理 (JIS C 5101-4 4.1项) 后进行测量时，应满足以下要求。 | | |
| | 静电容量变化率 | ≤ 初始值的 ± 20% | |
| | 损失角正切值 | ≤ 初始规格值的 300% | |
| 漏电流 | ≤ 初始规格值 | | |

尺寸图 (CE331形) [mm]

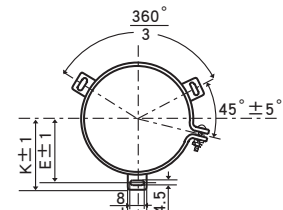
●端子代码: LG

●绑带代码: B

●绑带代码: C



| φD | A | B | W | H | F |
|------|-------|------|------|-----|------|
| 50 | 78.0 | 64.0 | 68.0 | 4.5 | 22.4 |
| 63.5 | 90.0 | 76.0 | 80.0 | 4.5 | 28.0 |
| 76.2 | 104.5 | 90.0 | 93.5 | 4.5 | 31.5 |



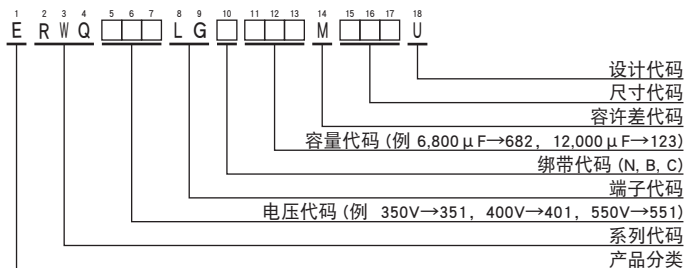
| φD | E | K | F | J |
|------|------|------|------|------|
| 50 | 32.5 | 37.0 | 22.4 | 14.0 |
| 63.5 | 38.1 | 43.5 | 28.0 | 14.0 |
| 76.2 | 44.5 | 50.0 | 31.5 | 14.0 |
| 89 | 50.8 | 56.5 | 31.5 | 16.0 |

φ 50、φ 63.5: G=6
φ 76.2、φ 89: G=5

<端子螺丝规格>
十字六角长螺丝 M5×0.8×10
螺丝拧紧最大容许转矩 3.23N·m

(注1) 端子螺丝及安装绑带分批交货为标准规格。

产品型号体系



产品型号代码的详细介绍请参考「产品型号表示方法 (螺丝端子型)」。

RWQ 系列

◆标准品一览表

| WV (Vdc) | Cap (μF) | 尺寸 φD×L(mm) | tan δ | 额定纹波电流 (Arms/85℃, 120Hz) | 产品型号 | WV (Vdc) | Cap (μF) | 尺寸 φD×L(mm) | tan δ | 额定纹波电流 (Arms/85℃, 120Hz) | 产品型号 |
|----------|----------|-------------|-------|--------------------------|---------------------|----------|----------|-------------|-------|--------------------------|---------------------|
| 350 | 1,500 | 50 × 65 | 0.25 | 5.09 | ERWQ35 1LGC152MC65U | 500 | 470 | 50 × 60 | 0.25 | 2.17 | ERWQ50 1LGC471MC60U |
| | 1,800 | 50 × 75 | 0.25 | 5.93 | ERWQ35 1LGC182MC75U | | 680 | 50 × 65 | 0.25 | 2.70 | ERWQ50 1LGC681MC65U |
| | 2,200 | 50 × 96 | 0.25 | 7.30 | ERWQ35 1LGC222MC96U | | 820 | 50 × 75 | 0.25 | 3.15 | ERWQ50 1LGC821MC75U |
| | 2,700 | 50 × 115 | 0.25 | 8.76 | ERWQ35 1LGC272MCB5U | | 1,000 | 50 × 85 | 0.25 | 3.67 | ERWQ50 1LGC102MC85U |
| | 3,300 | 63.5 × 85 | 0.25 | 9.71 | ERWQ35 1LGC332MD85U | | 1,200 | 50 × 96 | 0.25 | 4.22 | ERWQ50 1LGC122MC96U |
| | 3,900 | 50 × 130 | 0.25 | 11.1 | ERWQ35 1LGC392MCD0U | | 1,500 | 50 × 115 | 0.25 | 5.14 | ERWQ50 1LGC152MCB5U |
| | 3,900 | 63.5 × 96 | 0.25 | 11.1 | ERWQ35 1LGC392MD96U | | 1,500 | 63.5 × 96 | 0.25 | 5.42 | ERWQ50 1LGC152MD96U |
| | 4,700 | 63.5 × 115 | 0.25 | 13.2 | ERWQ35 1LGC472MDB5U | | 1,800 | 50 × 130 | 0.25 | 5.95 | ERWQ50 1LGC182MCD0U |
| | 5,600 | 63.5 × 130 | 0.25 | 15.2 | ERWQ35 1LGC562MDD0U | | 1,800 | 63.5 × 96 | 0.25 | 5.94 | ERWQ50 1LGC182MD96U |
| | 5,600 | 76.2 × 96 | 0.25 | 14.3 | ERWQ35 1LGC562ME96U | | 2,200 | 63.5 × 115 | 0.25 | 7.10 | ERWQ50 1LGC222MDB5U |
| | 6,800 | 76.2 × 115 | 0.25 | 17.0 | ERWQ35 1LGC682MEB5U | | 2,200 | 76.2 × 96 | 0.25 | 7.30 | ERWQ50 1LGC222ME96U |
| | 8,200 | 76.2 × 130 | 0.25 | 19.6 | ERWQ35 1LGC822MED0U | | 2,700 | 63.5 × 130 | 0.25 | 8.31 | ERWQ50 1LGC272MDD0U |
| | 10,000 | 76.2 × 155 | 0.25 | 23.4 | ERWQ35 1LGC103MEF5U | | 3,300 | 76.2 × 115 | 0.25 | 9.65 | ERWQ50 1LGC332MEB5U |
| | 12,000 | 89 × 130 | 0.25 | 24.1 | ERWQ35 1LGC123MFD0U | | 3,900 | 76.2 × 130 | 0.25 | 11.1 | ERWQ50 1LGC392MED0U |
| | 15,000 | 89 × 155 | 0.25 | 29.1 | ERWQ35 1LGC153MFF5U | | 4,700 | 76.2 × 155 | 0.25 | 13.1 | ERWQ50 1LGC472MEF5U |
| 400 | 1,200 | 50 × 65 | 0.25 | 4.55 | ERWQ40 1LGC122MC65U | 550 | 6,800 | 89 × 155 | 0.25 | 15.9 | ERWQ50 1LGC682MFF5U |
| | 1,500 | 50 × 75 | 0.25 | 5.41 | ERWQ40 1LGC152MC75U | | 390 | 50 × 60 | 0.25 | 1.98 | ERWQ55 1LGC391MC60U |
| | 1,800 | 50 × 85 | 0.25 | 6.26 | ERWQ40 1LGC182MC85U | | 560 | 50 × 65 | 0.25 | 2.45 | ERWQ55 1LGC561MC65U |
| | 2,200 | 50 × 96 | 0.25 | 7.30 | ERWQ40 1LGC222MC96U | | 680 | 50 × 75 | 0.25 | 2.87 | ERWQ55 1LGC681MC75U |
| | 2,700 | 50 × 115 | 0.25 | 8.76 | ERWQ40 1LGC272MCB5U | | 820 | 50 × 85 | 0.25 | 3.32 | ERWQ55 1LGC821MC85U |
| | 3,300 | 63.5 × 96 | 0.25 | 10.2 | ERWQ40 1LGC332MD96U | | 1,200 | 50 × 115 | 0.25 | 4.60 | ERWQ55 1LGC122MCB5U |
| | 3,900 | 63.5 × 115 | 0.25 | 12.0 | ERWQ40 1LGC392MDB5U | | 1,500 | 63.5 × 96 | 0.25 | 5.42 | ERWQ55 1LGC152MD96U |
| | 4,700 | 63.5 × 130 | 0.25 | 13.9 | ERWQ40 1LGC472MDD0U | | 1,800 | 76.2 × 80 | 0.25 | 6.12 | ERWQ55 1LGC182ME80U |
| | 4,700 | 76.2 × 96 | 0.25 | 13.1 | ERWQ40 1LGC472ME96U | | 2,200 | 76.2 × 96 | 0.25 | 7.30 | ERWQ55 1LGC222ME96U |
| | 5,600 | 63.5 × 155 | 0.25 | 16.5 | ERWQ40 1LGC562MDF5U | | 2,700 | 76.2 × 115 | 0.25 | 8.73 | ERWQ55 1LGC272MEB5U |
| | 6,800 | 76.2 × 115 | 0.25 | 17.0 | ERWQ40 1LGC682MEB5U | | 3,300 | 76.2 × 130 | 0.25 | 10.2 | ERWQ55 1LGC332MED0U |
| | 8,200 | 76.2 × 155 | 0.25 | 21.2 | ERWQ40 1LGC822MEF5U | | 5,600 | 89 × 155 | 0.25 | 14.5 | ERWQ55 1LGC562MFF5U |
| | 10,000 | 89 × 130 | 0.25 | 22.0 | ERWQ40 1LGC103MFD0U | | | | | | |
| 12,000 | 89 × 155 | 0.25 | 26.0 | ERWQ40 1LGC123MFF5U | | | | | | | |
| 450 | 1,000 | 50 × 70 | 0.25 | 3.87 | ERWQ45 1LGC102MC70U | | | | | | |
| | 1,200 | 50 × 75 | 0.25 | 4.36 | ERWQ45 1LGC122MC75U | | | | | | |
| | 1,500 | 50 × 90 | 0.25 | 5.28 | ERWQ45 1LGC152MC90U | | | | | | |
| | 1,800 | 50 × 96 | 0.25 | 5.95 | ERWQ45 1LGC182MC96U | | | | | | |
| | 2,200 | 50 × 130 | 0.25 | 7.54 | ERWQ45 1LGC222MCD0U | | | | | | |
| | 2,700 | 63.5 × 96 | 0.25 | 8.34 | ERWQ45 1LGC272MD96U | | | | | | |
| | 3,300 | 63.5 × 115 | 0.25 | 9.97 | ERWQ45 1LGC332MDB5U | | | | | | |
| | 3,900 | 63.5 × 130 | 0.25 | 11.4 | ERWQ45 1LGC392MDD0U | | | | | | |
| | 3,900 | 76.2 × 96 | 0.25 | 11.1 | ERWQ45 1LGC392ME96U | | | | | | |
| | 4,700 | 63.5 × 155 | 0.25 | 13.6 | ERWQ45 1LGC472MDF5U | | | | | | |
| | 4,700 | 76.2 × 115 | 0.25 | 13.2 | ERWQ45 1LGC472MEB5U | | | | | | |
| | 5,600 | 76.2 × 130 | 0.25 | 15.2 | ERWQ45 1LGC562MED0U | | | | | | |
| | 6,800 | 76.2 × 155 | 0.25 | 18.1 | ERWQ45 1LGC682MEF5U | | | | | | |
| | 8,200 | 89 × 130 | 0.25 | 19.2 | ERWQ45 1LGC822MFD0U | | | | | | |

◆额定纹波电流频率修正系数

纹波频率与标准品一览表的规定值相异时，请使用小于乘以下表系数所得之值的值。

●频率修正系数

| | | | | | |
|---------|-----|-----|-----|-----|-----|
| 频率 (Hz) | 50 | 120 | 300 | 1k | 3k |
| 修正系数 | 0.8 | 1.0 | 1.1 | 1.3 | 1.4 |

※铝电解电容器的老化是由于叠加纹波电流导致自发热温度上升，从而缩短了使用寿命。

详细介绍请参考目录TECHNICAL NOTE中记载的“5-3 纹波电流与寿命”。

此外，额定电压的80%以上到额定电压范围内可通过降低电压延长寿命。

- 为了安全地正确使用产品，防止纠纷和事故等于未然，请使用前务必认真阅读「使用注意事项」。
- 订购时，请要求敝公司提供「购买规格书」，参考本目录填写要求。
- 本目录中记载的产品其设计和制造均面向一般电子器械用途，如果将其用于生命攸关的用途，或者器械故障、误动作、缺陷可能会对人身或财产带来损害的用途，又或者可能会对社会造成较大影响的下述特定用途时，请事先与本公司窗口协商，在协议之后使用。①航空航天设备②核能设备③医疗设备④运输设备(汽车、列车、船舶等)⑤交通机构控制设备⑥防灾防盗设备⑦公共性较高的信息处理设备⑧海底设备⑨其他特定用途的设备
- 本目录中记述的电路和“规格书”内容是用于说明我公司产品的动作示例和使用示例，对客户实际使用时的设备系统操作，恕不给予任何保证。如因使用上述信息导致故障、损害发生，我公司概不负责。关于“规格书”中记述的我公司产品特性是否适用于贵公司设备系统规格，最终由贵公司判断并承担相应责任。请贵公司自行采取冗余设计、误动作防止设计等安全设计，以免因我公司产品故障导致人身事故、火灾事故发生。
- 购买本公司产品时，请在确认是“日本CHEMI-CON株式会社的正规销售网”之后再购买。因使用从非正规销售网购买的产品或仿制品而造成缺陷或损害时，本公司概不负责。此外，由非正规销售网购买的产品产生的调查费用将由客户支付。
- 本公司保留取消产品制造和交付的权利。对于本目录中的所有产品，本公司不保证今后随时均可获取。此外，关于客户用的特定产品，如果已另行达成有别于上述内容的个别协定，则不在此限。
- 本公司一直致力于提高产品的质量和可靠性，一旦发生产品不符合交付规格书的情况，请迅速停止使用，并与本公司联系。此外，在补偿方面，仅限于不符合交付规格书的情况，我们将无偿提供替代品或以销售金额为上限进行赔偿。本公司已构建能够实施追溯的系统，因而补偿对象仅限于相应批次的产品。

[品番的表示方法](#)

[品番代码附属表](#)

[产品系列的撤并与标准化](#)

[海外基地生产品种](#)

[支持环保](#)

[工具手册](#)

[使用上的注意](#)

[推荐的焊接条件](#)

[编带规格·引线加工品·包装规格](#)

[基板自立型·螺丝端子型特殊端子形状](#)