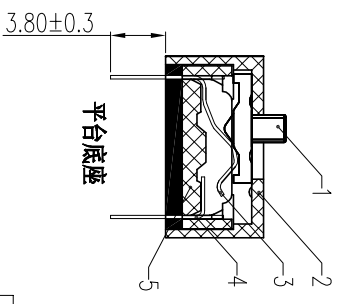
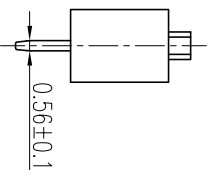
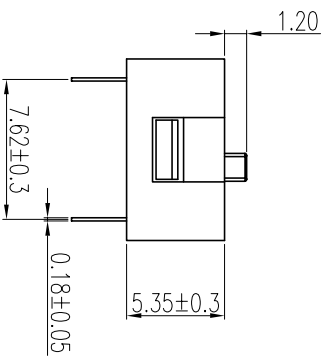
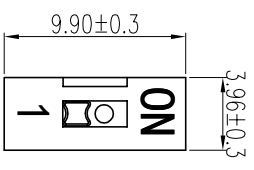
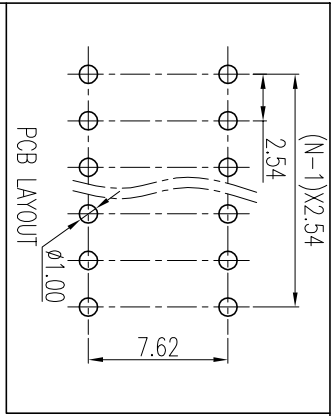


REV	ECN	CONTENT	CHECK	DATE
V0.0		初版发行	YZG	2016.09.15
V1.0		整理图纸	LJ	2019.09.21
V2.0		整理图纸	WL	2020.06.03



- 技术要求:
- 额定电流: 25mA, 24VDC (开与关切换时) 100mA, 50VDC (开与关不切换时)
  - 接触阻抗:  $\leq 50m\Omega$  (初始),  $\leq 100m\Omega$  (寿命测试后)
  - 绝缘电阻:  $\geq 100M\Omega/500$  VDC
  - 耐电压: 500VAC/1minute
  - 拨动力: 1000g max
  - 拨动行程: 2.0mm
  - 机械寿命:  $\geq 2000$  cycles
  - 使用温度:  $-40^{\circ}C \sim +85^{\circ}C$
  - 存储温度:  $-40^{\circ}C \sim +85^{\circ}C$
  - 符合RoHS要求

焊接说明:  
 手工焊接: 30W电烙铁,  $320 \pm 5^{\circ}C$ , 3S max  
 波峰焊接:  $250 \pm 10^{\circ}C$ , 5S max  
 焊接前保持开关在“OFF”状态

**订购方式**  
 KF1001-XXP-XX X X - XXX-XXX

产品型号 P数 颜色  
 R0: 红绝  
 R3: 蓝  
 B0: 蓝  
 K0: 黑绝

零件名称  
 G: 白金底座  
 F: 平台底座  
 L: 长脚  
 S: 短脚

SCHEMATIC  
 (1,2,3,4,...,11,12POS AVAIL)

序号	零件名称	零件编码	数量	材质	备注
1	底座	/	1	工程塑料	UL94V-0
2	PIN2	/	1	铜合金	镀金
3	PIN1	/	1	铜合金	镀金
4	外壳	/	1	工程塑料	UL94V-0
5	拨柄	/	1	工程塑料	UL94V-0

APP.	DATE	NAME	DATE	DWGNO.	SCALE	SHEET	PROJECTION-METHOD
		KF1001-01P-B0FL-ON+1-01B		W20000671	1:1	1/1	

**DFE** 慈溪市凯峰电子有限公司  
 CIXI KAIFENG ELECTRONICS CO., LTD

General tolerance in mm		radii and chamfers		shorter angle side		— //	
over 0 to 3	over 6 to 30	over 0.5 to 3	over 3 to 6	over 10 to 50	over 50 to 120	over 0 to 100	over 100 to 150
$\pm 0.15$	$\pm 0.2$	$\pm 0.25$	$\pm 0.3$	$\pm 0.2$	$\pm 0.5$	$\pm 1.0$	$\pm 0.5$