

BD

广东波达电子科技有限公司

Guangdong Boda Electronic TECHNOLOGY CO.LTD.

产品确认书

CONFIRMATION

客 户 Customer: _____

产 品 名 称 Product Name: LED 数码管

我 司 型 号 Mfg Mpn: WT5641BSR

客 户 料 号 Cpn: _____

日 期 Date: 2022-08-10

| |
|--------------------------|
| 客户确认 (Customer approval) |
| |

| | |
|---|----------------|
| 工程开发部 (Engineering development department) | |
| 编制 (Organization) | 审核 (Check) |
| 叶振 Zhen Ye | 李坚俊 Jianjun Li |

地址: 广东省江门市高新区高新东路 19 号

Address: Room 19,Gaoxin east Road of Gaoxin east District,Jiangmen
city,Guangdong Province

电话 (TEL): (0750)3398150 3100255

传真(FAX): (0750) 3125977

E-mial: bodaled@vip.163.com of info@bodaled.com.cn

网址: www.jundaled.com

注意事项: 本产品确认书双方签字后正式生效, 本产品确认书合共 4 页; 本产品
确认书一式两份, 版本由使用方与供方共同维护任何对内容的改动必须经双方同意, 并
以书面文件的形式发布。

产品确认书

产品名称: 数 码 管
产品型号: WT5641BSR

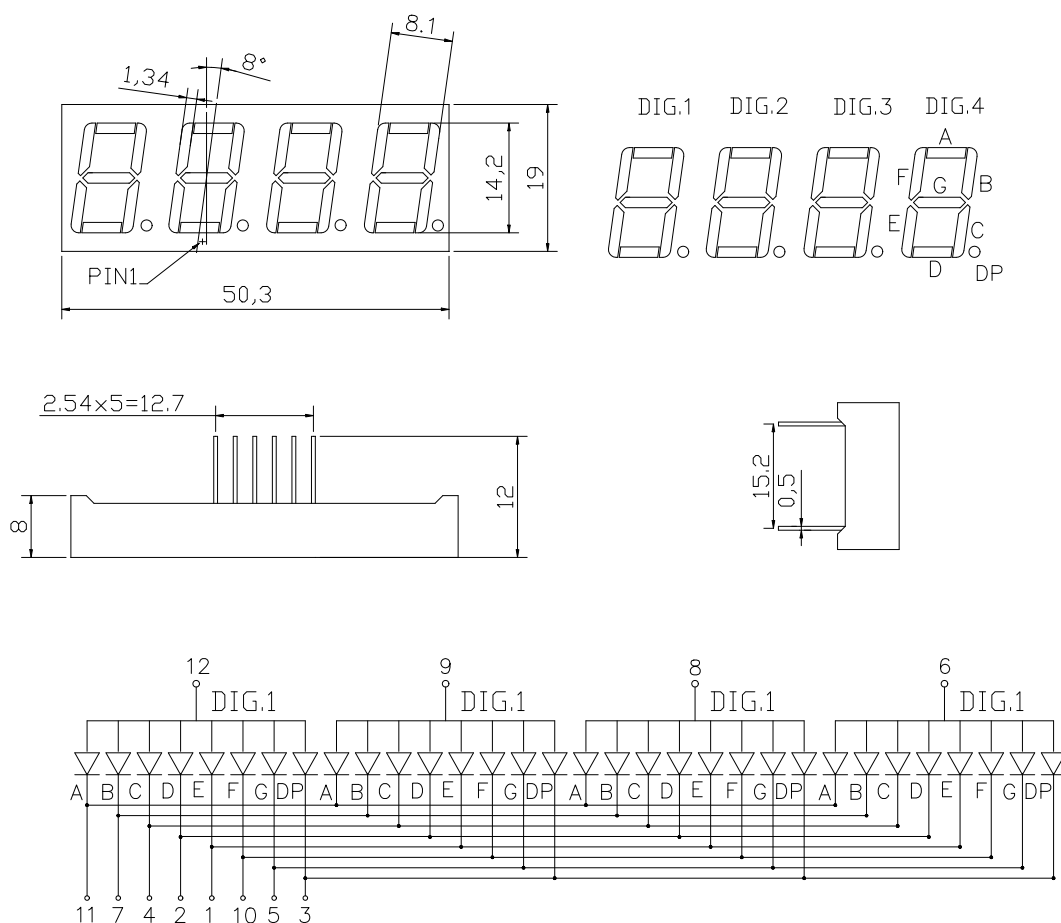
一、特点:

- 显示颜色: 红色
- 色彩鲜艳, 结构新颖, 功耗低, 寿命长。
- 封装形式: 黑面白胶, 字节乳白色
- 此产品符合欧盟 ROHS 的要求

二、用途:

用于仪表等数字显示和其它信息的显示。

三、外形尺寸: (单位: mm)



公差: $\pm 0.3\text{mm}$

产品确认书

产品名称：数 码 管
产品型号：WT5641BSR

四、极限参数 ($T_A=25^{\circ}\text{C}$):

Absolute Maximum Ratings ($T_a=25^{\circ}\text{C}$)

工作温度 (Operating temperature) ----- -25 to 60 $^{\circ}\text{C}$

贮存温度 (Storage temperature) ----- -25 to 75 $^{\circ}\text{C}$

正向电流 (Forward current) ----- 20mA

反向电压 (Reverse voltage) ----- 5 V

光谱带宽 (Spectrum Radiation Bandwidth) ----- 40 nm

注意：如果强制该器件工作在极限参数时，可能造成器件的永久损坏

以上参数是表示该器件的最大值，并不代表可以长时间在此条件下。

五、电气和光学特性 Electro-Optical Characteristics ($T_a=25^{\circ}\text{C}$)

| PARAMETER 参数 | SYMBOL 符号 | CONDITION 条件 | MIN 最小值 | TYP. 典型值 | MAX 最大值 | UNIT 单位 |
|----------------------------|--------------|-------------------|------------|-------------|------------|---------------|
| Forward voltage 正向电压 | V_F | $I_F=20\text{mA}$ | 1.6 | / | 2.3 | V |
| Reverse current 反向电流 | I_R | $V_R=5\text{V}$ | 0 | / | 10 | μA |
| Luminous intensity 发光强度 | I_v | $I_F=20\text{mA}$ | 15 | / | 19 | mcd |
| Peak wavelength 峰值波长 | λ_p | $I_F=20\text{mA}$ | 640 | / | 645 | nm |

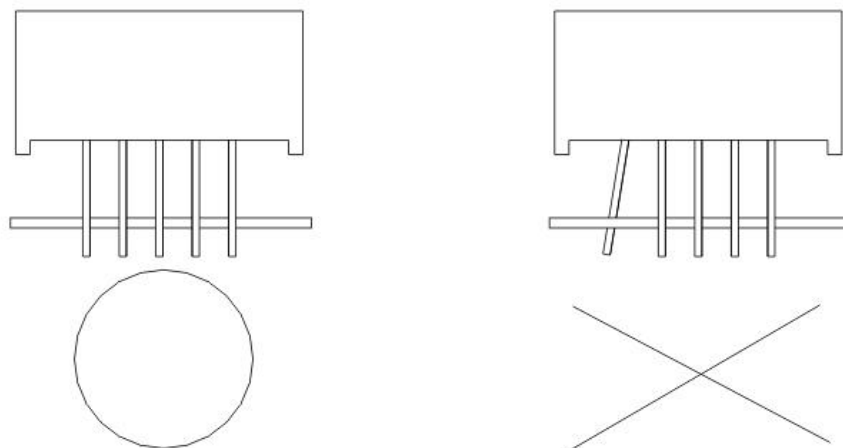
注意：以上只是内置晶片参数

六、使用注意事项：

1. 烙铁焊接：烙铁（最高 30W）尖端温度不超过 300 $^{\circ}\text{C}$ ；
焊接 时间不超过 3 秒。
2. 波峰焊：浸焊最高温度 260 $^{\circ}\text{C}$ ；浸焊时间不超过 5 秒。
3. 静电防护：本产品容易受静电破坏，在应用安装过程注意静电保护，如：佩带防静电手环等。

4 . 产品装配:

PCB 板上的孔位间距必须与数码管的拼脚间距相匹配, 否则会损坏数码管。



5 . 产品整形:

a 对数码管拼脚的整形必须在焊接之前进行;

b 整形时应用钳子或设备固定数码管, 避免对树脂施加任何压力, 否则会破坏数码管内部结构。

6 . 产品清洗:

a 推荐的清洗剂为酒精;

b 清洗剂温度: $\leq 45^{\circ}\text{C}$, 清洗时间: $\leq 30\text{sec}$ 。