

## 零件承认书



## SPECIFICATION FOR APPROVAL

客户名称：立创

客户料号：

增益料号：

规格描述：UU9.8, 立式, 0.21mm\*100TS, L=30mH MIN, PIN长=3.5±0.5mm包胶带

日期：2023/6/28

版本：A

增益签核：

制订	审核	核准
张翔	刘业明	柯文学

客户签核：

工程	审核	核准



东莞市增益实业有限公司

地址：东莞市塘厦镇林村塘厦大道北552号

电话：0769-87321000

传真：0769-87891229

物料类型：

共模电感

日期：

2023/6/28

版本：

A

## 图面规格变更履历表

PAGE: 1 of 4

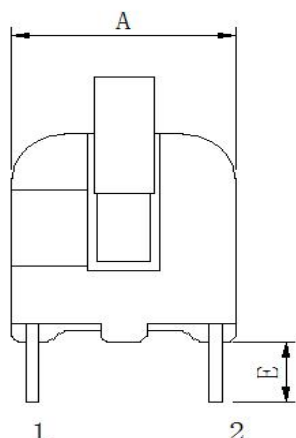
[illegible]

# SPECIFICATION

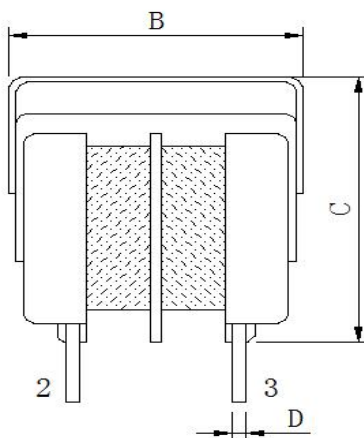
PAGE: 2 of 4

## 1.DIMENSION (Unit:mm) & SCHEMATIC

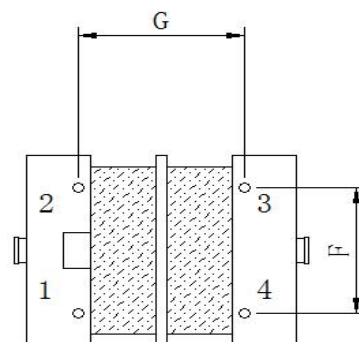
主视图



侧视图

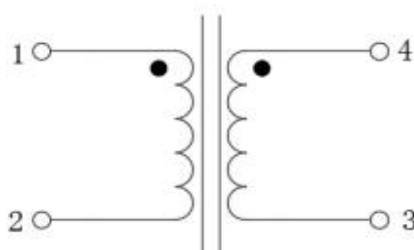


底视图



DIM	A	B	C	D	E	F	G	
mm	12.0	16.5	16.0	0.6	3.5	7.0	8.0	
SPEC	MAX	MAX	MAX	±0.1	±0.5	±0.3	±0.3	

## 2.SCHEMATIC:(线路图)



## 3. WINDING TABLE :(绕线结构)

STEP	绕组	起点	终点	材料	圈数	COLOR
1	N1	1	2	0.21mm*1P	100TS REF	本色
2	N2	4	3	0.21mm*1P	100TS REF	本色



东莞市增益实业有限公司  
地址: 东莞市塘厦镇林村塘厦大道北552号  
电话: 0769-87321000  
传真: 0769-87891229

物料类型:

共模电感

日期:

2023/6/28

版本:

A

制订

张翔

审核

刘业明

核准

柯文学

# SPECIFICATION

PAGE: 3 of 4

## 4. ELECTRICAL CHARACTERISTIC: TEMPERATURE AT 25°C HUMIDITY AT 65±5% RH

TEST ITEM (测试项目)	TEST CONDITION (测试条件)	TEST WINDING (测试绕组)	RESULT (条件范围)
电感 测试仪器: HP-4284A	1KHZ/0.25V	N1=N2	30mH MIN
Q值 测试仪器: HP-4284A	/		/
DCR (电阻) 测试仪器: HK-502BC	AT25°C	N1=N2	5 Ω MAX
HI-POT TEST (耐电压测试) 测试仪器: HY-7110	/	AC COIL-COIL COIL-CORE	/
绝缘电阻 (MΩ) 测试仪器: CH-19053	/	/	/

## 5. MATARLAL LIST:

NO	ITEM	MTERIAL	MANUFACTURER	UL
1	磁芯	UU9.8 or EQUIVALENT	FUSIYUAN	
2	铜线	2UEW 130°C or EQUIVALENT	YIDA	
3	凡立水	DA-700-6 or EQUIVALENT	CHANGXIAN	
4	BOBBIN	T375J or EQUIVALENT	CHANGCHUN	




东莞市增益实业有限公司  
地址: 东莞市塘厦镇林村塘厦大道北552号  
电话: 0769-87321000  
传真: 0769-87891229

物料类型:	共模电感
日期:	2023/6/28
版本:	A

制订	张翔	审核	刘业明	核准	柯文学
----	----	----	-----	----	-----

# 样品检测成绩表

PAGE: 4 of 4

客户名称:		立创									
规格描述:		UU9. 8, 立式, 0. 21mm*100TS, L=30mH MIN, PIN长=3. 5±0. 5mm包胶带									
交货数量	抽样数	抽样基准 MIL-STD-105E ■ 正常 □ 加严 □ 减严	判定标准		测试环境		分项检查判定				
			主要	次要	温度	湿度	尺寸		外观		特性
1PCS	1PCS		0. 1	0. 4	25℃	75%		OK		OK	OK
绝缘电阻DC	COIL TO CORE	800V	COIL TO COIL	800V	测试仪器 ■ CH-9053 ■ HK-502BC						
		MΩ		MΩ	■ HP-4284A □ CH-100 ■ HY-7110						
耐电压AC		3SEC		3SEC	□ HP-42841A □ CH-1320 ■ HK-310						
		KV		KV	□ TF-6815 □ HK-1062 ■ 卡尺						
测试条件		1KHZ/0. 25V				外观尺寸 (mm)					
PIN	L (N1-N2)		R (N1-N2)								
SPEC	30mH		5 Ω								
±	min		max								
1	40. 00		1. 130								
2	48. 00		1. 100								
3	36. 00		1. 140								
4	39. 00		1. 150								
5	40. 00		1. 010								
6											
7											
8											
9											
10											
X											
R											
备 注:											
 东莞市增益实业有限公司 地址: 东莞市塘厦镇林村塘厦大道北552号 电话: 0769-87321000 传真: 0769-87891229					物料类型:		共模电感				
					日 期:		2023/6/28				
					版 本:		A				
制订		张翔		审核		刘业明		核准		柯文学	