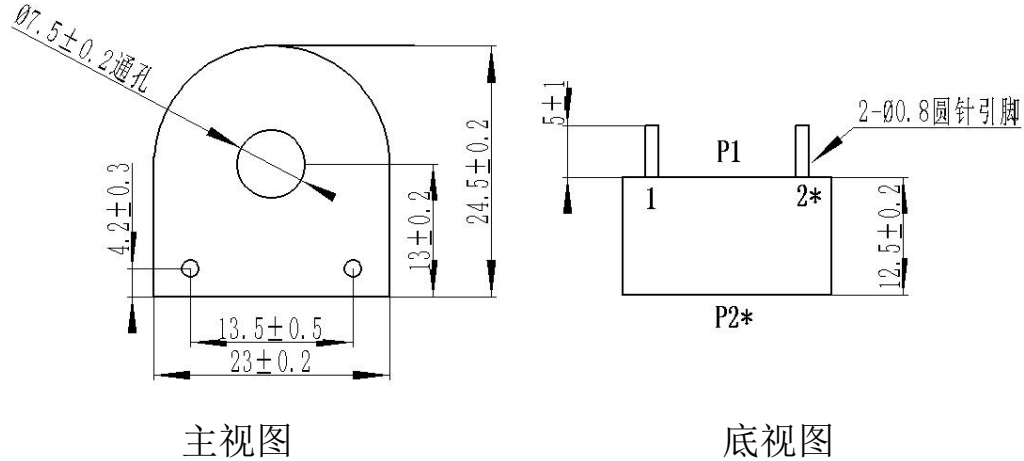


ZMCT118H 精密电流互感器

ZMCT118H 互感器，体积小，精度高，一致性好，用于电流与功率测量

结构参数：



主要技术参数：

型号	ZMCT118H
额定输入电流	5A
额定输出电流	2.5mA
变比	2000:1
相位差	≤15' (输入为 5A, 采样电阻为 10Ω)
线性范围	0~50A (采样电阻为 10Ω)
线性度	≤0.2%(5%点~120%点)
允许误差	-0.2%≤f≤+0.2% (输入为 5A, 采样电阻为 10Ω)
隔离耐压	4500V
用途	测量或保护
密封材料	环氧树脂
安装方式	印制板安装 (引脚长度 5 ± 1mm)
工作温度	-40℃~+85℃

使用说明图：

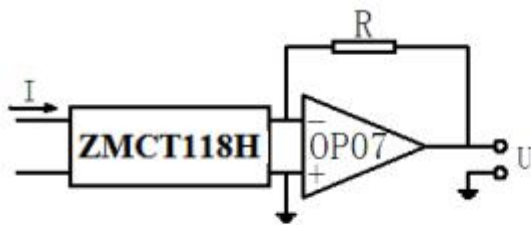


图 1

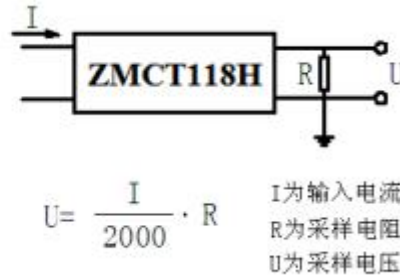


图 2

1、ZMCT118H 用于测量。典型用法如图 1、图 2，R 为取样电阻。

$$U = \frac{I}{2000} \cdot R$$

I 为输入电流
R 为采样电阻
U 为采样电压