



深圳市首韩科技有限公司

SHENZHEN SHOUHAN TECHNOLOGY CO.,LTD

Tel: 0755-27597601 Fax: 0755-27597491

# 承 认 书

## SPECIFICATION FOR APPROVAL

客 户 Customer:

\_\_\_\_\_

产品名称 Project:

USB母座

规格型号 Part No:

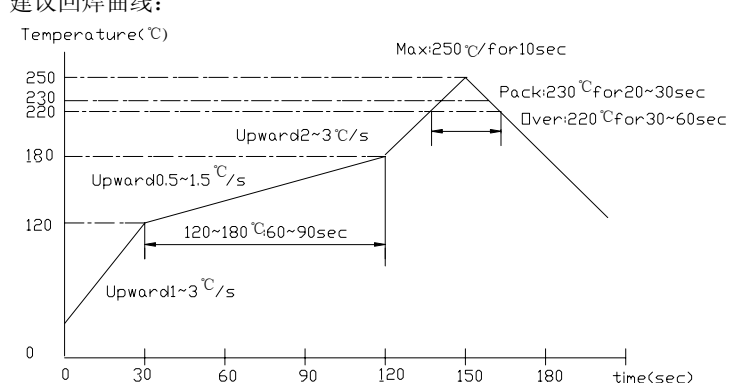
HDMI 19PIN 043

### 贵公司承认印 Approval signatures

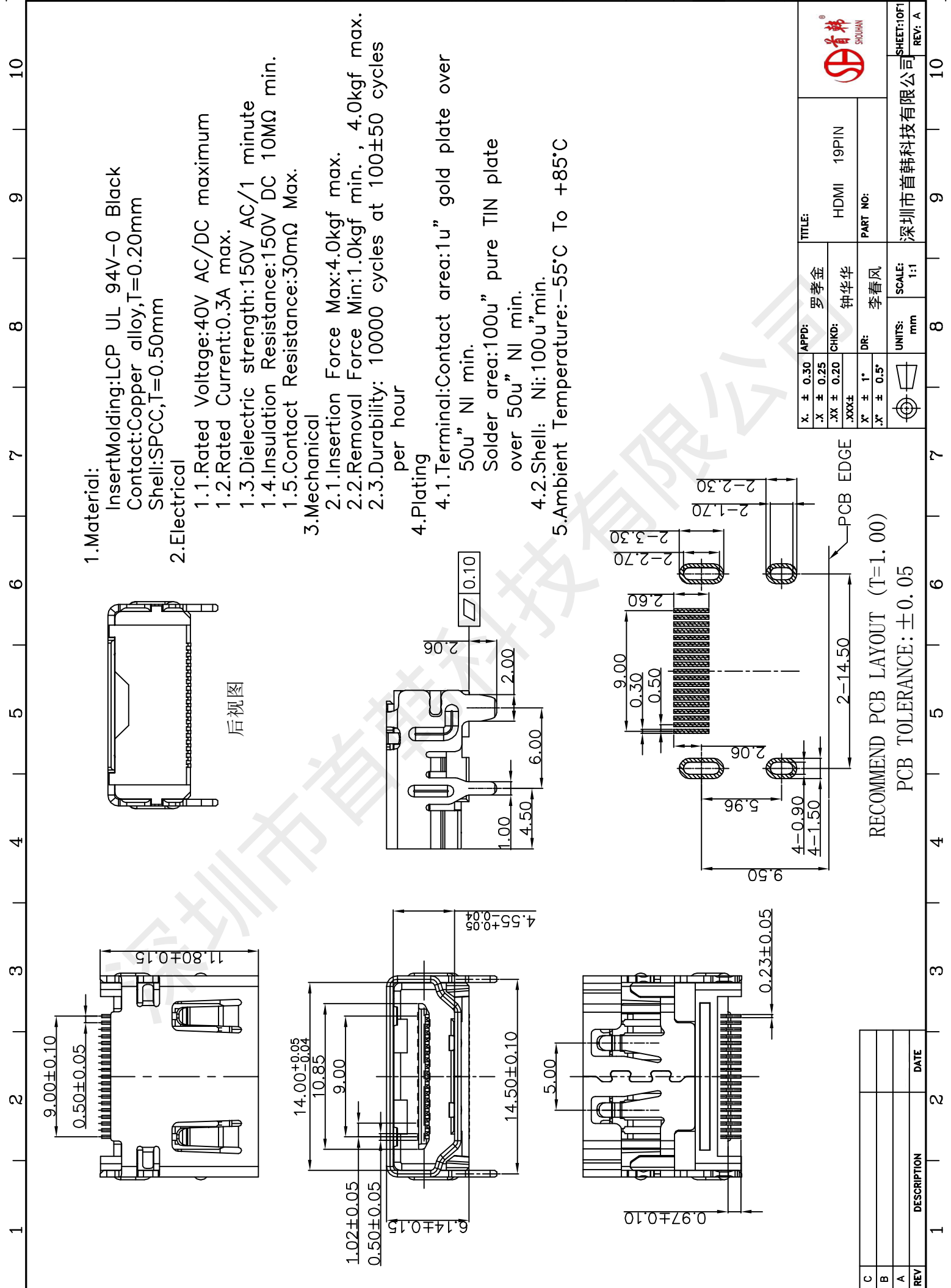
料 号/Part No.	签 章/Signatures

日期 Date:

拟制/Drawn	李春风	
审核/Check	钟华华	
批准/Approved	罗孝金	

1. 物料明细:			
1.1. 塑胶部分: LCP UL94V-0			
1.2. 接触端子部分: C5191R-H, 镍底, 接触部位镀金 1μ”			
1.3. 外壳部分: SPCC, 外壳镀镍底 50μ”, 镀NI 80μ			
2. 工作条件:			
2.1. 工作范围: 40V AC/DC 0.3Ampere			
2.2. 使用温度: -55℃~+85℃			
3. 电气性能部分			
序号	测试项目	规格和标准	测试方法及参考标准
3.1	接触阻抗	30mΩ MAX	以低功率电流测试产品接触部位阻抗值 参考: EIA 364-23A
3.2	绝缘阻抗	100MΩ MIN 100V DC	测试相邻接触脚位之间塑胶阻抗值 参考: EIA 364-21A
3.3	耐压测试	150V AC 1分钟 0.5mA	以 0.5mA 的电流测试接触脚位之间塑胶耐高压 1 分钟 参考: EIA 364-20A
4. 机械性能部分			
4.1	插入力	4.0kgf MAX	与线端匹配时, 线端以 25mm/分速度插入时的力 参考: EIA 364-13A
4.2	拔出力	1.0kgf MIN	与线端匹配时, 线端以 25mm/分速度拔出时的力 参考: EIA 364-13A
4.3	端子单PIN保持力	0.5 kgf MIN	接触 PIN 以 25mm/分速度从塑胶中退出来的力
4.4	寿命测试	1. 产品外观无明显损伤 2. 插入力: 4.0kgf MAX 3. 拔出力: 1.0~1.8 kgf	以每小时 100 次匀速插拔产品 10000 次 参考: EIA 364-09A
4.5	振动测试	10 <sup>-6</sup> 秒	以每分钟频率由 10HZ 至 55HZ, 再回到 10HZ 为一循环, 连续测试 X/Y/Z 三个方向各 2 小时。 振幅为 1.5mm 参考: EIA 364-28A
5. 环境性能部分			
5.1	沾锡性	吃锡面积达 95%以上	产品焊接区于温度为 235±5℃锡炉中浸泡 5±0.5 秒 参考: MIL STD-202F
5.2	耐高温	1. 外观无明显损伤 2. 接触阻抗 100mΩ MAX 3. 绝缘阻抗 100MΩ MIN	将产品置于 85℃的高温炉中 96 小时后, 再于常温中置放 3 小时后观察。 参考: MIL STD-1344A
5.3	低温性	1. 外观无明显损伤 2. 接触阻抗 100mΩ MAX 3. 绝缘阻抗 100MΩ MIN	将产品置于-40℃的低温炉中 96 小时后, 再于常温中置放 3 小时后观察。 参考: MIL STD-1344A
5.4	耐湿性	1. 外观无明显损伤 2. 接触阻抗 100mΩ MAX 3. 绝缘阻抗 100MΩ MIN	将产品置于温度为 40±2℃, 湿度为 90~95RH 环境中, 120 小时后观察。 参考: EIA 364-31A
5.5	耐腐蚀性	1. 外观无明显腐蚀 2. 接触阻抗 50mΩ MAX	将产品置放于盐水浓度为 5%, 温度 35±2℃的盐雾箱中连续喷雾 12 小时, 于常温放置 1 小时后观察产品。 参考: EIA 364-26A
5.6	耐焊接性	1. 外观无明显变色、起泡; 2. 焊脚吃锡平滑	建议回焊曲线:  <p>The graph shows a reflow soldering temperature profile. The y-axis is Temperature (°C) from 0 to 250. The x-axis is time (sec) from 0 to 180. The profile starts at 0°C, rises at 1~3°C/s to 120°C (120~180°C for 60~90sec), then rises at 0.5~1.5°C/s to 180°C, then rises at 2~3°C/s to 230°C (Pack: 230°C for 20~30sec, Over: 220°C for 30~60sec), peaks at 250°C (Max: 250°C for 10sec), and finally cools down.</p>

A B C D E F



1. Material:

Insert Molding: LCP UL 94V-0 Black  
 Contact: Copper alloy, T=0.20mm  
 Shell: SPCC, T=0.50mm

2. Electrical

- 1.1. Rated Voltage: 40V AC/DC maximum
- 1.2. Rated Current: 0.3A max.
- 1.3. Dielectric strength: 150V AC/1 minute
- 1.4. Insulation Resistance: 150V DC 10MΩ min.
- 1.5. Contact Resistance: 30mΩ Max.

3. Mechanical

- 2.1. Insertion Force Max: 4.0kgf max.
- 2.2. Removal Force Min: 1.0kgf min., 4.0kgf max.
- 2.3. Durability: 10000 cycles at 100±50 cycles per hour

4. Plating

- 4.1. Terminal: Contact area: 1u" gold plate over 50u" Ni min.  
 Solder area: 100u" pure TIN plate over 50u" Ni min.
- 4.2. Shell: Ni: 100u" min.
- 5. Ambient Temperature: -55°C To +85°C

X. ± 0.30	APPD: 罗孝金	TITLE:	HDMI 19PIN
.X ± 0.25	CHKD: 钟德华	PART NO:	
.XX ± 0.20	DR: 李春风	SCALE: 1:1	深圳市首韩科技有限公司
.XXX ±		UNITS: mm	
X* ± 1"			
X* ± 0.5"			



RECOMMEND PCB LAYOUT (T=1.00)

PCB TOLERANCE: ±0.05

REV	DESCRIPTION	DATE