



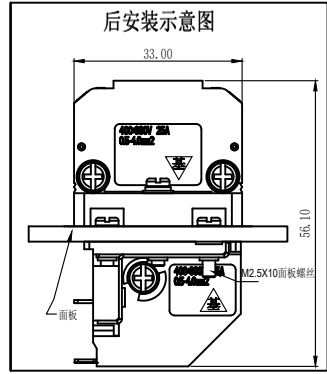
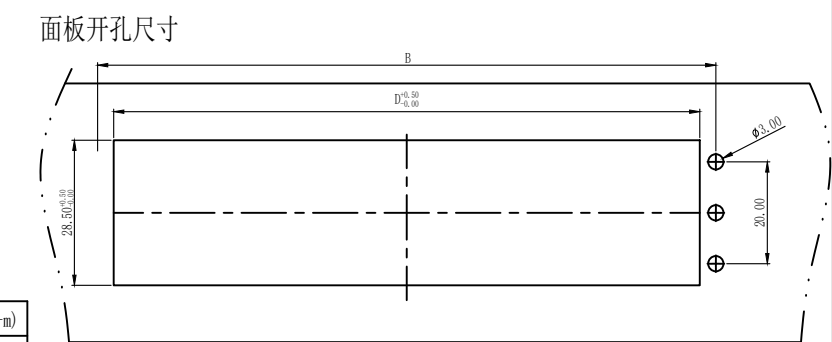
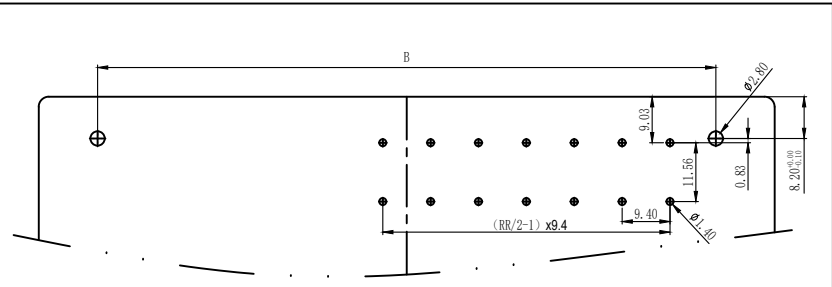
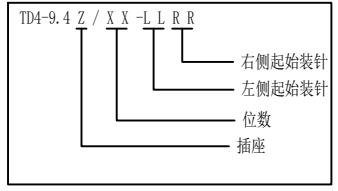
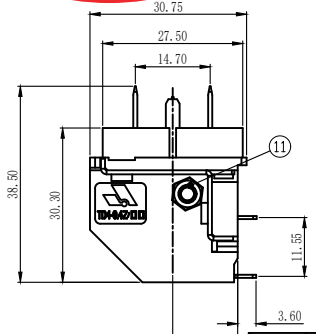
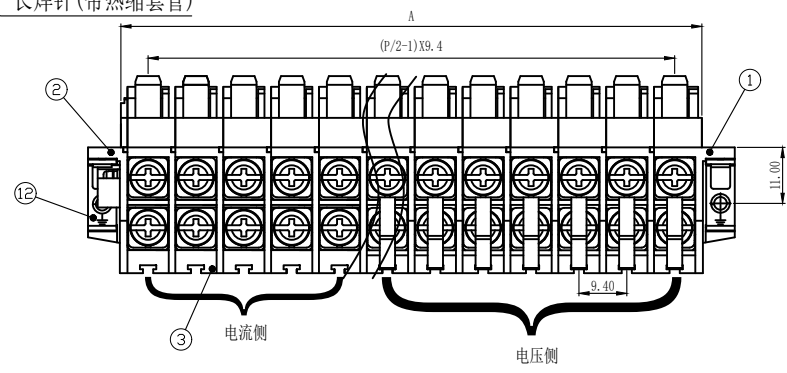
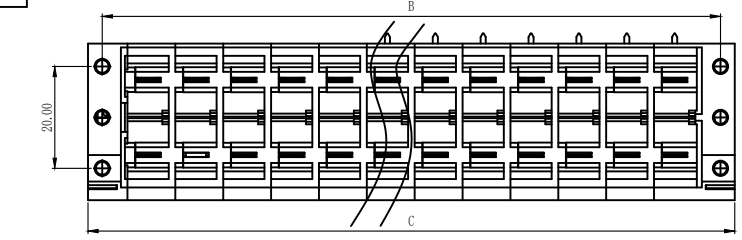
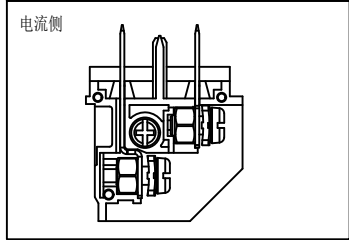
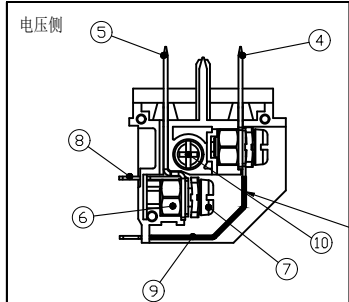
表1: Technical data Table (技术数据表)

参数	Voltage (额定电压V)	Ampere (额定电流A)	Wire Range (线径范围)	Torque (扭力)
认证	400/690V	25A	0.5-4.0mm ²	1.2~4.1 (1.2k.m)
CQC	* 400/690V	25A	0.5-4.0mm ²	1.2~4.1 (1.2k.m)
IEC	400/690V	25A	0.5-4.0mm ²	Screw M4
UL				

RoHS Compliance

- 技术参数
- 绝缘材料: UL94 V-0/GWFI 825°C, CTI≤3
 - 使用温度: -40°C to +130°C
 - 相对湿度≤95%RH, 无凝露
 - 绝缘电阻: ≥500MΩ/500V
 - 介电耐压: 2.5KV/1min
 - 冲击耐压: 5.0KV/1.2/50μs
 - 耐电流: 500A/1s
 - IP防护等级: IP20
 - 户内使用
 - 外部污染等级: 2级
 - 过电压等级3级
 - 表面印字性能良好
 - 接线扭矩: 1.2Nm (MAX)
- *注: 此表所列尺寸为中性尺寸, 公差带请参照“模塑件公差系数表”。可生产位数尺寸列表:

尺寸	P 16	18	20	22	24	26	30
A	76.4	85.8	95.2	104.6	114.0	123.4	142.2
B	83.8	93.2	102.6	112.0	121.4	130.8	149.2
C	90.2	99.6	109.0	118.4	127.8	137.2	156.0
D	77.4	86.8	96.2	105.6	115.0	124.4	143.2



序号	零件描述	数量	材料	备注
12	接地导板	2	铜合金	表面镀镍
11	M3六角螺母	1	不锈钢	表面清洗钝化
10	长焊针组件	(L+R)/2	铜合金	表面镀锡
9	短焊针	(L+R)/2	铜合金	表面镀锡
8	连接螺杆	1	不锈钢	表面清洗钝化
7	M4两组合螺丝	P	碳钢	表面镀锌钝化
6	M4六角螺母	P	碳钢	表面镀锌钝化
5	长导电板	P/2	铜合金	表面镀锡
4	短导电板	P/2	铜合金	表面镀锡
3	公端中间块	P/2-1	热塑性塑料	UL94 V-0
2	公端左边盖	1	热塑性塑料	UL94 V-0
1	公端右边盖	1	热塑性塑料	UL94 V-0

模塑件公差系数表 (GB/T 14486-93 MT5)

尺寸范围	热塑性聚酯
0~3	±0.1
3~6	±0.12
6~10	±0.14
10~14	±0.16
14~18	±0.19
18~24	±0.22
24~30	±0.25
30~40	±0.28
40~50	±0.32
50~65	±0.37
65~80	±0.43
80~100	±0.50
100~120	±0.57
120~140	±0.64

未注角度公差系数表 (GB/T1804-m)

长度分段	第一系列
~10	±1°
>10~50	±30'
>50~120	±20'
>120~400	±10'

V0.4	增加22位尺寸	TYD	24/02/26	材料:
V0.3	增加16位尺寸	TYD	22/06/14	重量 (g) 单位 比例
V0.2	增加30位尺寸	WMY	21/07/06	mm
V0.1	更换图框 不涉及实物变更	YYQ	20/06/02	图幅 A4 视角
版本更改文件号 签名 审核 年月日				货号 料号
设计 1.5/01/22 标准化				2024.02.26
审核 2024.02.26				工艺
批准 王明月				共 张 第 张



品名: TD4-9.4Z/XX-LLRR(000)商务图
图号: 045-S37-JS02