

样品承认书

客户名称: _____

产品型号: _____ JH-05A4RYGD-JH2067 _____

产品描述: _____ F5 圆头红绿双色共阴雾状有边长脚 _____

发行日期: _____ 2021-09-01 _____

| | | |
|------------|----------|--------------|
| 胶体颜色 代码 | C | 无色透明 |
| | T | 有色透明 |
| | D | 无色非透明 |
| | E | 有色非透明 |

| | | |
|------|----|-----|
| 客户确认 | 确认 | 制作 |
| | | 万海蓉 |



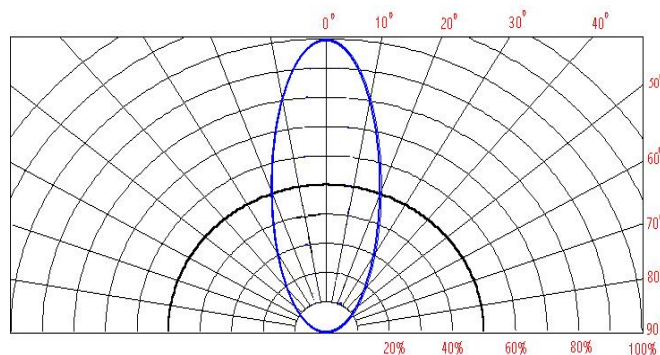
特点

- 使用寿命长
- 亮度高
- 颜色种类丰富
- 朗伯辐射模式
- 节能环保
- 低直流电压工作
- 冷光束，以触摸安全
- 反应快
- 光度可调
- 不含紫外线
- 抗静电能力强
- 共晶制程
- 符合 RoHS 要求

应用范围

- 不同场合的阅读灯（汽车、巴士、飞机）
- LCD 背光灯、指引灯
- 娱乐、装饰、LED 光导纤维
- 补强照明、方向照明
- 室内室外、商业居民、建筑照明
- 凹槽、架子底、桌面照明
- 系船柱、安全、园林照明
- 便携式灯（手电筒，自行车灯）
- 出口标志，销售点标志
- 汽车灯（停止尾转，高位刹车灯，镜边重复）
- 交通信号灯、路灯，铁路指示和路口指示

角度图：



传真: +86 755 33580782

电话: +133 8037 7501 周小姐

地址: 中国广东省深圳市宝安区沙井镇和二二路中盛科技园4栋3楼

光、电特性表@T_J=25℃

| 项目 | 符号 | 条件 | 红光 | | | 绿光 | | | 单位 |
|------|-------------------|----------------------|-----|-----|-----|-----|-----|-----|-----|
| | | | 最小值 | 中间值 | 最大值 | 最小值 | 中间值 | 最大值 | |
| 顺向电压 | V _F | I _F =20mA | 1.8 | -- | 2.3 | 2.0 | -- | 2.4 | V |
| 反向电流 | I _R | V _R =5v | -- | -- | 10 | -- | -- | 10 | μA |
| 角度 | 2θ _{1/2} | I _F =20mA | --- | 60 | --- | --- | 60 | --- | deg |
| 亮度 | φ _V | I _F =20mA | 60 | -- | 100 | 40 | -- | 60 | mcd |
| 工作电流 | I _F | -- | -- | 20 | -- | -- | 20 | -- | mA |
| 主波长 | λ _d | I _F =20mA | 620 | -- | 630 | 570 | -- | 575 | nm |
| 结点温度 | T _J | I _F =20mA | -- | 125 | -- | -- | 125 | --- | ℃ |
| 热阻 | R _{JP} | I _F =20mA | -- | 8 | -- | -- | 8 | --- | ℃/W |

备注:

正向电压的测量公差为±0.1V、波长的测量公差为±2nm、亮度的测量公差为±5%、发光角度的测量公差±10%。

最大绝对额定值

| 项目 | 符号 | 额定值 (R) | 额定值 (G) | 单位 |
|--------|------------------|-----------------------------------|----------|----|
| 脉冲电流 | I _{FP} | 100 | 100 | mA |
| 反向电压 | V _R | 5 | 5 | V |
| 功率 | P _D | 40 | 40 | mW |
| 工作温度 | T _{OPR} | -40~+80 | -40~+80 | ℃ |
| 储存温度 | T _{STG} | -40~+100 | -40~+100 | ℃ |
| 无铅焊接温度 | T _{SOL} | Max. 260℃ for 3sec Max. 260度不超过3秒 | | |

*最大正向电流条件: 脉冲宽度≤10msec 占空比≤1 / 10。

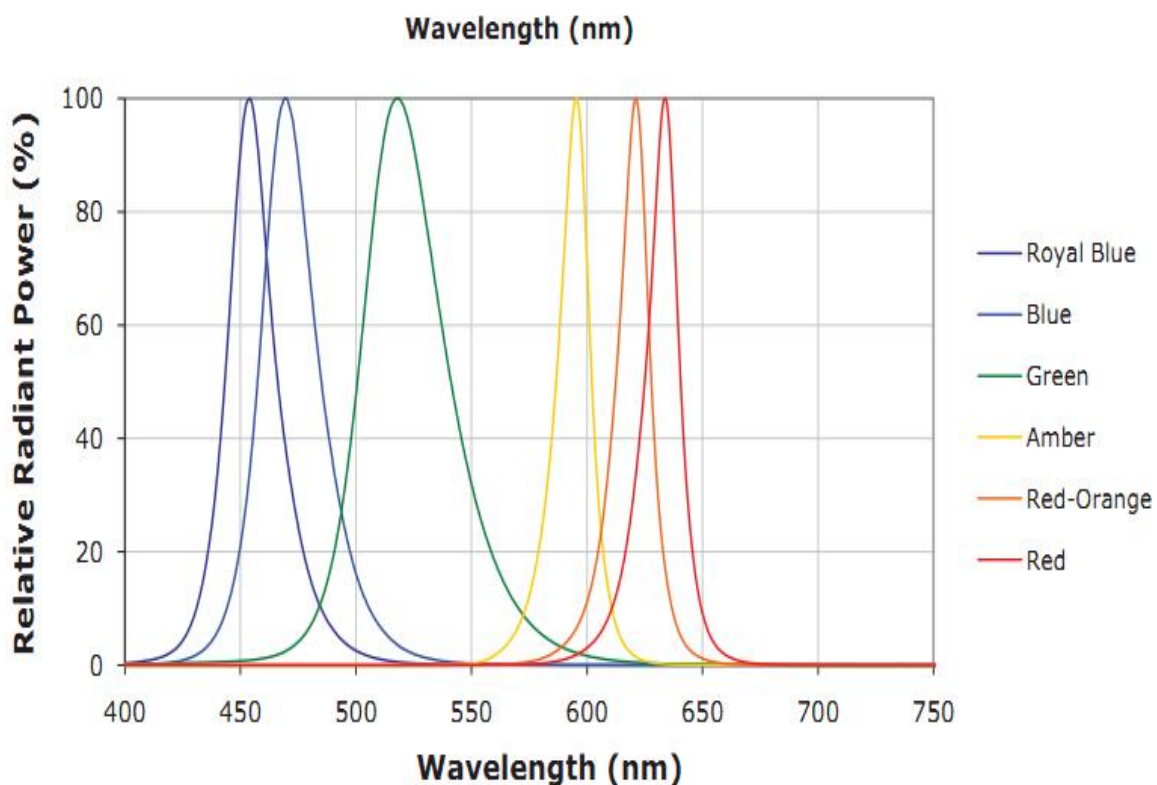
*焊接位置离管体≥2mm, 时间≤3S。

传真: +86 755 33580782

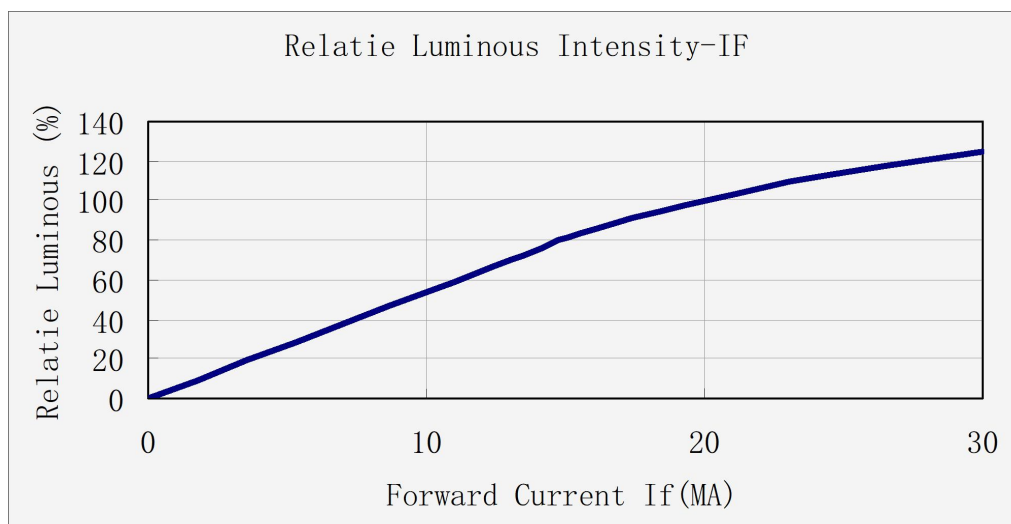
电话:+133 8037 7501 周小姐

地址: 中国广东省深圳市宝安区沙井镇和二二路中盛科技园4栋3楼

波长特征:



相对发光强度与正向电流关系图:

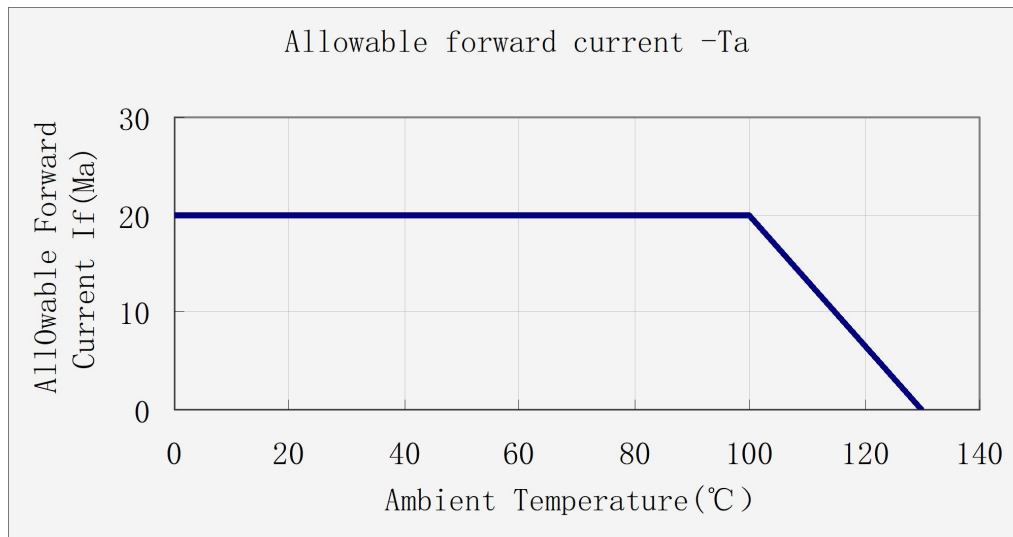


传真: +86 755 33580782

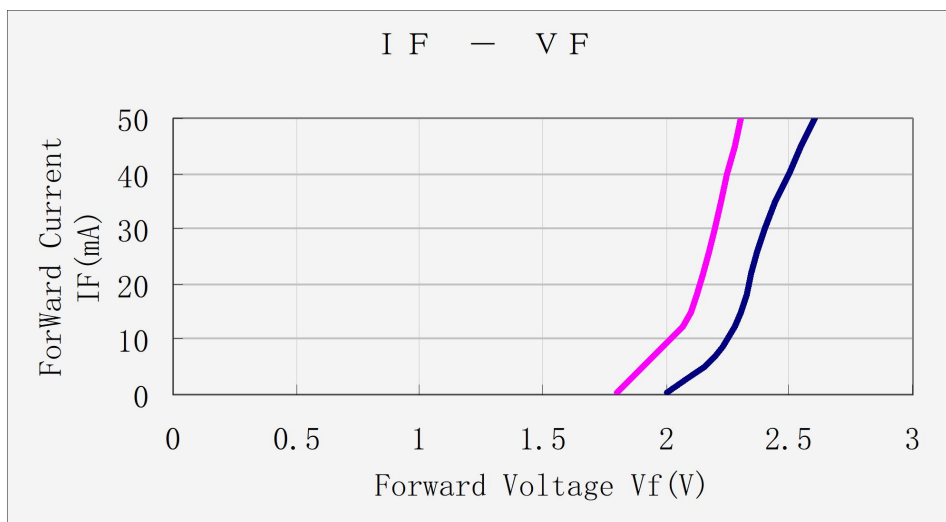
电话: +133 8037 7501 周小姐

地址: 中国广东省深圳市宝安区沙井镇和二二路中盛科技园4栋3楼

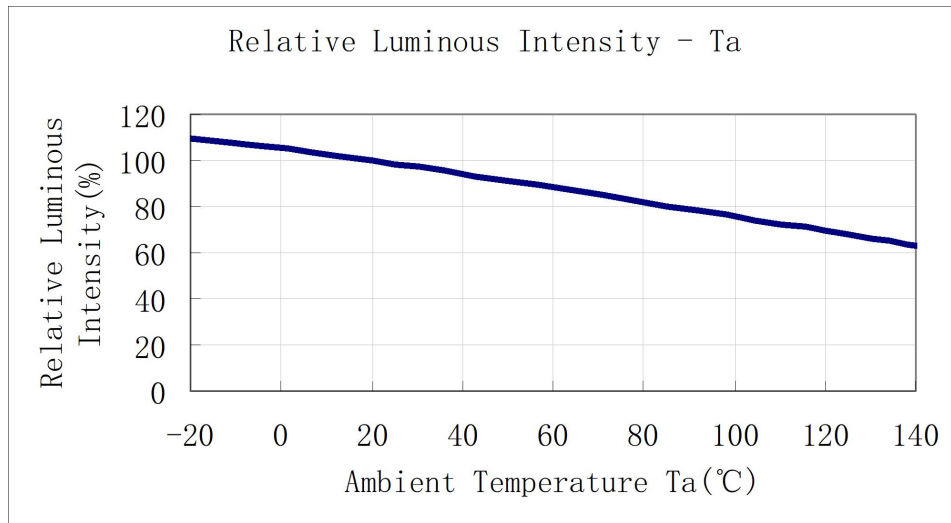
允许正向电流与温度关系图:



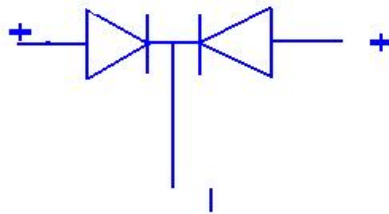
电流与电压关系图:



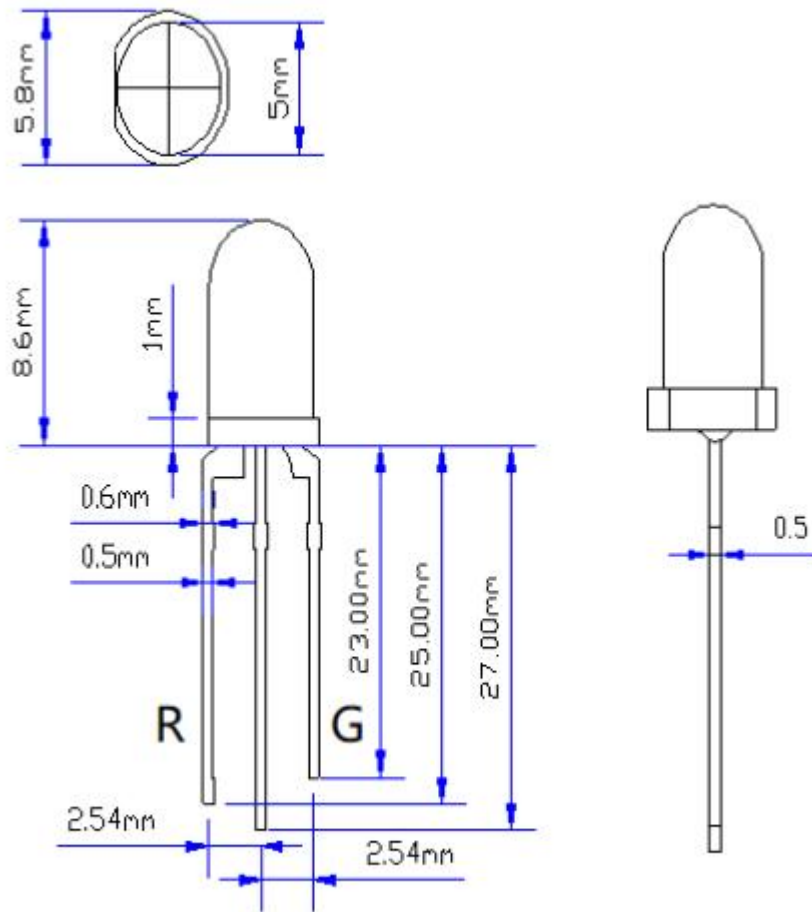
相对发光强度与温度关系图：



芯片串并方式：双色共阴



成品尺寸图 (MM):



(注:)

- 1、所有尺寸单位为毫米
- 2、引脚的尺寸公差为 $\pm 1.0\text{mm}$ ，其余的尺寸公差为 $\pm 0.2\text{mm}$ 。

注意事项:

1) 焊接条件

- 请在离树脂底部2mm以上进行焊接。
- 烙铁: 请在30W以下3S内进行1次焊接。
- 请避免树脂部分浸入锡槽。
- 浸焊后请避免矫正位置。
- 焊接时在引线架被加热的状态下请不要施加压力。

2) 引线架的成型及切割

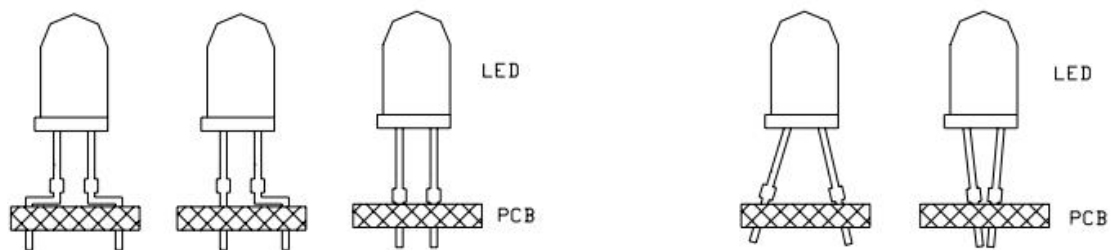
- 成型位置请在卡点以下部分进行。
- 成型时请不要向封装外壳施加压力。
- 成型请在焊接前进行。
- 产品在高温的状态下进行引脚裁切会对元件造成损害, 请在常温下进行引脚裁切。

3) 安装

- 请不要在引线架施加压力的状态下安装。
- 在电路板上安装时, 安装孔距请与引线架保持一致

4) 防静电

- 本产品是对静电敏感的产品, 在使用上需要十分注意。特别是在超过最大额定电流和电压时会损害或破坏产品。在使用产品时请做好安全静电和电涌防护措施。
- 检查通电电路, 电流开关时的电涌不要超过最大额定电流, 对于驱动电路请插入适当的保护电路。
- 使用中静电和电涌的措施: 人体接地(通过1兆欧姆)、导电性垫子、导电性工作服、导电性鞋和导电性容器都是比较有效果的。
- 烙铁请注意接地。另外, 对于容易发生静电的环节, 推荐使用离子发生器。



正确方式

错误方式