



快速测量 易于掌握 自动生成报告



STRAIN MEASUREMENT

应变测量系统(DL系列)

深圳市品控科技开发有限公司



DL系列技术规格 Technical Specifications

型 号	最大可扩展通道	实际通道	支持阻值 OHM
DL-1000-8C	32	8	120
DL-1000-16C	32	16	120
DL-1000-24C	32	24	120
DL-1000-32C	32	32	120
DL-2000-40C	64	40	120
DL-2000-48C	64	48	120
DL-2000-56C	64	56	120
DL-2000-64C	64	64	120

支持通道	8/16/24/32/40/48/56/64通道应变信号输入
单模块通道数	8个模拟输入通道
最大采样率	2KHZ/通道, 高速同步采集
支持应变片类型	120Ω, 1/4桥
AD转换器	24位
精度误差	±0.5% (常规测量条件25°C, ±5°C)
滤波器	抗混叠滤波
数字滤波器	用户自定义高通/低通/带通/带阻滤波
稳定性	温度漂移增益小于6ppm
全量程范围	±20000ue
非线性	3.5062nV/V/LSB
稳定性	增益漂移6ppm/°C
端子间过压保护	±30V
机箱接口类型	USB2.0
供电电源	11到30VDC, 220VAC
应变片连接方式	接线盒卡线端子或D-Sub 25针接头
防护等级	IP 40
重 量	约3.5KG
工作温度:-40°C~70°C 工作湿度:10%~90% RH, 无凝结 存储温度:-40°C~85°C 存储湿度:5%~90% RH, 无凝结	
* 一键自动生成报告, 并自动判断Pass或Fail	



➤ e-Strain标配采集分析软件

- 1 应变参数设置，各通道独立参数设置，包含阻值、应变花、灵敏系数等，并可保存参数模板，随时调用
- 2 配置多种方案，扫描条码，随时调用配置方案进行采集
- 3 AUTO自动识别功能，新手简单培训便可以进行测量
- 4 多通道实时同步信号测量、显示与分析
- 5 可选.CSV格式和.BMK二进制格式，方便后期自己处理多样化报表格式

报表功能

Reporting features



原始波形记录及
回放数据库形式记录结果



测试结果导出为
PDF或 Excel格式



一键自动生成
专业PCB应变测试报表



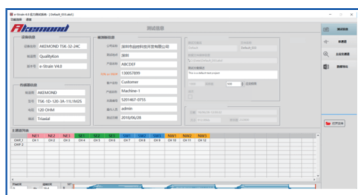
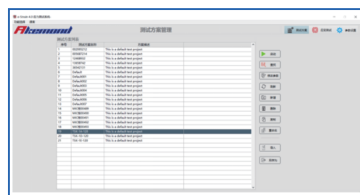
依照 IPC-9704A
标准分析是否满足要求，
自动判定Pass or Fail



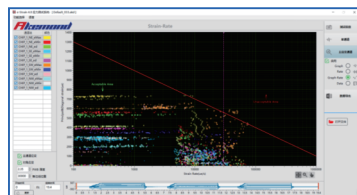
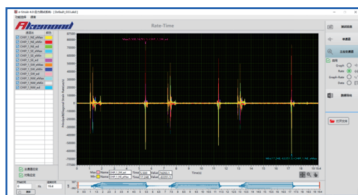
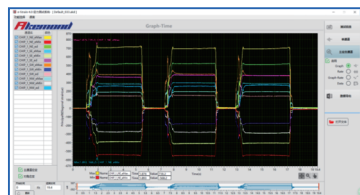
批量导入多份数据生成报表
(大幅提高了做报表的效率)

软件界面

Software Interface



Single Channel Value:					
Channel Name	Color	Max(uv)	<Time(s)	Min(uv)	<Time(s)
Sensor_1					
CH 1		586.7	5.43	-99.2	7.509
CH 2		542.6	1.894	-28.9	1.00
CH 3		23.8	1.264	-381.5	1.876
CH 4		88.5	1.873	-38.2	17.240
Sensor_2					
CH 5		280.2	8.029	-87.6	13.152
CH 6		22.7	1.08	-189.6	1.881
Sensor_3					
CH 7		468.6	1.973	-13.2	11.391
CH 8		170.3	1.916	-371.6	1.279
CH 9		94	5.503	-195.7	1.862
Sensor_4					
CH 10		153.7	7.512	-38.3	11.370
CH 11		183.7	17.187	-117.8	1.244
CH 12		34.2	5.072	-145	13.480

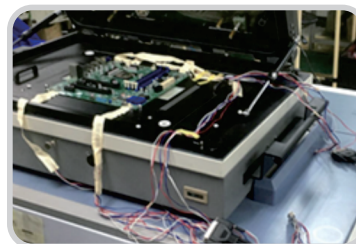
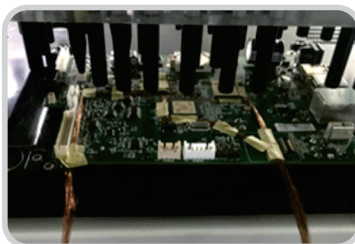
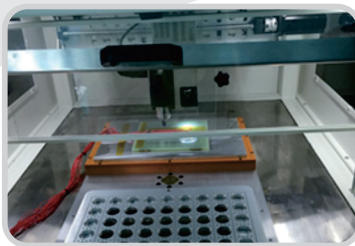


DL系列功能优势 Features Advantages

- 1 小型化、低价格的精密测量仪器
- 2 便携式, 模块式扩展
- 3 构成简单, 通过电脑来控制测量
- 4 操作简便, 一键自动生成报表并可以批量导出报表
- 5 语言支持中文、英文版本
- 6 同时显示应变值、最大/最小主应变, 对角应变, 应变率等

应用图例 Application Of Legend

PCBA行业



联系方式 Contact

深圳市品控科技开发有限公司

电话: 13662640131

联系人: 郭经理

网址: www.qualitykon.com.cn

地址: 深圳市宝安区福海街道稔田社区兴业一路258号

东莞市大岭山镇百花洞阿宝星谷科技园6栋302(东莞工厂)

深圳市品控科技开发有限公司(苏州办事处)