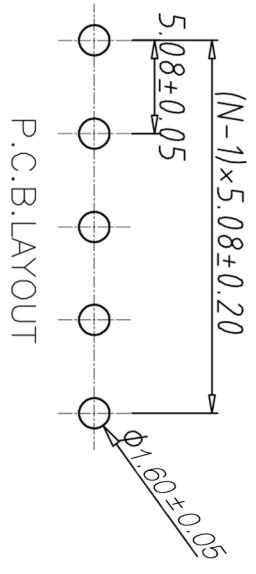
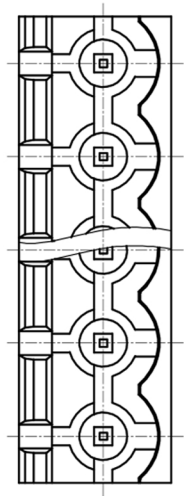
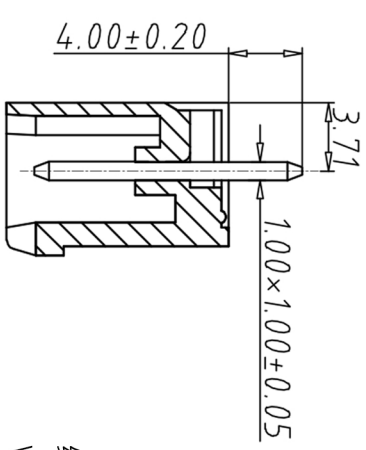
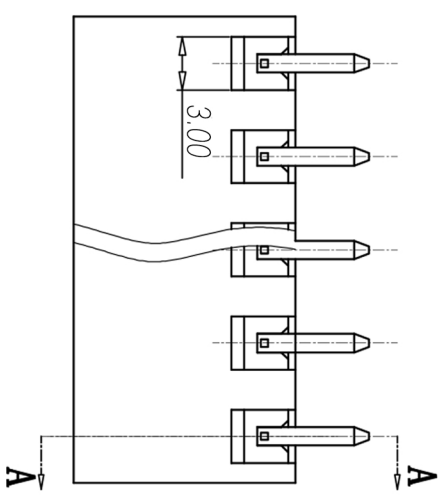
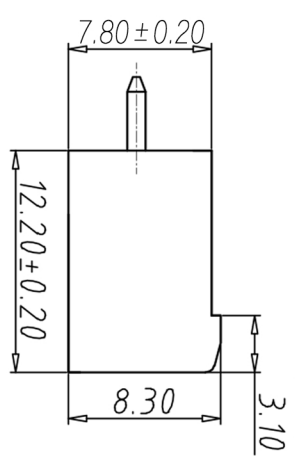
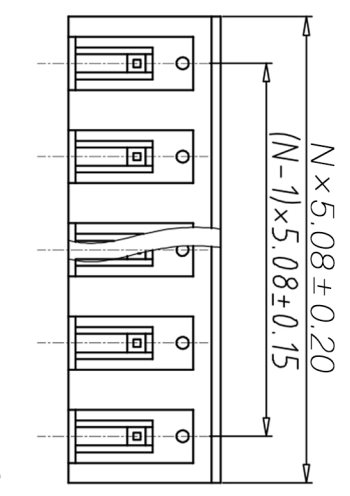


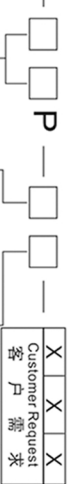
| | | | | |
|----|------|----|----|----|
| 编号 | 修改原因 | 制图 | 审核 | 批准 |
| | | | | |
| | | | | |
| | | | | |



- 材质&电镀
焊针：黄铜，镀锡
塑件：PA66，UL94V-0
- 电气性能
参考标准 UL IEC
额定电压：300V 450V
额定电流：15A 20A
接触电阻：20MΩ
绝缘电阻：500MΩ/DC500V
耐电压：AC2000V/1min
- 机械性能
温度范围：-40°C~+105°C
瞬时温度：+250°C for 5 Sec

编码原则：

WJ2EDGV-5.08



| No. of Pole | 极数 |
|-------------|----------------------|
| 1 | Single pitch 单倍间距 |
| 2 | Double pitch 双倍间距 |

| Color | 颜色 |
|-------|-----------------|
| 1 | Grey 灰色 |
| 2 | Blue 蓝色 |
| 3 | Black 黑色 |
| 4 | Green 绿色 |
| 5 | Orange 橙色 |
| 6 | Red 红色 |
| 7 | Trans-parent 透明 |
| 8 | Yellow 黄色 |
| 9 | White 白色 |

尺寸公差：

| | |
|-----|-------|
| X | ±0.20 |
| .X | ±0.15 |
| .XX | ±0.10 |

角度公差：

| | |
|-----|-------|
| X | ±2' |
| .X | ±1.5' |
| .XX | ±1' |

| | | | |
|------|------|----|-----|
| 图纸类型 | 客户图纸 | 图页 | 1\1 |
| 比例 | 1:1 | 图页 | 1\1 |
| 图纸编号 | | | |

| | | | |
|------|-------|------|----------------|
| 投影法 | 第一角投影 | 品名 | 排插式接线端子 |
| 单位 | mm | 图例 | WJ2EDGV-5.08MM |
| 外形尺寸 | A4 | 产品系列 | WJ2BDGV 系列 |

NIWU 宁波康奈克斯电气有限公司
Ningbo Kangnex Electric Co., Ltd