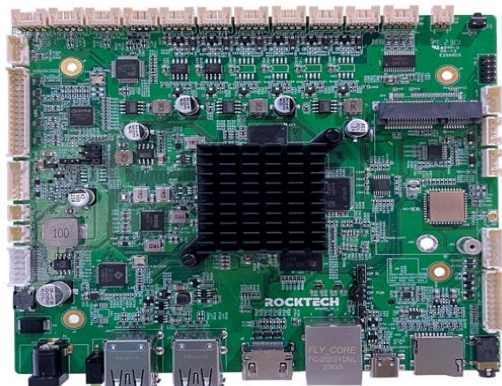


MTB-927 基于 RK3399 嵌入式 ARM 主板



特性 Features

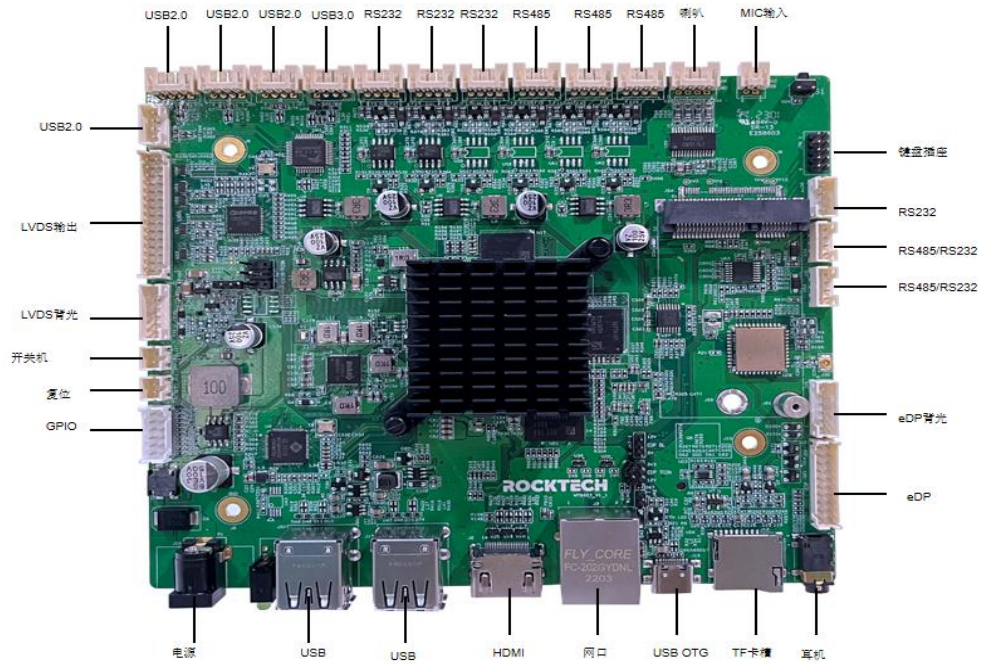
- ◆ RK3399 A72*2+A53*4 最高主频 2.0GHz
- ◆ HDMI、EDP、MIPI、LVDS 显示接口
- ◆ 9 路 USB、8 路 RS232/RS485
- ◆ 千兆网口、WiFi 双频
- ◆ 4G/5G 支持
- ◆ 9-36V 宽压输入、接口 ESD 静电防护



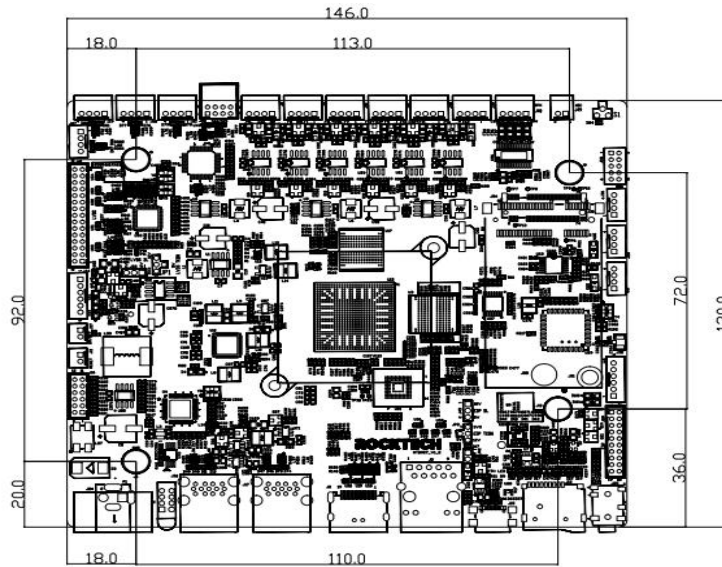
产品规格 Specifications

CPU	RK3399 A72*2+A53*4
LPDDR3	4GB
EMMC	16GB
显示	HDMI、双八 LVDS、EDP、MIPI
音频	1 路 Line out(标准 3.5mm 插座)、1 路 4Pin8Ω/5W 喇叭
USB	3 路 USB3.0、6 路 USB2.0、1 路 TypeC OTG
UART	8 路 RS232/RS485 1 路 RS232 Debug
GPIO	6 路(RS232、IIC)
LTE	MINIPCIE 插座 (M.2 可选) 1 路抽屉式 SIM 卡槽
以太网	1 路 10M/100M/1000Mbps RJ45 接口
WiFi&BT	WiFi IEEE802.11b/g/n/a/ac+BT4.2 共用模组 1T1R
Other	reset 按键
电源	DC 9V-36V
安全	ESD-level4
尺寸	146mm×130mm;
工作环境	0°C~60°C; 相对湿度: 0%~90%, 非冷凝
OS	Android /Linux

接口示意图 Interface View



尺寸图 Dimensions (mm)



订购信息 Ordering Information

产品选型 Product Selection

型号	LPDDR3	eMMC	LAN	RS232	RS485	LTE	工作温度
MTB-927-L01	4GB	16GB	1	6	2	Minipcie 插座	0~60℃

可选配件 Optional Accessories

类型	型号	描述
4G 模块	EC20CEFILG	中国大陆、cat4、定位、minipcie
4G 模块	EC20CFHLG	中国大陆、cat4、分集、minipcie
4G 模块	EC200N-CN	中国大陆、cat1、分集、minipcie