

REV. 版本

00



**Specification Confirmation
产品规格书**

CUSTOMER (客户): _____

MODEL NO. (型号): DS-S011M _____

MODEL NAME. (名称): 25克金属齿空心杯串口舵机 _____

Please detail check and sign it back before order this product!
在您下单采购本产品之前请您阅读本规格书并在下列承认栏内签字回传！

DS Confirmation 德晟承认栏

Prepared 承认	Checked 审核	Approval 批准
黄凯鑫		

Custom Confirmation 客户承认栏

Prepared 承认	Checked 审核	Approval 批准

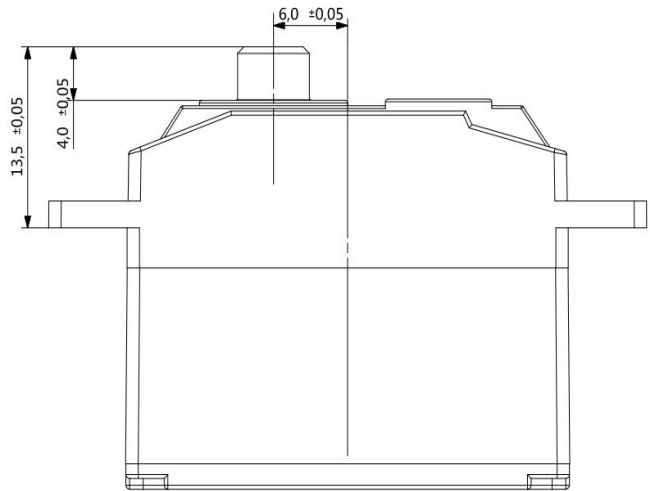
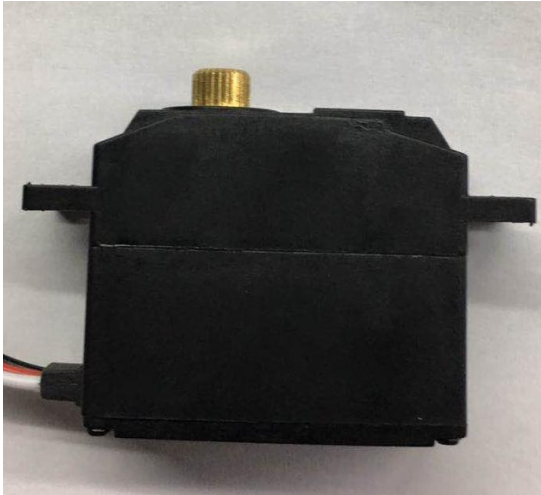
Revise record 修改记录

REV. 版本	Record detail 记录细节	Date日期
00	初始发行	2020.06.22

东莞市德晟智能科技有限公司

No	Item 项目	Specification 规格	Remarks 备注							
1	Operating Voltage 工作电压范围	4.8-6V DC								
2	Standby Current 静态电流	≤75mA at 6.0V								
3	No Load Current* 空载电流	≤500mA at 6.0V								
4	No Load Speed* 空载速度	≤0.12s/60° at 6.0V								
5	Rated Torque 额定扭矩	2kgf·cm at 6.0V								
6	Stall Current 堵转电流	≤2.5A at 6.0V								
7	Stall Torque* 堵转扭矩	≥6.6kgf·cm at 6.0V								
8	Rotating Direction* 旋转方向	CCW (96-4000) 逆时针	俯视输出轴端方向							
9	Pulse Width Range 信号宽度范围	96~4000								
10	Neutral Position 中位	2048								
11	Operating Travel Angle 操作角度	300° ±10° (96-4000)								
12	Mechanical Limit Angle 机械极限角度	无								
13	Angle deviation 角度精度	≤ 1°	即回中差							
14	L&R Angle deviation 左右两边角度精度	≤ 7°	即边角差							
15	Back Lash* 虚位	≤ 1°								
16	Dead Band Width 死区宽度	-	最小启动信号宽度							
17	Operating Temperature Range 工作环境	-10℃~+50℃; ≤90%RH								
18	Storage Temperature Range 储存温度	-20℃~+60℃; ≤90%RH								
19	Weight 重量	28.5± 1g								
20	Case Material 外壳材质	PA66+30%纤								
21	Gear Set Material 齿轮材质	Metal gear 金属齿轮								
22	Motor Type 马达类型	Coreless Motor 空心杯马达								
23	Angle Sansor 角度传感器	Type 类型	Carbon Film Potentiometer 碳膜电位器							
		Angle 角度	320°							
		Life 寿命	100 0000Cycles Min							
24	Connector and Cable 连接器和电缆	Type 类型	JST1.25-3P							
		Material 材质	PVC							
		Length 线长度	75±10%mm (外露不含插头)							
		Pin Assignment 引脚定义	<table border="1" style="width: 100%; border-collapse: collapse;"> <tr> <td style="width: 20px;">1</td> <td style="width: 50px;">Black 黑</td> <td>GND</td> </tr> <tr> <td>2</td> <td>Red 红</td> <td>VCC</td> </tr> <tr> <td>3</td> <td>White 白</td> <td>Signal</td> </tr> </table>		1	Black 黑	GND	2	Red 红	VCC
1	Black 黑	GND								
2	Red 红	VCC								
3	White 白	Signal								
25	Horn Type 摇臂类型	25T/Φ5.9mm								
26	Rocker Arm Screw 摇臂螺丝	BM2.5X5								
27	Communication Interface 通信方式	串口TTL (德晟第四版本通信协议, 波特率115200)								

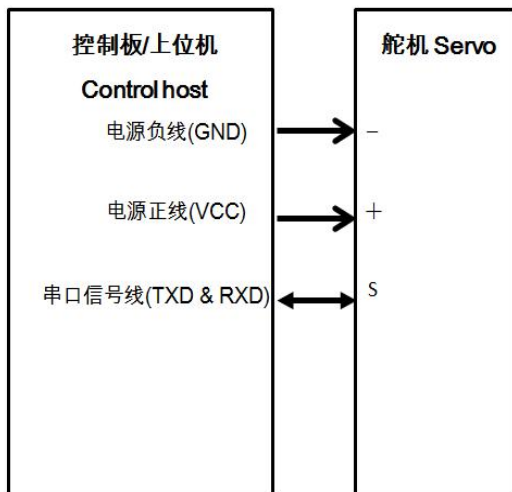
Outside Dimension外观尺寸:(Unit单位: mm)



Accessories配件:



Electrical Schematic Diagram 电路简图:



串口信号参数 (UART signal parameter) :

波特率 (Baud rate) : 115200 (默认值)

数据位 (Data bit) : 8

停止位 (Stop bit) : 1

奇偶校验 (Parity) : 无 (None)

通信方式 (Communication) : 半双工 (Half duplex)

信号高电平电压 (Signal high voltage) : 3V-3.3V

信号低电平电压 (Signal low voltage) : 0.0V-0.8V

Remarks 备注:

* Initial Performance Data By DS Servo Tester At 23±5°C.

* 起始性能数据是在23±5°C下通过德晟标准舵机测试架测试的数据。”