

REV.版本

0



Specification Confirmation
产品规格书

CUSTOMER (客户) : _____

MODEL NO. (型号) : DS-H008

ODEL NAME. (名称) : 24Kg PWM舵机

DS Confirmation 德晟承认栏

Prepared 承认	Checked 审核	Approval 批准
郭冬瑞	李裕昆	

Custom Confirmation 客户承认栏

Prepared 承认	Checked 审核	Approval 批准

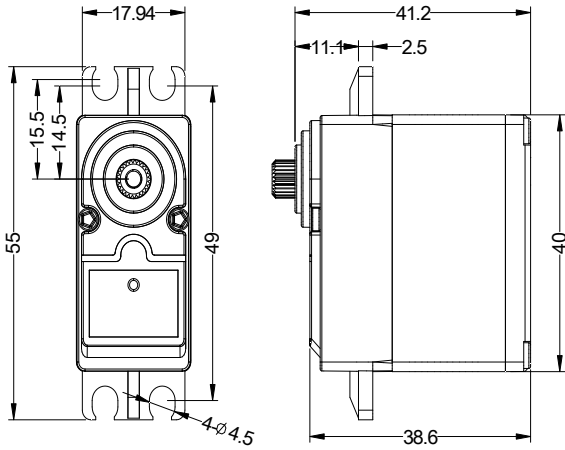
Revise record 修改记录

REV.版本	Record detail 记录细节	Date日期
00	初始发行	2021/5/22

东莞市德晟智能科技有限公司

No	Item 项目	Specification 规格	Remarks 备注			
1	Operating Voltage 工作电压范围	6.0~8.4V				
2	Rated Voltage 额定电压	7.4V				
3	Standby Current 静态电流	≤50mA at 7.4V				
4	No Load Current 空载电流	≤120mA at 6.0V ; ≤150mA at 7.4V				
5	No Load Speed 空载速度	≤0.19sec/60° at 6.0V ; ≤0.17sec/60° at 7.4V				
6	Rated Torque 额定扭矩	≥3kgf·cm at 6.0V; ≥4kgf·cm at 7.4V				
7	Rated Current 额定电流	≤0.8A at 6.0V; ≤1A at 7.4V				
8	Stall Current 堵转电流	≤3.3A at 6.0V; ≤4.1A at 7.4V				
9	Stall Torque(static) 堵转扭矩(静态)	≥22kgf·cm at 6.0V; ≥24kgf·cm at 7.4V	扭力磅测试			
10	Weighting Torque(dynamic) 吊重扭矩(动态)	≥18kgf·cm at 6.0V; ≥20kgf·cm at 7.4V	吊重测试			
11	Rotating Direction 旋转方向	CCW(500~2500μs)逆时针	俯视输出轴端方向			
12	Pulse Width Range 信号宽度范围	500~2500μs				
13	Neutral Position 中位	1500μs				
14	Operating Travel Angle 操作角度	180±10° (500~2500μs)				
15	Mechanical Limit Angle 机械极限角度	210°				
16	Return Angle Deviation 回中位角度误差	≤1°				
17	Back Lash 虚位	≤1°				
18	Dead Band Width 死区宽度	≤3μs	最小启动信号宽度			
19	Operating Temperature Range 工作环境	-10°C~+50°C, ≤90%RH;				
20	Storage Temperature Range 储存温度	-20°C~+60°C, ≤90%RH;				
21	Weight 重量	64± 1g	不含舵盘			
22	Case Material 外壳材质	PA+30%GF, Aluminium alloy Middle Case铝中壳				
23	Gear Set Material 齿轮材质	Metal gear 金属齿轮				
24	Motor Type 马达类型	Coreless motor 空心杯马达				
25	Angle Sansor 角度传感器	Type 类型	Carbon Film Potentiometer 碳膜电位器			
		Angle 角度	220°无限位			
		Life 寿命	500,000 Cycles (Min.)			
26	Connector And Cable 连接器和电缆	Type 类型	JR			
		Material 材质	PVC			
		Length 线长度	350±5mm (壳外线长不含插头)			
		Pin Assignment 引脚定义	1		Brown	GND
			2		Red	Vcc
3	Orange	Signal / PWM				
4	-	-				
27	Output Shaft Specification 输出轴规格	25T/Φ5.9mm				
28	Rocker Arm Screw 摇臂螺丝	PM3*5mm/镀镍, 见配件				
29	Communication Interface 通信方式	PWM (Digital)				
30	Protection Function 保护功能	Stall Torque Protection堵转保护	<input type="checkbox"/> 无 <input checked="" type="checkbox"/> 有			
31		Over temperature protection (OTP)温度保护	<input checked="" type="checkbox"/> 无 <input type="checkbox"/> 有			
32		Over voltage protection (OVP)电压保护	<input checked="" type="checkbox"/> 无 <input type="checkbox"/> 有			
33		Over current protection (OCP)电流保护	<input checked="" type="checkbox"/> 无 <input type="checkbox"/> 有			
34	Noise 噪音	≤60dBA	测试距离30cm, 环境噪音 : ≤35dBA (DS-Tester F3-01A)			

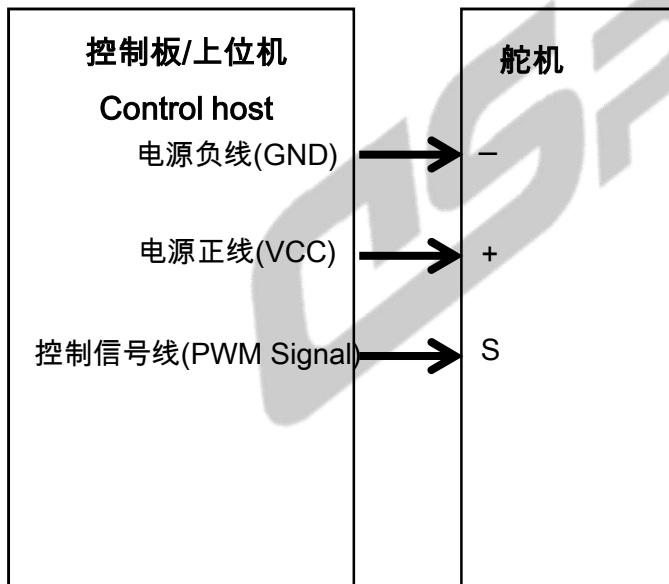
Outside Dimension外观尺寸:(Unit单位: mm)



Accessories配件: (需附上配件规格表格)



Electrical Schematic Diagram 电路简图:



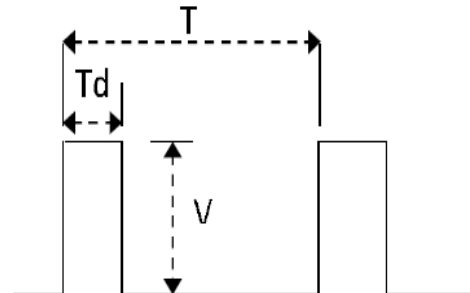
控制信号参数 (Control signal parameter) :

信号周期 (Signal Period) : 20ms

脉冲宽度 (Pulse Width) : 500 μ s-2500 μ s

信号高电平电压 (Signal high voltage) : 3V-3.3V

信号低电平电压 (Signal low voltage) : 0.0V-0.45V



Remarks 备注:

* Initial Performance Data By DS Servo Tester At 23 \pm 5 $^{\circ}$ C.

* 起始性能数据是在23 \pm 5 $^{\circ}$ C下通过德晟标准舵机测试架测试的数据。