

REV.版本	01
--------	----



**Specification Confirmation
产品规格书**

CUSTOMER (客户) : _____

MODEL NO. (型号) : DS-SY15A

ODEL NAME. (名称) : 15kg TTL舵机

DS Confirmation 德晟承认栏

Prepared 承认	Checked 审核	Approval 批准
覃远光	李裕昆	

Custom Confirmation 客户承认栏

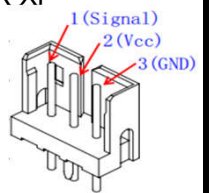
Prepared 承认	Checked 审核	Approval 批准

Revise record 修改记录

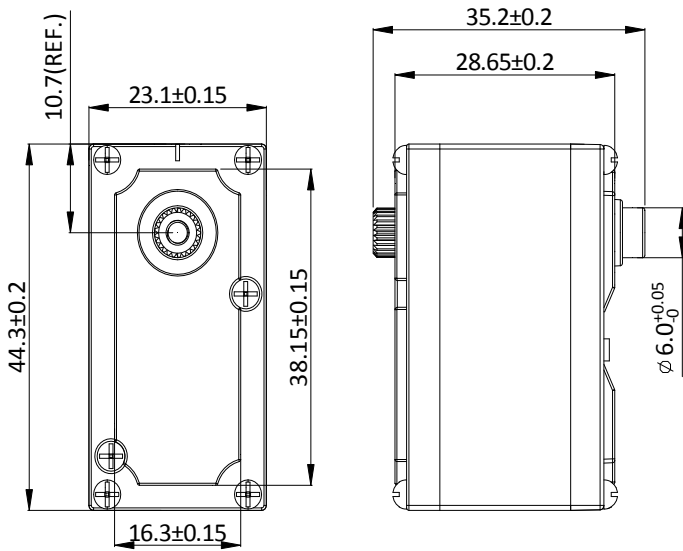
REV.版本	Record detail 记录细节	Date 日期
00	初始发行	2018/11/1
01	增加标准(参考下划线字体)	2020/2/5

东莞市德晟智能科技有限公司

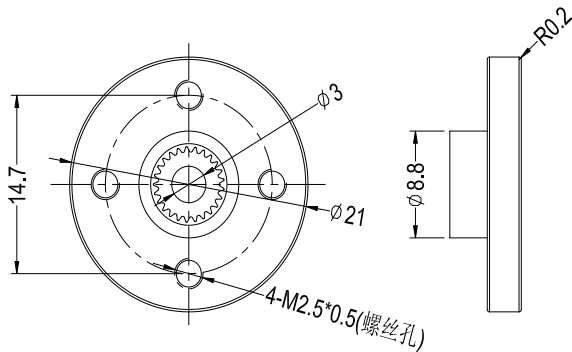
No	Item 项目	Specification 规格	Remarks 备注			
1	Operating Voltage 工作电压范围	6.0~7.4V DC				
2	Standby Current 静态电流	≤12 mA at 7.4V(STD.标准值)				
3	No Load Current* 空载电流	≤300 mA at 7.4V(STD.标准值)				
4	No Load Speed* 空载速度	≤0.28 Sec/60° at 7.4V(STD.标准值)				
5	Rated Torque 额定扭矩	3.5 kgf.cm at 7.4V(STD.标准值)				
6	Stall Current 堵转电流	≤3.2 A at 7.4V(STD.标准值)				
7	Stall Torque* 堵转扭矩	≥15 kgf.cm at 7.4V(STD.标准值)	扭力磅测试			
		≥13 kgf.cm at 7.4V(STD.标准值)	吊起砝码10次测试			
8	Rotating Direction* 旋转方向	CCW(96→4000)	俯视输出轴端方向			
9	Pulse Width Range 信号宽度范围	96~4000				
10	Neutral Position 中位	2048				
11	Operating Travel Angle 操作角度	300°±15°(96~4000)				
12	Mechanical Limit Angle机械极限角度	360°				
13	Angle deviation 角度精度	≤ 1°	即回中差			
14	L&R Angle deviation 左右两边角度精度	≤ 9°	即边角差			
15	Back Lash* 虚位	≤ 1°				
16	Dead Band Width 死区宽度	-	最小启动信号宽度			
17	Operating Temperature Range工作环境	-10°C~+50°C, ≤90%RH;				
18	Storage Temperature Range 储存温度	-20°C~+60°C, ≤90%RH;				
19	Weight 重量	50±1 g				
20	Case Material 外壳材质	PA+30%GF				
21	Gear Set Material 齿轮材质	Metal 金属齿轮组				
22	Motor Type 马达类型	Core motor 铁芯马达(碳刷)				
23	Angle Sansor 角度传感器	Type 类型	Carbon-Film Potentiometer			
		Angle 角度	330°			
		Life 寿命	50,000 Cycles(Min)			
24	Connector and Cable 连接器和电缆	Type 类型	CJT_A2007WV-3P(公插座型号)	A2501WVR-XP (母插座型 号/2.5mm PITCH) 90°Wafer		
		Material 材质	PE			
		Length 线长度	150±10mm(壳外线长不含插头)			
		Pin Assignment 引脚定义	1		White	Signal
			2		White	Vcc
3	White		GND			



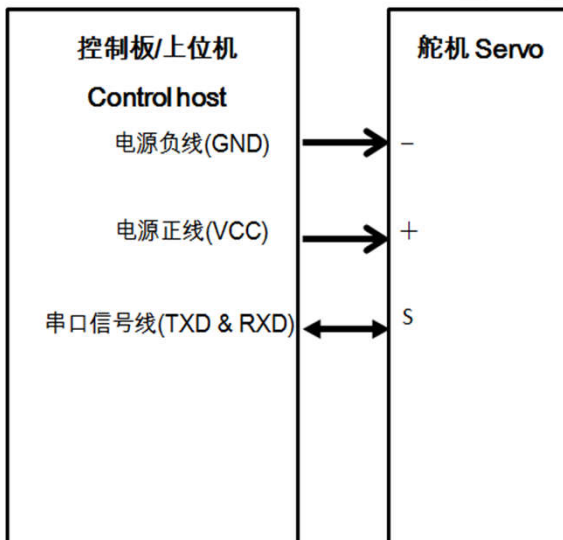
Outside Dimension外观尺寸:(Unit单位: mm)



Accessories配件:



Electrical Schematic Diagram 电路简图:



串口信号参数 (UART signal parameter) :

- 波特率 (Baud rate) : 115200 (默认值)
- 数据位 (Data bit) : 8
- 停止位 (Stop bit) : 1
- 奇偶校验 (Parity) : 无 (None)
- 通信方式 (Communication) : 半双工 (Half duplex)
- 信号高电平电压 (Signal high voltage) : 3V-3.3V
- 信号低电平电压 (Signal low voltage) : 0.0V-0.8V

Remarks 备注:

- * Initial Performance Data By DS Servo Tester At 23±5°C.
- * 起始性能数据是在23±5°C下通过德晟标准舵机测试架测试的数据。”