

ME6206 系列低压差线性稳压器

概述

ME6206 系列是高纹波抑制率、低功耗、低压差，具有过流和短路保护的 CMOS 降压型电压稳压器。这些器件具有很低的静态偏置电流（8.0 μ A Typ.），它们能在输入、输出电压差极小的情况下提 300mA 的输出电流，并且仍能保持良好的调整率。由于输入输出间的电压差很小和静态偏置电流很小，这些器件特别适用于希望延长有用电池寿命的电池供电类产品，如计算机、消费类产品和工业设备等。

应用场合

- 电池供电系统
- 无绳电话设备
- 无线控制系统
- 便携/手掌式计算机
- 便携式消费类设备
- 便携式仪器
- 电子设备
- 汽车电子设备
- 电压基准源

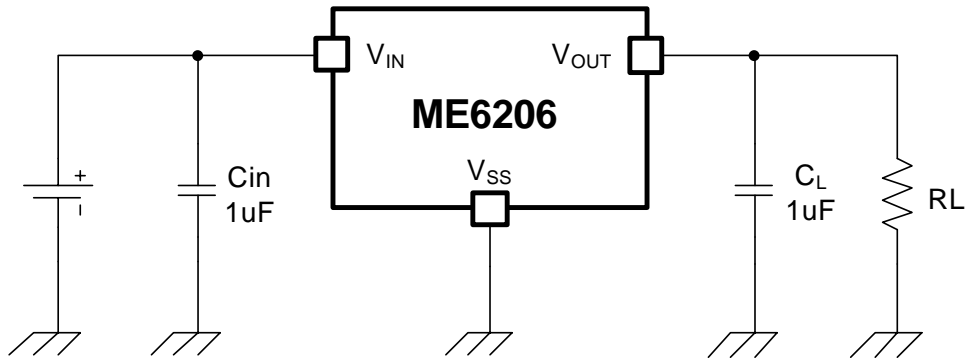
特点

- 高精度输出电压： $\pm 2\%$
- 输出电压：1.5V~5.0V(步长 0.1V)
- 最大工作电压：6V
- 极低的静态偏置电流(Typ.=8.0 μ A)
- 带载能力强：当 $V_{in}=4.3V$ 且 $V_{out}=3.3V$ 时 $I_{out}=300mA$
- 极低的输入输出电压差：0.18V at 80mA and 0.38V at 200mA
- 输入稳定性好
- 低的温度调整系数
- 可以作为调整器和参考电压来使用

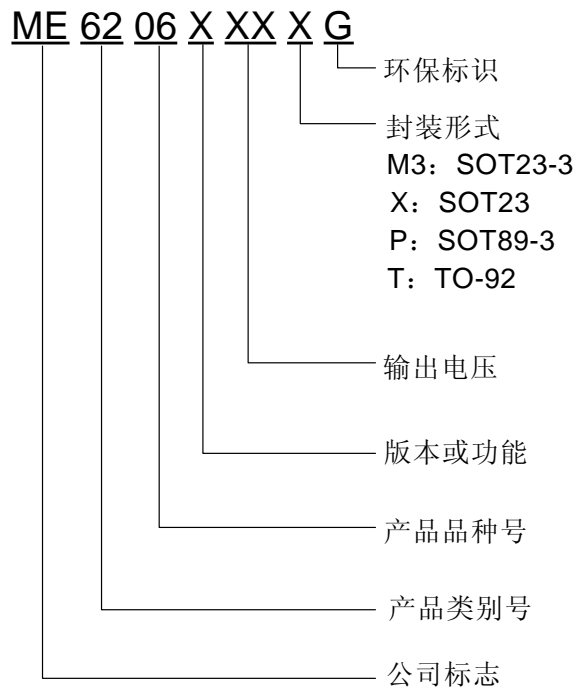
封装形式

- 3-pin SOT23-3 、 SOT89-3、SOT23 、 TO92

典型应用图



选购指南



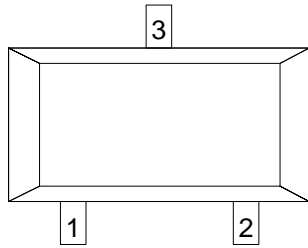
产品型号	输出电压	工作电流	封装形式
ME6206A15PG	1.5V	8uA	SOT89-3
ME6206A15M3G	1.5V	8uA	SOT23-3
ME6206A15XG	1.5V	8uA	SOT23
ME6206A25PG	2.5V	8uA	SOT89-3
ME6206A33TG	3.3V	8uA	TO92
ME6206A33M3G	3.3V	8uA	SOT23-3
ME6206K33M3G	3.3V	180uA	SOT23-3

可提供样品测试 技术支持 完整规格书 V: runzexi n-18

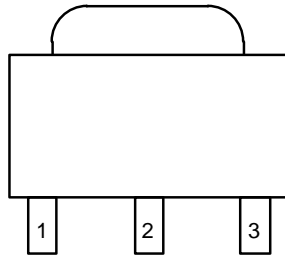
注：此产品目前有十一种电压值：1.5V, 1.8V, 2.0V, 2.1V, 2.5V, 2.7V, 2.8V, 3.0V, 3.3V, 3.5V, 3.6V。

如果您需要其他电压值和封装形式的产品，请联系我司销售人员

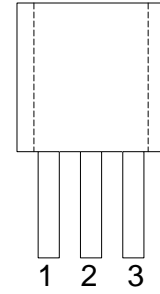
产品脚位图



SOT23/SOT23-3





SOT89-3



TO92

脚位功能说明

引脚号					符号	引脚描述
M3	P	P1	X	T		
SOT23-3	SOT89-3	SOT89-3	SOT23	TO92		
1	1	2	1	1	Vss	接地引脚
2	3	1	2	3	Vout	电压输出端
3	2	3	3	2	Vin	电压输入端

注：P 和 P1 在打印上的区别为 P:  6206A , P1:  6206A1

芯片功能示意图

