

A

B

C

D

A

B

C

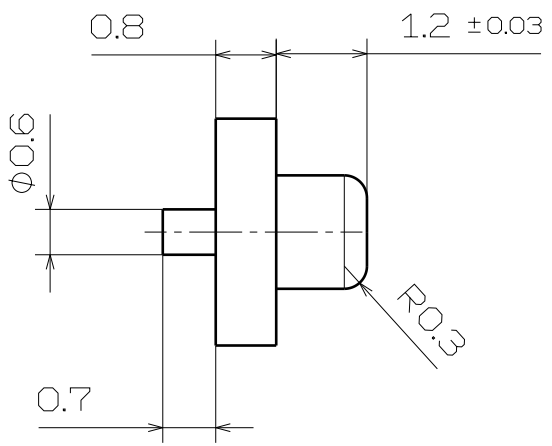
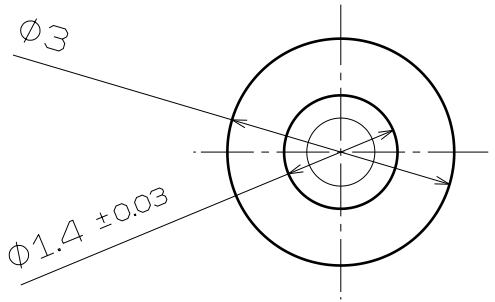
D

1

2

3

4



一般公差	
尺寸(mm)	公差
≤1	0.03
>1~4	±0.05
>4~16	±0.07
>16~53	±0.1
>53~250	±0.2
>250	±0.3
角度	±0.1°

技术要求:

- 外观面不应有破损、瑕疵点，电镀表面需光滑细致等；
- 材质：1215钢；
- 电镀：镀亮银，厚度为10um；

						1215钢						
标记	处数	分区	更改文件	签名	年月日				凸点 (FM-IRS-101)			
设计	蒋航科	230330	标准化			阶段标记	重量	比例	A04-04			
校对						S						10:1
审核												
工艺			批准			共 1 张      第 1 张				版本	A	

1

2

3

4