





文件变更记录

版次	序号	章条编号	变更前内容	变更后内容	变更原因	发行日期
1.0	1		首次发行			20230206

## 转接座 YW0200200011 技术规格书

### 1、产品描述：

YW25 系列电力电网用网口连接器主要用于电网工程中智能控制设备中的控制信号传输及电气连接。

产品的集成了 RJ-45 信号控制接口与电源位，占用的体积小，可靠性高；RJ-45 的信号传输速率为 100M 级。产品连接方式为卡口连接，操作简单，连接可靠。本产品为焊板结构，采用转接插座的方式。

### 2、产品主要性能指标：

#### 2.1 电气性能

序号	项目	性能要求	备注
1	额定电流	7.5A(20#), 1.5A(RJ-45)	
2	额定电压	220V(AC)(20#) 150V(DC)(RJ-45)	
3	接触电阻 (初始值)	RJ-45: $\leq 40 \text{ m}\Omega$ , 20#接触件: $\leq 9 \text{ m}\Omega$	按 GB/T 5095.2-1997, 试验 2a: 接触电阻—毫伏法。
4	耐电压 (海平面)	20#接触件间 2000V(AC); RJ-45 接触件间 700V(AC), RJ-45 接触件与外壳间 1000V(AC), 1 min	按 GB/T 5095.2-1997, 试验 4a: 耐电压, 泄露电流小于 5mA。
5	绝缘电阻 (常态)	$\geq 2000 \text{ M}\Omega$ , 1min	按 GB/T5095.2-1997, 试验 3a: 绝缘电阻, 测试电压 500V。

#### 2.2 材料及表面处理

序号	零件名称	材料	表面处理	备注
1	接触件	插针: 黄铜; 插孔: 铜合金	表面镀金	
2	密封件	耐候硅橡胶	/	
3	绝缘体	PBT, 黑色	/	
4				

#### 2.3 机械性能

序号	项目	规格要求	备注
1	机械寿命	500 次	每分钟12次, 插拔速率25.4mm/分钟
2	端接工艺	转接插座焊板	

#### 2.4 环境性能

序号	项目	规格要求	备注
1	工作温度	-40℃~100℃	
2	气密性	无	
3	盐雾要求 (5%的 NaCl)	接触件: 48 小时; 无影响性能 的腐蚀;	中性稳态盐雾
4			

## 2.5 特殊说明

无;

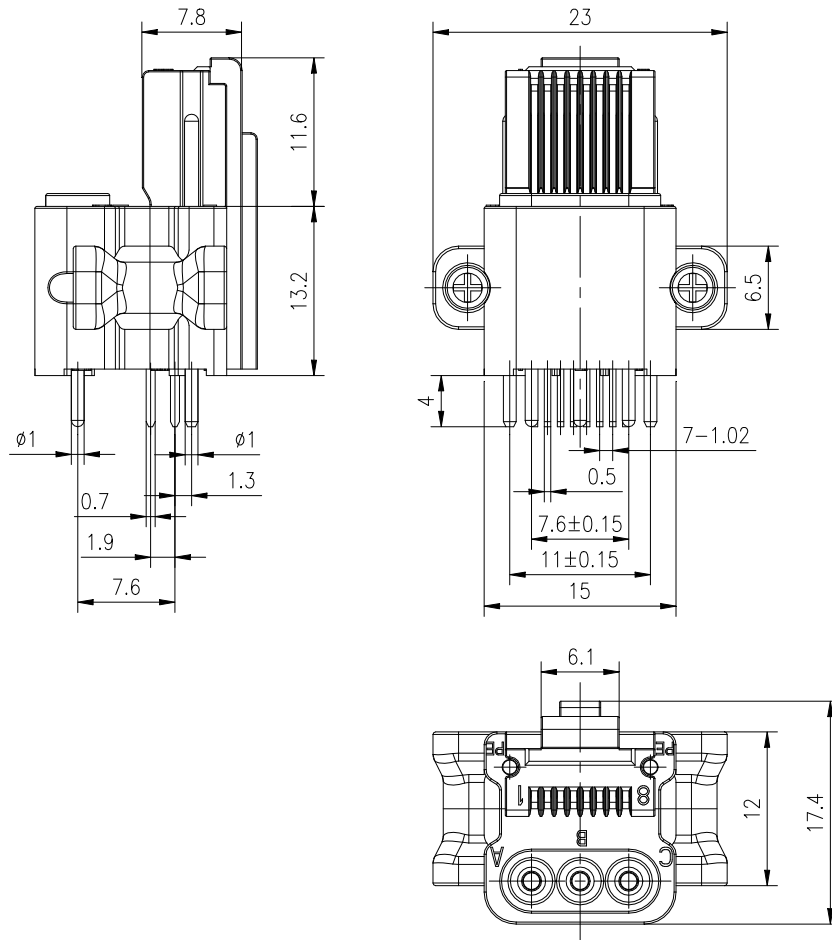
## 3、包装储存:

产品采用 PE 袋包装, 再采用保丽龙托盘, 然后用包装外箱包装。包装箱上注明有产品型号, 数量, 日期, 检验印章等。

包装成箱或成盒的产品, 应在环境温度为 $-10^{\circ}\text{C}\sim+40^{\circ}\text{C}$ , 相对湿度在 80%以下, 周围空气中无酸性, 碱性, 或无其它腐蚀性气体的库房里贮存, 在上述条件下, 建议贮存期自生产日期起不超过三年; 如果贮存期超过三年还要使用, 产品须复检合格才能使用。

## 4、外形尺寸 (未注公差按 GB/T 1804-m; 单位:mm):

### 1) 转接座 YW0200200011



### 网口转接插座 P C B开孔尺寸

