

样品承认书

客户名称: _____

产品型号: 2*5*7 红发红雾状方灯

产品型号: JH-257HRD-ZF008

发行日期: 2020-07-29

| | | |
|------------|----------|--------------|
| 胶体颜色 代码 | C | 无色透明 |
| | T | 有色透明 |
| | D | 无色非透明 |
| | E | 有色非透明 |

| | | |
|------|-----|----|
| 客户确认 | 确认 | 制作 |
| | 凌光明 | 钟鹏 |

传真: +86 755 33580782

电话: +86 13380377501 周小姐

网址: www.JUHLED.com

地址: 中国广东省深圳市宝安区沙井街道和二二路中盛科技园B栋3楼



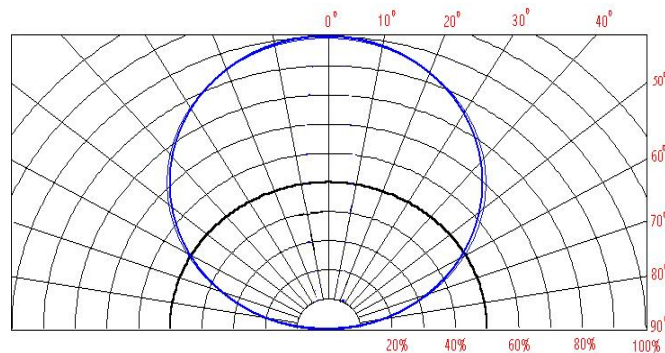
特点

- 使用寿命长
- 亮度高
- 颜色种类丰富
- 朗伯辐射模式
- 节能环保
- 低直流电压工作
- 冷光束，以触摸安全
- 反应快
- 光度可调
- 不含紫外线
- 抗静电能力强
- 共晶制程
- 符合 RoHS 要求

应用范围

- 不同场合的阅读灯（汽车、巴士、飞机）
- LCD 背光灯、指引灯
- 娱乐、装饰、LED 光导纤维
- 补强照明、方向照明
- 室内室外、商业居民、建筑照明
- 凹槽、架子底、桌面照明
- 系船柱、安全、园林照明
- 便携式灯（手电筒，自行车灯）
- 出口标志，销售点标志
- 汽车灯（停止尾转，高位刹车灯，镜边重复）
- 交通信号灯、路灯，铁路指示和路口指示

角度图：



传真: +86 755 33580782

电话: +86 13380377501 周小姐

网址: www.JUHLED.com

地址: 中国广东省深圳市宝安区沙井街道和二二路中盛科技园B栋3楼

光、电特性表@T_J=25℃

| 项目 | 符号 | 条件 | 最小值 | 平均值 | 最大值 | 单位 |
|------|-----------------|---------|-----|-----|-----|-----|
| 顺向电压 | VF | IF=20mA | 1.8 | -- | 2.4 | V |
| 反向电流 | IR | VR=5v | -- | -- | 10 | μA |
| 角度 | 2θ1/2 | IF=20mA | -- | 120 | -- | deg |
| 亮度 | φV | IF=20mA | 40 | -- | 80 | mcd |
| 工作电流 | IF | -- | -- | 20 | -- | mA |
| 波段 | &λ d) | IF=20mA | 620 | -- | 630 | nm |
| 结点温度 | T _J | IF=20mA | -- | 125 | -- | ℃ |
| 热阻 | R _{JP} | IF=20mA | -- | 8 | -- | ℃/W |

备注:

正向电压的测量公差为±0.1V、波长的测量公差为±2nm、发光角度的测量公差±10%。

最大绝对额定值

| 项目 | 符号 | 额定值 | 单位 |
|--------|------|-----------------------------------|----|
| 脉冲电流 | IFP | 20 | mA |
| 反向电压 | VR | 5 | V |
| 功率 | PD | 60 | mW |
| 工作温度 | TOPR | -40~+80 | ℃ |
| 储存温度 | TSTG | -40~+100 | ℃ |
| 无铅焊接温度 | TSOL | Max. 260℃ for 3sec Max. 260度不超过3秒 | |

*最大正向电流条件: 脉冲宽度≤10msec 占空比≤1 / 10。

*焊接位置离管体≥2mm, 时间≤3S。

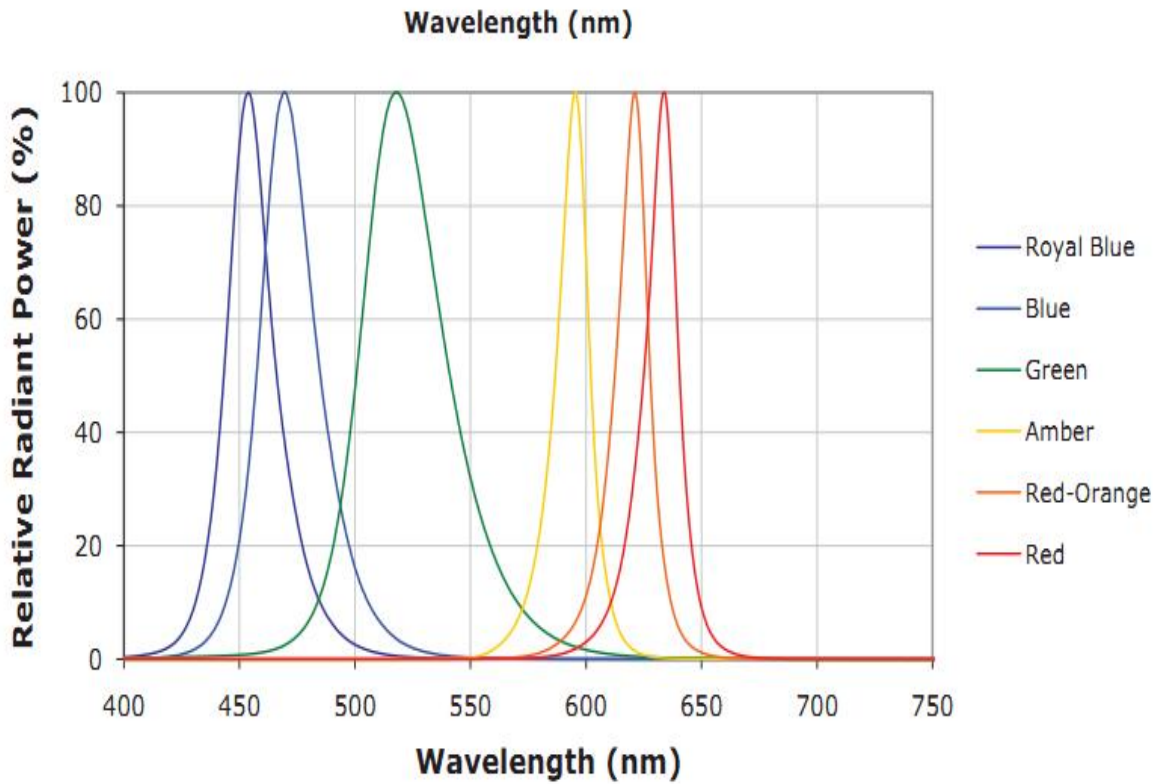
传真: +86 755 33580782

电话: +86 13380377501 周小姐

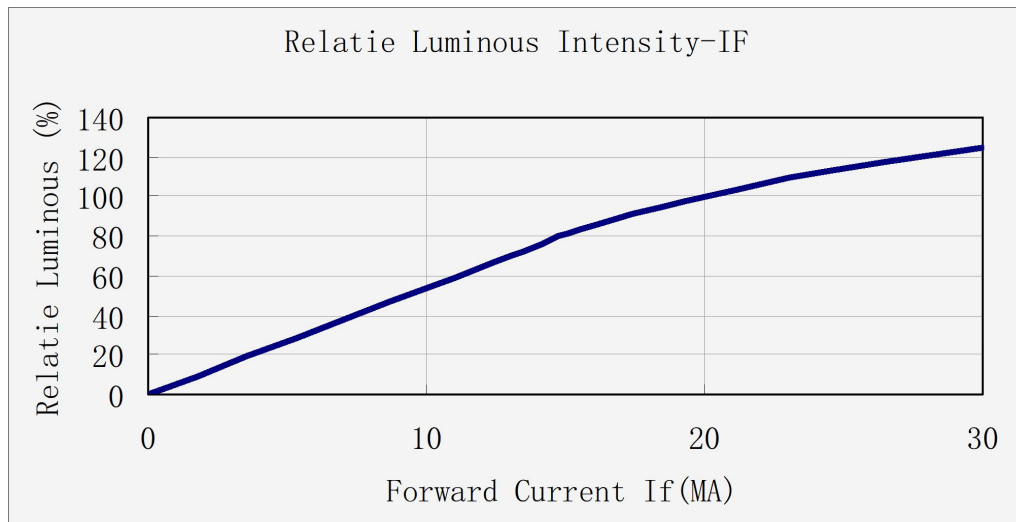
网址: www.JUHLED.com

地址: 中国广东省深圳市宝安区沙井街道和二二路中盛科技园B栋3楼

波长特征:



相对发光强度与正向电流关系图:



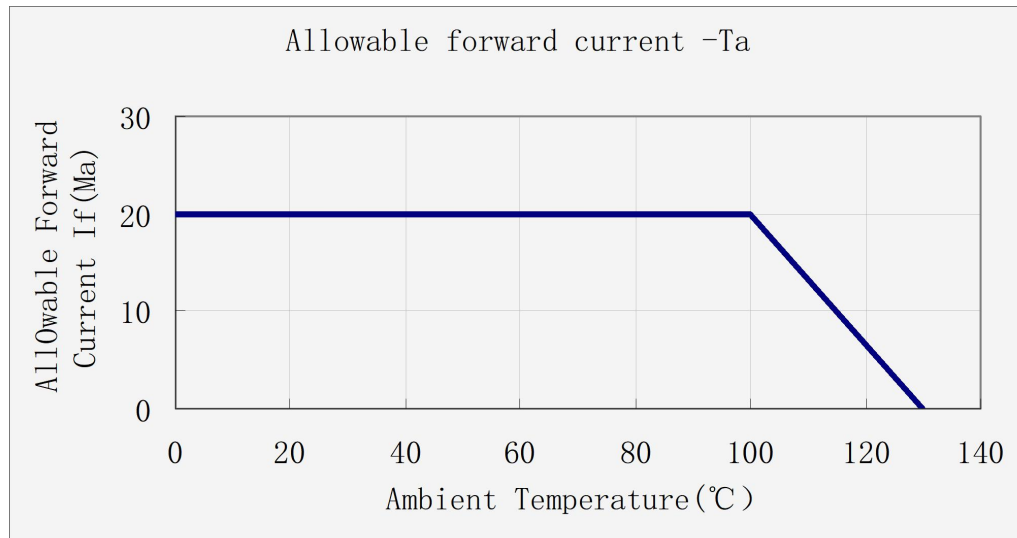
传真: +86 755 33580782

电话: +86 13380377501 周小姐

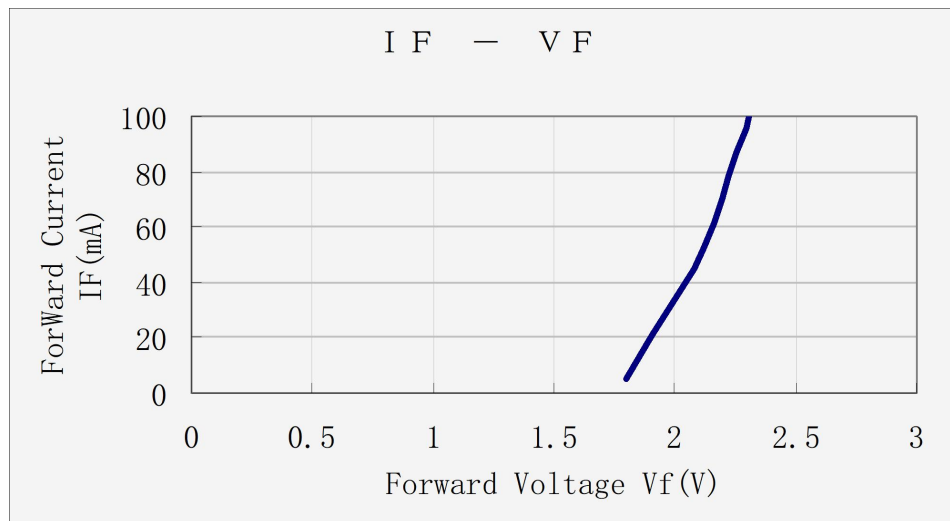
网址: www.JUHLED.com

地址: 中国广东省深圳市宝安区沙井街道和二二路中盛科技园B栋3楼

允许正向电流与温度关系图:



电流与电压关系图:



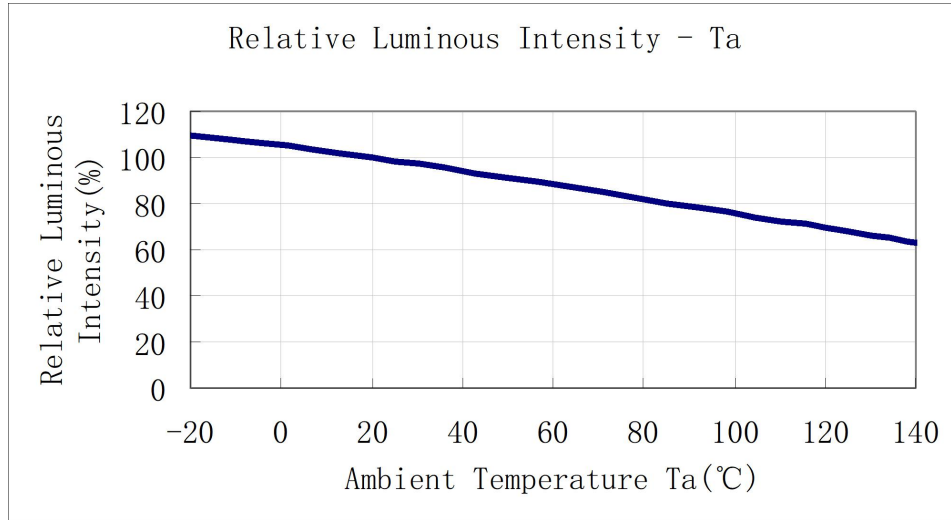
传真: +86 755 33580782

电话: +86 13380377501 周小姐

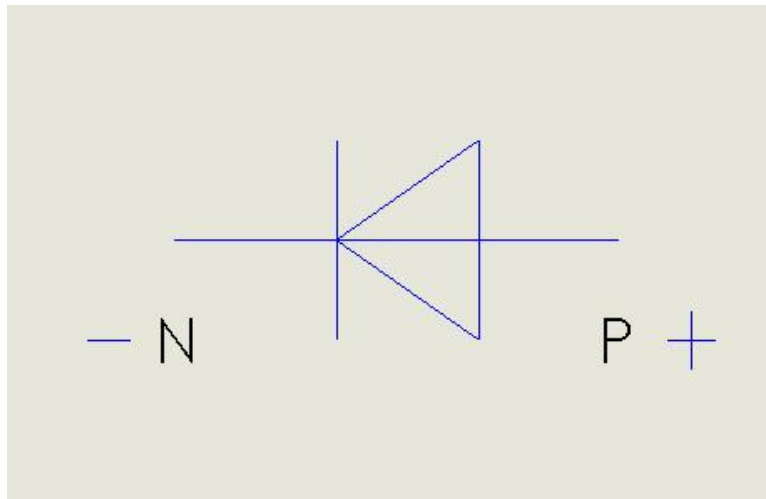
网址: www.JUHLED.com

地址: 中国广东省深圳市宝安区沙井街道和二二路中盛科技园B栋3楼

相对发光强度与温度关系图:



晶片连接方式:



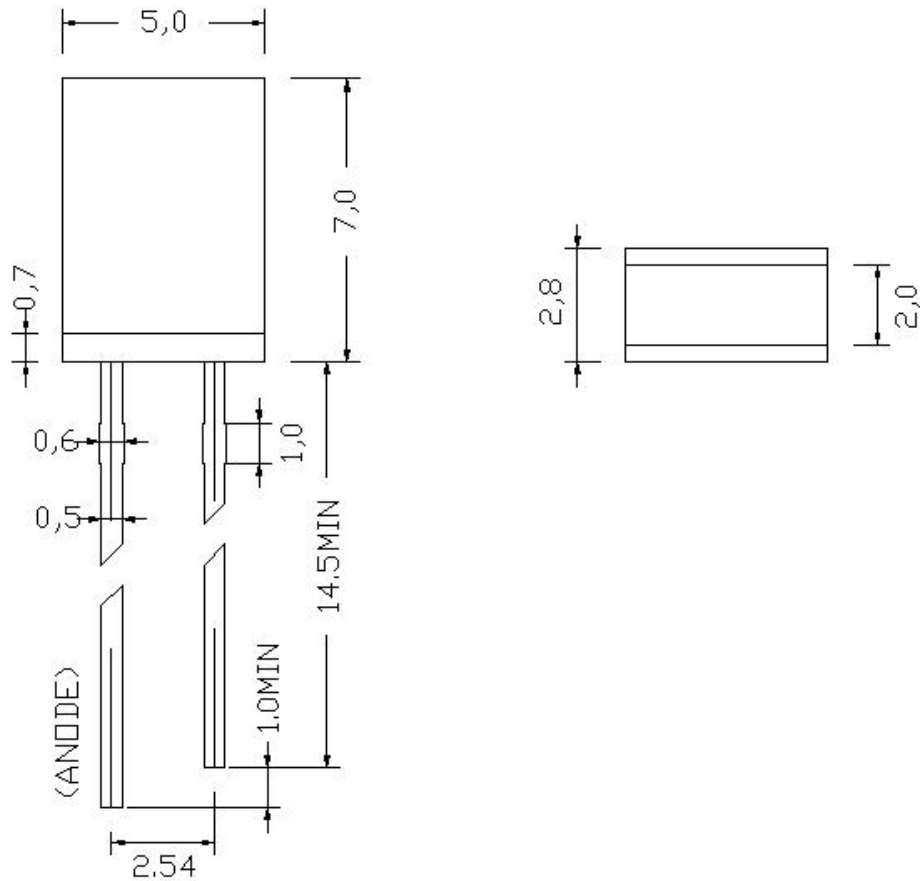
传真: +86 755 33580782

电话: +86 13380377501 周小姐

网址: www.JUHLED.com

地址: 中国广东省深圳市宝安区沙井街道和二二路中盛科技园B栋3楼

成品尺寸图 (MM):



(注:)

- 1、所有尺寸单位为毫米
- 2、所有的尺寸公差为 $\pm 0.2\text{mm}$ ，除非另有说明。

传真: +86 755 33580782

电话: +86 13380377501 周小姐

网址: www.JUHLED.com

地址: 中国广东省深圳市宝安区沙井街道和二二路中盛科技园B栋3楼

注意事项:

1) 焊接条件

- 请在离树脂底部2mm以上进行焊接。
- 烙铁: 请在30W以下3S内进行1次焊接。
- 请避免树脂部分浸入锡槽。
- 浸焊后请避免矫正位置。
- 焊接时在引线架被加热的状态下请不要施加压力。

2) 引线架的成型及切割

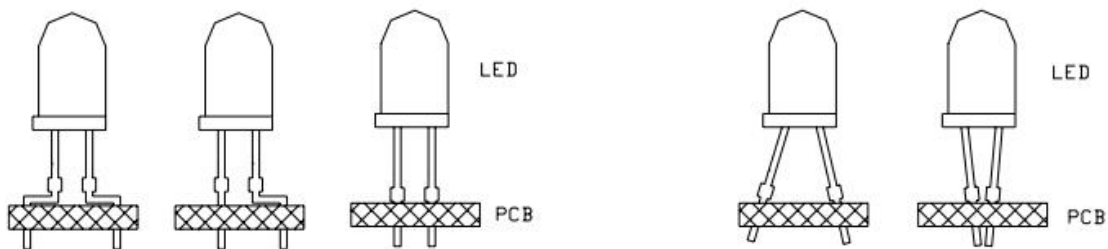
- 成型位置请在卡点以下部分进行。
- 成型时请不要向封装外壳施加压力。
- 成型请在焊接前进行。
- 产品在高温的状态下进行引脚裁切会对元件造成损害, 请在常温下进行引脚裁切。

3) 安装

- 请不要在引线架施加压力的状态下安装。
- 在电路板上安装时, 安装孔距请与引线架保持一致

4) 防静电

- 本产品是对静电敏感的产品, 在使用上需要十分注意。特别是在超过最大额定电流和电压时会损害或破坏产品。在使用产品时请做好安全静电和电涌防护措施。
- 检查通电电路, 电流开关时的电涌不要超过最大额定电流, 对于驱动电路请插入适当的保护电路。
- 使用中静电和电涌的措施: 人体接地(通过1兆欧姆)、导电性垫子、导电性工作服、导电性鞋和导电性容器都是比较有效果的。
- 烙铁请注意接地。另外, 对于容易发生静电的环节, 推荐使用离子发生器。



正确方式

错误方式

传真: +86 755 33580782

电话: +86 13380377501 周小姐

网址: www.JUHLED.com

地址: 中国广东省深圳市宝安区沙井街道和二二路中盛科技园B栋3楼