

GM9-2602-22

国产飞腾腾锐 D2000 处理器 MICRO ATX主板

-买国产计算机 选集特智能-

集特工控主板



产品特点

- 国产腾锐 D2000/8 处理器
- 主频最高可达2.3Ghz
- 支持两条 DIMM DDR4 内存
- 最大单条支持 32G
- 100%国产化率



统信UOS

GM9-2602-22主板采用飞腾 D2000处理器标准Micro-ATX主板，主频最高可达2.3Ghz，支持两条 DIMM DDR4 内存，最大单条支持 32G。采用 X100 作为桥片扩展主板接口。主板有丰富的板载、背面和前面板接口，可以满足多种场合的系统应用。全部采用国产化芯片，达到了 100%国产化率。

应用场景



智能制造



政务服务



轨道交通



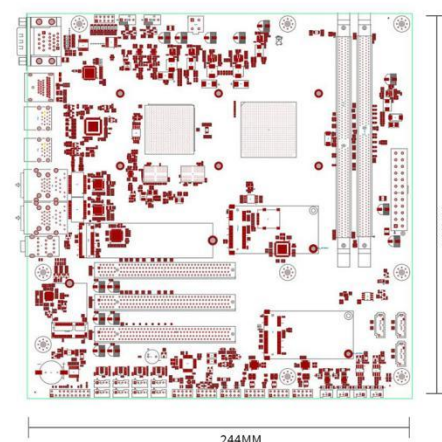
数据存储



金融服务

产品结构

单位: mm



产品规格

大类	细分	描述
主芯片指标	CPU:	国产飞腾处理器腾锐 D2000/8 标准版, 主频 2.3Ghz
	桥片:	国产飞腾 X100 标准版, GPU 频率 600MHz (板载 4G 显存)
	内存:	支持 2 条 DIMM DDR4 2400/2666,最大单条支持 32G
背面接口	电源接口:	ATX 电源 显示接口: 1*HDMI 接口, 1*DP 接口, 1*VGA 接口
	网络接口:	2*千兆 RJ45 带灯接口 USB 接口: 8*USB3.0 接口
	音频接口:	1*音频输出接口, 1*音频输入接口 串口接口: 1*232 接口
	M.2(M-Key):	标准 2280 接口, 用于接入高速固态 SSD 硬盘
	MiniPCIE(B-Key):	标准 2242 接口, 用于扩展 4G/5G 无线通讯模块, 配合 SIM 卡使用
板载接口	M.2(E-Key):	标准 2230 接口, 用于扩展 WiFi 模块
	mSATA:	标准 2242 接口, 用于扩展 mSATA 硬盘 SATA: 3*SATA3.0 标准插座
	SATA 电源:	2.0 间距 4Pin 插座 SIM 卡座: 标准 Nano-SIM 卡座
	自动开机:	2.54 间距排针, 通过跳线帽切换2.54 间距排针, 通过跳线帽切换
	VGA:	2.0 间距排针, 10Pin LPC 插针: 2.54 间距排针, 19Pin
	GPIO 插针:	2.54 间距排针, 10Pin, 共 8 针数据引脚, 2 针电源与接地引脚
	风扇插座:	CPU 风扇供电插座, 4Pin 串口插针: 共 9 组, 1 组 9 针全串口, 8 组 2.0 间距 4Pin 插座
	CAN 插座:	2*CAN 接口, 2.0 间距 485 接口: 2*485 接口, 2.0 间距
	面板扩展:	2.54 间距排针, 10Pin PCIE 扩展: 3*标准*16 PCIE 扩展接口 (仅 X8 带宽资源)
	软件	BIOS:
操作系统:		银河麒麟, 统信 UOS
环境适应性	散热方式:	滚珠静音大风扇加全铝散热片
	工作温度:	0°C~+60°C
	存储温度:	-20°C~+80°C

订购信息

型号	料号	描述
GM9-2602-22	620-006-007001	D2000/8/2.3Ghz/DDR4 UDIMM x2/VGA/HDMI/DP/4G 显存 /M.2*2/mini PCIE/MSATA/SATA3.0*3/USB3.0x8/RJ45 x2/COM*12/AUDIO/3*PCIE/CAN*2

集特工控主板

GITSTAR