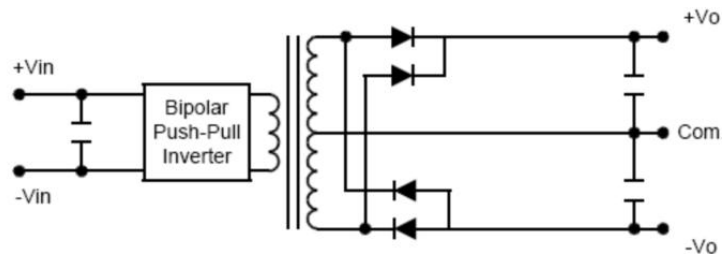


0.2 ~ 2W 小体积, 单/双输出 DC-DC 转换器

产品特征

- ◆ 转换效率高达 82%
- ◆ 1000VDC/3000VDC 隔离
- ◆ 平均无故障时间 > 2,000,000 h
- ◆ 低成本
- ◆ 输入 5, 12, 15 和 24VDC
- ◆ 标准工业输出输出 100V/110V/150V/180V/200V/250V/300V/500V/800VDC 等
- ◆ $\pm 50V/\pm 55V/\pm 75V/\pm 90V/\pm 100V/\pm 125V/\pm 150V/\pm 250V/\pm 400VDC$ 等
- ◆ 温度范围: $-40^{\circ}C \sim +85^{\circ}C$
- ◆ UL 94V-0 阻燃封装
- ◆ 内部芯片结构

原理图



最大绝对参数值

短路保护	60S
1.5 毫米每秒情况的焊接温度	300°C
内部功耗	450mW
输入电压类型: Vin, B(F)05	7V
输入电压类型: Vin, B(F)12	15V
输入电压类型: Vin, B(F)15	18V
输入电压类型: Vin, B(F) 24	28V

选型指南

型号	输入电压	输入电流		输出电压	输出电流	转化率
		满载	空载			
单位	VDC	mA (typ)	mA (typ)	VDC	mA (max)	%(typ)
HV05200S-W2	5(4.5~5.5)	67	15	200	1	60
				± 100	± 1	
HV12180S-2W	12(10.8~13.2)	200	23	180	10	75
				± 90	± 10	
HV12300S-2W (12SMV300)	12(10.8~13.2)	200	18	300	6	75
				± 150	± 6	
HV24200S-2W	24(21.6~26.4)	104	15	200	10	80
				± 100	± 10	
HV05200S-W2	5(4.5~5.5)	67	15	200	1	60
				± 100	± 1	

输入特征

参数	类型	最小值	典型值	最大值	单位
输入电压	5	4.5	5	5.5	VDC
	12	10.8	12	13.2	
	15	13.5	15	16.5	
	24	21.6	24	26.4	
反极性输入电流	所有类型			0.3	A
滤波		陶瓷电阻			

输出特征

参数	条件	最小值	典型值	最大值	单位
电压精度			±3.0	±5.0	%
负载均衡	双输出均衡负载		±3	±4	%
线电压调整率	1%的输入电压转换		±1.2	±1.5	%
负载调节	Io = 20% - 100%		8	15	%
纹波和噪音(20MHz BW)	输出		0.5%	1%	V
过载		120			%
温度系数			±0.01	±0.02	%/°C
短路保护		60S			

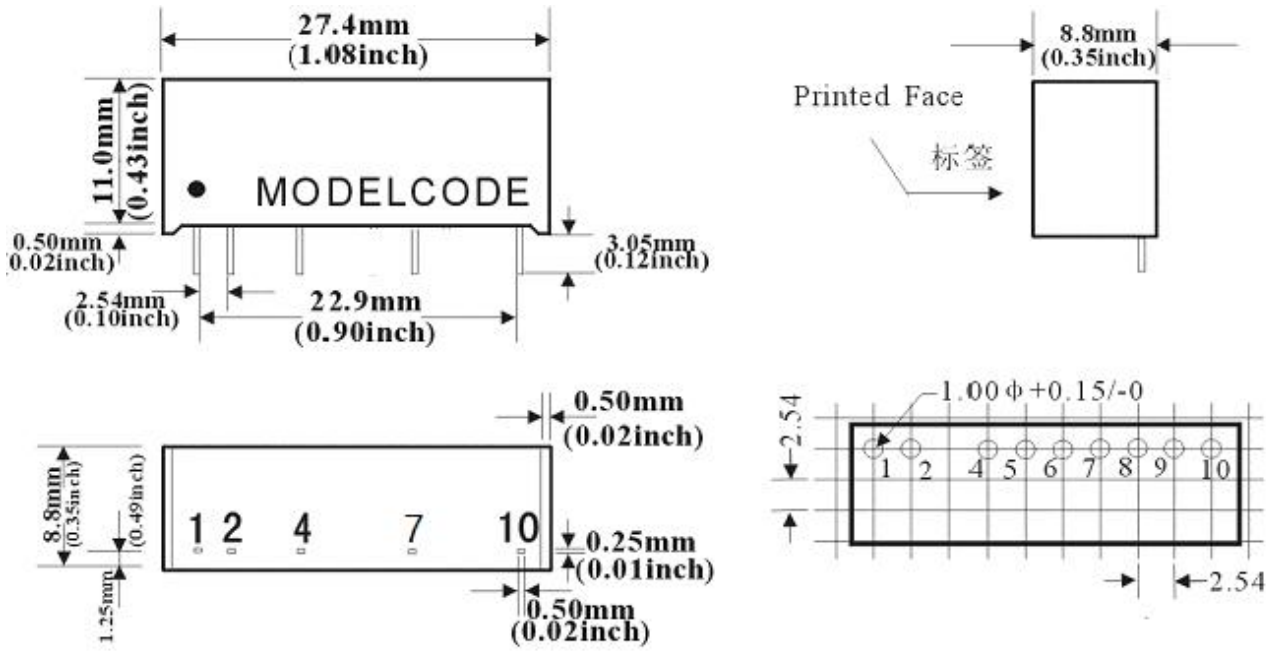
一般特征

参数	条件	最小值	典型值	最大值	单位
额定电压	60s	1000			VDC
测试隔离电压	每秒测试闪现	1000			VAC
隔离电阻	500VDC	1000			MΩ
隔离电容	100KHz, 1V		60	100	PF
转换频率		50	100	120	KHz
平均无故障时间	MIL-HDBK-217F@25°C, 最佳范围	2000			K Hours

环境特征

参数	最小值
工作温度	-40 — +85°C
储存温度	-40 — +90°C
存储温度	-40 — +125°C
湿度	≤95%
冷却	自然空气

外观尺寸



尺寸:

27.4×8.8×11mm

1.08×0.35×0.43inches

引脚定义

引脚	说明	
1	+Vin	输入正
2	-Vin	输入负
4	-Vout	输出负
7	COM	公共端
10	+Vout	输出正